

Anhang 1

Bilddokumentation

Bäume wachsen langsam und somit wird klar, dass diese Strukturen nicht von heute auf morgen zu realisieren sind. Wie die anschließenden Abbildungen zeigen, weisen viele Bestände erhaltenswerte Bäume auf, die die Basis mittelwaldartiger Strukturen bilden und bereits landschaftsprägenden Charakter haben.



Abb. I: Waldrand am Selsberg



Abb. II: Waldrand am Selsberg



Abb. III: Waldrand am Selsberg



Abb. IV: Waldrand am Wandelsberg



Abb. V: Waldrand am Wandelsberg



Abb. VI: Waldrand am Wandelsberg



Abb. VII: Waldrand am Nierenberg

Anhang 2: Daten des Forstbetriebsbereichs Beverungen

Tab. 1: Zusammenstellung der Forstpflanzen für die Aufforstung

Waldrand am Selsberge:				
Länge des Waldrandes			520	m
vorhandene Naturverjüngung auf			20	% der Fläche
aufzuforstende Fläche			10400	m ²
Bäume erster Ordnung auf 10 m Waldrandlänge 2 Gruppen a 5 Stück				
Bäume zweiter Ordnung im 1,5 x 1,5 m Verband mit Beimischung von Wacholder und Pfaffenhütchen				
	Alter	Größe	Herkunft	Stück
Traubeneiche	1+0	30-50	81807	260
Stieleiche	1+0	30-50	81706	
Winterlinde	1+1	30-50	80204,81104	
Elsbeere	2+0	20-40		65
Eibe	3+0	20-40		65
Berg Ulme	1+1	30-50		
Vogelkirsche	1+0	30-50	81404	65
Wildbirne	1+1	30-50		65
Wildapfel	1+1	30-50		
Hainbuche	2+0	50-80	80604	500
Feldahorn	2+0	50-80		500
Eberesche	2+0	50-80		
Wacholder				50
Pfaffenhütchen				50
Summe:				1620

Waldrand am Wandelsberg:Länge des Waldrandes mvorhandene Naturverjüngung auf % der Flächeaufzuforstende Fläche m²

Bäume erster Ordnung auf 10 m Waldrandlänge 2 Gruppen a 5 Stück

Bäume zweiter Ordnung im 1,5 x 1,5 m Verband mit Beimischung von

	Alter	Größe	Herkunft	Stück
Traubeneiche	1+0	30-50	81807	
Stieleiche	1+0	30-50	81706	225
Winterlinde	1+1	30-50	80204,81104	75
Elsbeere	2+0	20-40		
Eibe	3+0	20-40		
Berg Ulme	1+1	30-50		75
Vogelkirsche	1+0	30-50	81404	75
Wildbirne	1+1	30-50		
Wildapfel	1+1	30-50		
Hainbuche	2+0	50-80	80604	750
Feldahorn	2+0	50-80		
Eberesche	2+0	50-80		400
Wacholder				
Pfaffenhütchen				
Summe:				1600

Waldrand am Nierenberg :Länge des Waldrandes mvorhandene Naturverjüngung auf % der Flächeaufzuforstende Fläche m²

Bäume erster Ordnung auf 10 m Waldrandlänge 2 Gruppen a 5 Stück

Bäume zweiter Ordnung im 1,5 x 1,5 m Verband mit Beimischung von

	Alter	Größe	Herkunft	Stück
Traubeneiche	1+0	30-50	81807	
Stieleiche	1+0	30-50	81706	275
Winterlinde	1+1	30-50	80204,81104	100
Elsbeere	2+0	20-40		
Eibe	3+0	20-40		
Berg Ulme	1+1	30-50		90
Vogelkirsche	1+0	30-50	81404	85
Wildbirne	1+1	30-50		
Wildapfel	1+1	30-50		
Hainbuche	2+0	50-80	80604	800
Feldahorn	2+0	50-80		400
Eberesche	2+0	50-80		100
Wacholder				
Pfaffenhütchen				
Summe:				1850

Waldrand am Steinberg :Länge des Waldrandes mvorhandene Naturverjüngung auf % der Flächeaufzuforstende Fläche m²

Bäume erster Ordnung auf 10 m Waldrandlänge 2 Gruppen a 5 Stück

Bäume zweiter Ordnung im 1,5 x 1,5 m Verband mit Beimischung von

	Alter	Größe	Herkunft	Stück
Traubeneiche	1+0	30-50	81807	
Stieleiche	1+0	30-50	81706	200
Winterlinde	1+1	30-50	80204,81104	50
Elsbeere	2+0	20-40		
Eibe	3+0	20-40		
Berg Ulme	1+1	30-50		
Vogelkirsche	1+0	30-50	81404	
Wildbirne	1+1	30-50		
Wildapfel	1+1	30-50		
Hainbuche	2+0	50-80	80604	500
Feldahorn	2+0	50-80		
Eberesche	2+0	50-80		
Wacholder				
Pfaffenhütchen				
Summe:				750

Tab. 2: Anzahl der gelieferten und gepflanzten Gehölze

	Selsberg	Wandelsberg	Nierenberg	Steinberg	Summe:	geliefert	Abweichung
Traubeneiche	260				260	250	-10
Stieleiche		225	275	200	700	700	0
Winterlinde		75	100	50	225	200	-25
Elsbeere	65				65	0	-65
Eibe	65				65	0	-65
Berg Ulme		75	90		165	0	-165
Vogelkirsche	65	75	85		225	275	50
Wildbirne	65				65	65	0
Wildapfel					0	0	0
Hainbuche	500	750	800	500	2550	2250	-300
Feldahorn	500		400		900	915	15
Eberesche		400	100		500	500	0
Wacholder	50				50	0	-50
Pfaffenhütchen	50				50	50	0
Summe:	1620	1600	1850	750	5820	5205	-615

Tab. 3: Anzahl der ausgebrachten Tubextröhren

	Selsberg	Wandelsberg	Nierenberg	Steinberg	Summe:	geliefert	Abweichung
Traubeneiche	250				250	250	-10
Stieleiche		225	275	200	700	700	0
Winterlinde		75	100	25	200	200	-25
Elsbeere					0	0	-65
Eibe					0	0	-65
Berg Ulme					0	0	-165
Vogelkirsche	75	75	100	25	275	275	50
Wildbirne	65				65	65	0
Wildapfel					0	0	0
Hainbuche					0	2250	-300
Feldahorn					0	915	15
Eberesche					0	500	0
Wacholder					0	0	-50
Pfaffenhütchen					0	50	0
Summe:	390	375	475	250	1490	5205	-615

gelieferte Tubexhüllen mit Stäben	1000
Stadt Beverungen	600
biologische Station Borgentreich	300
Bernhard Krekeler	100

Tab. 4: Kostenkalkulationen für die Modellflächen um Beverungen

Waldrand am Nierenberg:

1. Teilabschnitt Winter 07/08

Länge des Waldrandes m

vorhandene Naturverjüngung auf % der Fläche

aufzuforstende Fläche m²

Angefallende Holzmassen

Fi. L2 5 m	ca.	0,00 Fm
Fi. IL2 3 m		52,00 Fm
Lä. L2 5 m	ca.	0,00 Fm
Lä. IL2 3 m		0,00 Fm
Zwischensumme:		52,00 Fm
Es, Ah, Wie, IL 2		210,00 Fm
Laub- Nadelholz Hackschnitze I		197,00 m ³
Gesamtsumme:		262,00 Fm

Kostenkalkulation						
Erlös / Fm	Gesamterlös	Einschlagskos	Rückekosten	besondere Aufwendun en Radweg freiräumen Astwerk hacken	50% Flächenräu- mung Steilhang	Gesamtkosten
55,00 €	0,00 €	15,00 €	10,00 €	10,00 €		
30,00 €	1.560,00 €					
55,00 €	0,00 €					
30,00 €	0,00 €					
47,50 €	9.975,00 €					
4,00 €	788,00 €					
	12.323,00 €	3.930,00 €	2.620,00 €	2.620,00 €	2.500,00 €	11.670,00 €

Erlös = 10,00 € pro FM in Selbstwerbung

25,00 € Werbungskosten pro Fm wegen Steilhangaufarbeitung und Seilarbeiten entlang der Straße

Gesamtsumme: 2.620,00 €

Waldrand am Selsberge:

1. Teilabschnitt Winter 07/08

Länge des Waldrandes m

vorhandene Naturverjüngung auf % der Fläche

aufzuforstende Fläche m²

Angefallende Holzmassen

Fi. L2 5 m	ca.	45,00 Fm
Fi. II 2 3 m		242,00 Fm
Lä. L2 5 m	ca.	35,00 Fm
Lä. II 2 3 m		76,00 Fm
Zwischensumme:		398,00 Fm
Es, Ah, Wie, IL 2		56,00 Fm
Gesamtsumme:		454,00 Fm

Kostenkalkulation

Erlös / Fm	Gesamterlös	Einschlagskosten	Rückekosten	besondere Aufwendungen Wanderweg freiräumen	Gesamtkosten
55,00 €	2.475,00 €	15,00 €	10,00 €		
30,00 €	7.260,00 €				
55,00 €	1.925,00 €				
30,00 €	2.280,00 €				
47,50 €	2.660,00 €				
	16.600,00 €	6.810,00 €	4.540,00 €	1.000,00 €	12.350,00 €

Erlös = 9,00 € pro FM in Selbstwerbung

25,00 € Werbungskosten pro Fm wegen Steilhangaufarbeitung und Seilarbeiten entlang der Straße

Gesamtsumme: 4.086,00 €

Waldrand am Steinberg:

1. Teilabschnitt Winter 07/08

Länge des Waldrandes m

vorhandene Naturverjüngung auf % der Fläche

aufzuforstende Fläche m²

Angefallende Holzmassen

Bu. L1	22,07 Fm
Bu. L1 LP.	41,41 Fm
Ei. L1	3,91 Fm
Bu. IL	49,58 Fm
	Fm
Zwischensumme:	116,97 Fm
	Fm
Gesamtsumme:	116,97 Fm

Kostenkalkulation

Erlös / Fm	Gesamterlös	Einschlagskosten	Rückekosten	besondere Aufwendungen teilweise 50% Flächenräumung	Gesamtwerbungskosten
70,00 €	1.544,90 €	12,00 €	7,00 €		
55,00 €	2.277,55 €				
90,00 €	351,90 €				
47,50 €	2.355,05 €				
	0,00 €				
	0,00 €				
	6.529,40 €	1.403,64 €	818,79 €	0,00 €	2.222,43 €

Erlös = 36,82 € pro FM in Selbstwerbung 19,00 € Werbungskosten pro Fm wegen Steilarbeiten entlang einer Straße

Gesamtsumme: 4.306,97 €

Waldrand am Wandelsberg:

1. Teilabschnitt Winter 07/08

Länge des Waldrandes m

vorhandene Naturverjüngung auf % der Fläche

aufzuforstende Fläche m²

Angefallende Holzmassen

Fi. L2 5 m	ca.	170,00 Fm
Fi. Papierh 2	ca.	21,00 Fm
Fi. II 2 3 m		159,00 Fm
Lä. L2 5 m	ca.	25,00 Fm
Lä. IL2 3 m		58,00 Fm
Zwischensumme:		433,00 Fm
Es, Ah, Wie, IL2		25,00 Fm
Gesamtsumme:		458,00 Fm

Kostenkalkulation

Erlös / Fm	Gesamterlös	Einschlagskosten	Rückekosten	besondere Aufwendungen teilweise 50% Flächenräumung	Gesamtwerbungskosten
60,00 €	10.200,00 €	12,00 €	7,00 €	1,00 €	
40,00 €	840,00 €				
30,00 €	4.770,00 €				
55,00 €	1.375,00 €				
30,00 €	1.740,00 €				
47,50 €	1.187,50 €				
	20.112,50 €	5.496,00 €	3.206,00 €	458,00 €	9.160,00 €

Erlös = 23,91 € pro FM in Selbstwerbung

20,00 € Werbungskosten pro Fm wegen Steilhangaufarbeitung und tlw. Flächenräumung

Gesamtsumme: 10.952,50 €

Waldrand am Nierenberg:

2. Teilabschnitt 08/09

Länge des Waldrandes m

vorhandene Naturverjüngung auf % der Fläche

aufzuforstende Fläche m²

Angefallende Holzmassen

Fi. L2 B/C	88,68 Fm
e. Lä. L2 B/C	13,12 Fm
Fi. L2 CGW K.	6,13 Fm
Bu. IL2	48,60 Fm
e. Lä. IL2	11,94 Fm
Fi. IL2	85,32 Fm
Fi. Hacksch.	164,00 Schütt RM
Gesamtsumme:	253,79 Fm

Kostenkalkulation

Erlös / Fm	Gesamterlös	Einschlagskosten	Rückkosten incl. Seilarbeiten	besondere Aufwendungen Schlagabraum zusammen fahren Bankette räumen	Summe aller Kosten	Nettoerlös
54,00 €	4.788,72 €	253,80 FM	253,80 FM	9,0 Std. x		
53,00 €	695,36 €	x 13,00 €	x 7,00 €	60,00 €		
40,00 €	245,20 €	3.299,40 €	1.776,60 €	540,00 €		
37,00 €	1.798,20 €			10,0 Arbstd. X		
23,50 €	280,59 €	Zufäller	Seilschlep.	20,00 €		
23,50 €	2.005,02 €	16,0 Std x	5,0 Std. x	200,00 €		
1,00 €	164,00 €	23,00 €	50,00 €			
16,00 €	0,00 €	368,00 €	250,00 €			
	9.977,09 €	3.667,40 €	2.026,60 €	740,00 €	6.434,00 €	3.543,09 €

Erlös = 13,96 € pro FM

25,35 € Werbungskosten pro Fm wegen Seilarbeiten und Zufällarbeiten

Gesamtsumme: 3.543,09 €

Waldrand am Selsberge:

2. Teilabschnitt Winter 08/09

Länge des Waldrandes m

vorhandene Naturverjüngung auf % der Fläche

aufzuforstende Fläche m²

Angefallene Holzmassen

Kie. L2 B/C		36,67 Fm
Fi. L2 B/C		41,01 Fm
Fi. IS2 N Pap.		19,80 Fm
Kie. IS3 N/K		26,34 Fm
Fi. IS3 N/K		82,98 Fm
Es. IS3 N/K		17,52 FM
Kie. L2 CGW		28,92 Fm
Fi. Hacksch.	ca.	36,00 Fm
Gesamtsumme:		253,24 Fm

Kostenkalkulation

Erlös / Fm	Gesamterlös	Einschlagskosten	Rückkosten incl. Seilarbeiten	besondere Aufwendungen 1) Häckseln, 2) Straßensp. 3) Container Transport	Summe aller Kosten	Nettoerlös
37,50 €	1.375,13 €	253,24 FM	28,0 Std	1) 4,0 Std x		
54,00 €	2.214,54 €	x 13,50 €	Forwarder x	165,00 € =		
36,67 €	726,07 €	3.418,74 €	65,00 €	660,00 €		
25,83 €	680,36 €		1.820,00 €	2) 24,0 Std. x		
24,16 €	2.004,80 €	Zufäller	Seilschlep.	15,00 € =		
43,33 €	759,14 €	27,0 Std x	13,0 Std. x	360,00 €		
36,93 €	1.068,02 €	24,00 €	50,00 €	3) 4 Std. x 55, €		
16,00 €	576,00 €	648,00 €	650,00 €	= 220,00 €		
	9.404,05 €	4.066,74 €	2.470,00 €	1.240,00 €	7.776,74 €	1.627,31 €

Erlös = 6,43 € pro FM

30,71 € Werbungskosten pro Fm wegen Seilarbeiten und Rückwegverbreiterung

Gesamtsumme: 1.627,31 €

Waldrand Wandelsberg:

2. Teilabschnitt Winter 08/09

Länge des Waldrandes m

vorhandene Naturverjüngung auf % der Fläche

aufzuforstende Fläche m²

Angefallene Holzmassen

Fi. L2 5 m	49,90 Fm
Fi. II 2 3 m	57,12 Fm
Ki. L2 5 m	9,15 Fm
Ki. IL 2 3 m	4,62 Fm
Pa. L1	10,51 Fm
Pa. IL2 3 m	11,28 Fm
Gesamtsumme:	142,58 Fm

Kostenkalkulation					
Erlös / Fm	Gesamterlös	Einschlagskosten	Rückekosten		Gesamtwerbungskosten
58,25 €	2.906,68 €	12,00 €	8,00 €		
25,00 €	1.428,00 €				
45,00 €	411,75 €				
25,00 €	115,50 €				
27,00 €	283,77 €				
25,00 €	282,00 €				
	5.427,70 €	1.710,96 €	1.140,64 €		2.851,60 €

Erlös = 18,07 € pro FM in Selbstwerbung 20,00 € Werbungskosten pro Fm wegen Steilhangaufarbeitung und tlw. Flächenräumung

Gesamtsumme: **2.576,10 €** +5,5% MWSt. = **2.717,78 €**

Waldrand am Selsberge:

3. Teilabschnitt Winter 09/10

Länge des Waldrandes m

vorhandene Naturverjüngung auf % der Fläche

aufzuforstende Fläche Ha

Angefallene Holzmassen

Kie. L2 B/C		6,67 Fm
Fi. L2 B/C		10,31 Fm
Fi. IS2 N Pap.		Fm
Kie. IS3 N/K		20,58 Fm
Fi. IS3 N/K		25,98 Fm
Es. IS3 N/K		23,70 FM
Kie. L2 D		5,96 Fm
Fi. Hacksch.	ca.	0,00 Fm
Gesamtsumme:		93,20 Fm

Kostenkalkulation

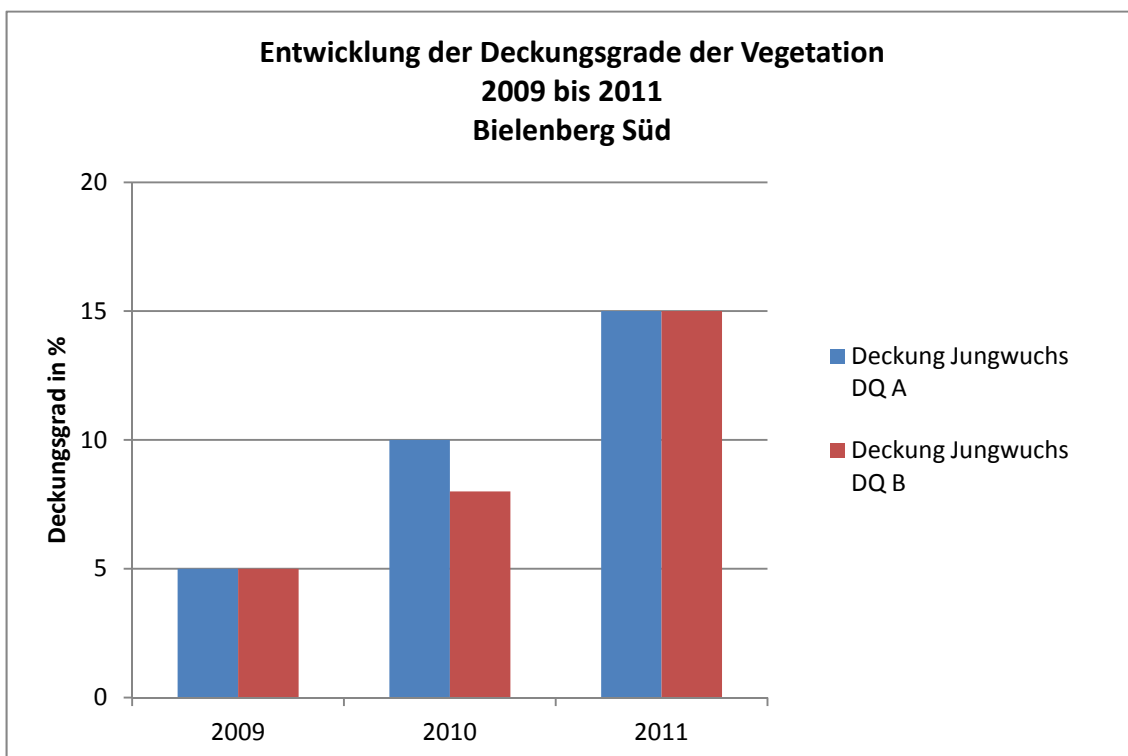
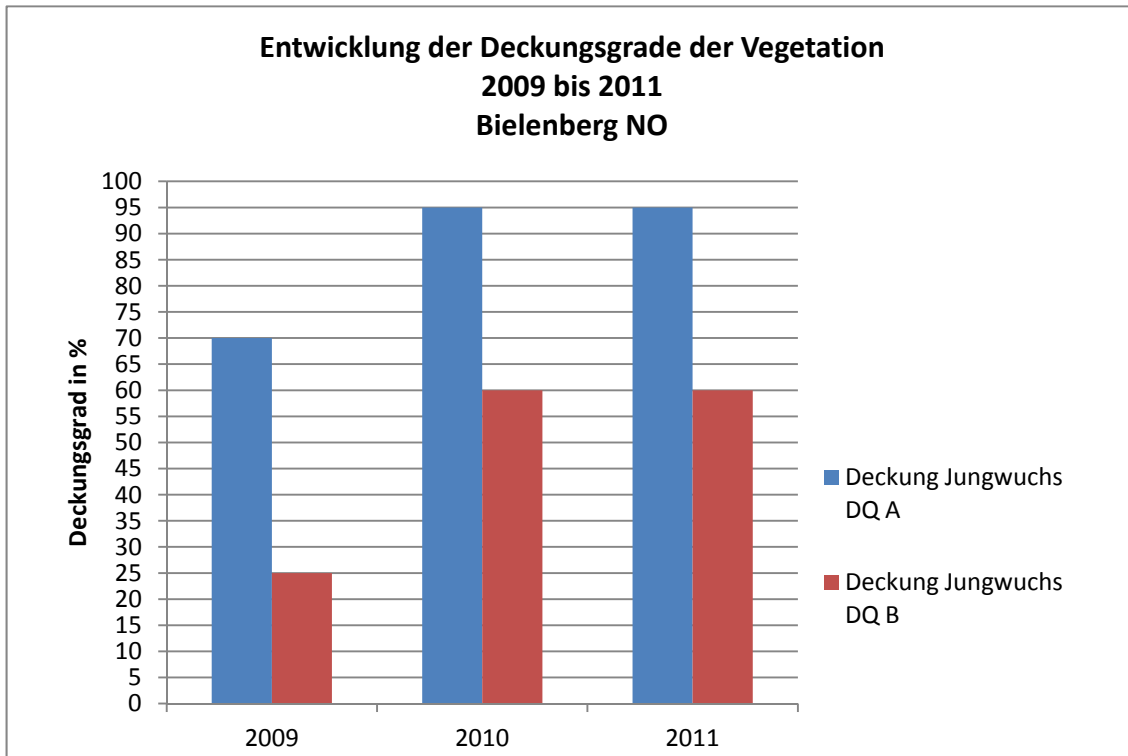
Erlös / Fm in Selbstwerbung	Gesamterlös	Einschlagskosten	Rückkosten incl. Seilarbeiten	besondere Aufwendungen 1) Häckseln, 2) Straßensp. 3) Container Transport	Summe aller Kosten	Nettoerlös
30,00 €	200,10 €					
51,99 €	536,02 €	x 13,50 €				
	0,00 €					
14,00 €	288,12 €					
14,00 €	363,72 €	Zufäller	Seilschlep.			
20,00 €	474,00 €					
18,00 €	107,28 €	24,00 €	50,00 €			
	0,00 €					
	1.969,24 €	0,00 €	0,00 €		0,00 €	1.969,24 €

Erlös = 21,13 € pro FM

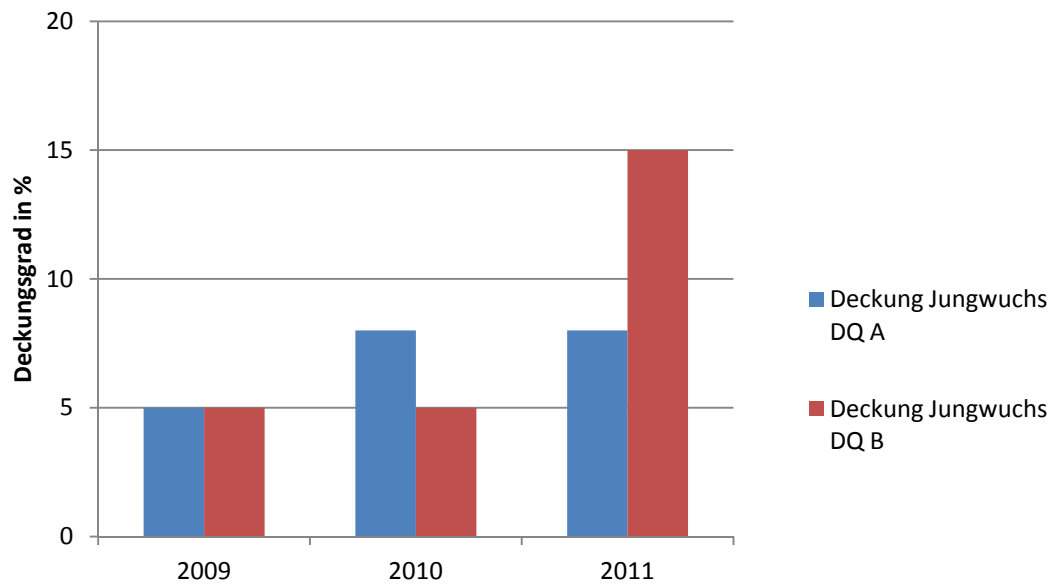
0,00 € Werbungskosten pro Fm wegen Seilarbeiten und Rückwegverbreiterung

Gesamtsumme: 1.969,24 €

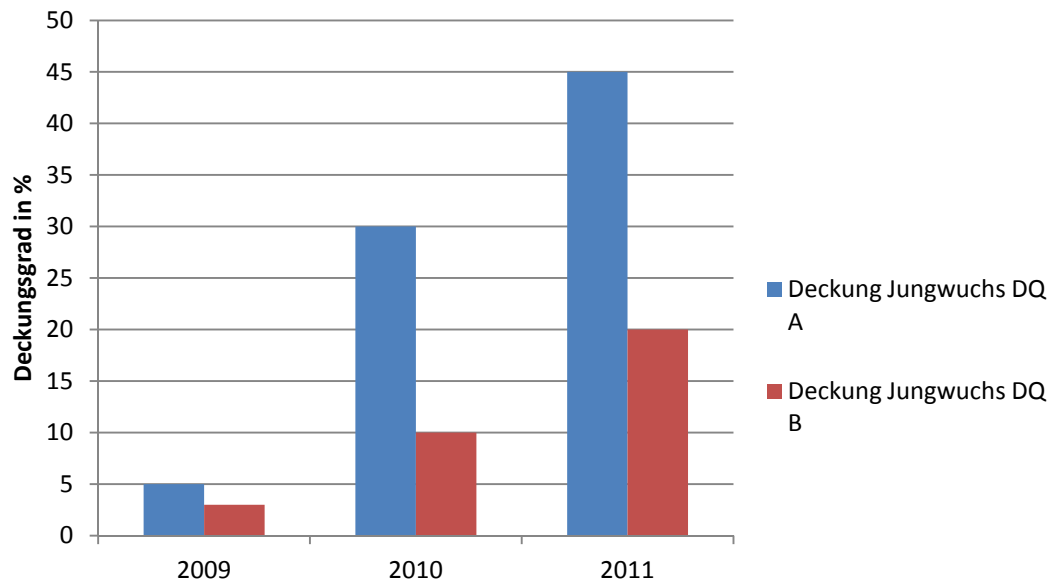
Anhang 3: Entwicklung der Deckungsgrade der Vegetation auf den Modellflächen



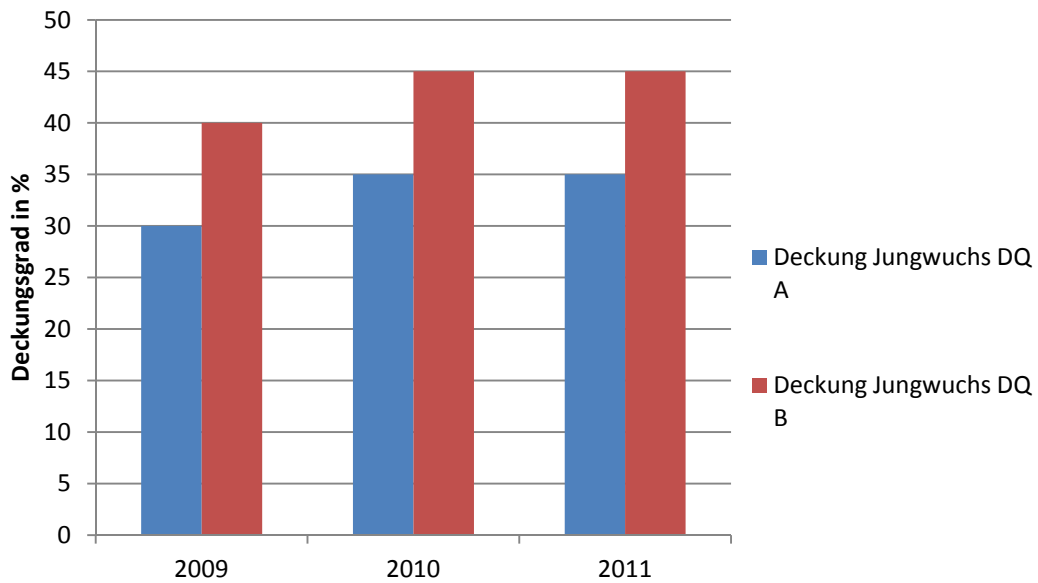
Entwicklung der Deckungsgrade der Vegetation
2009 bis 2011
Nierenberg



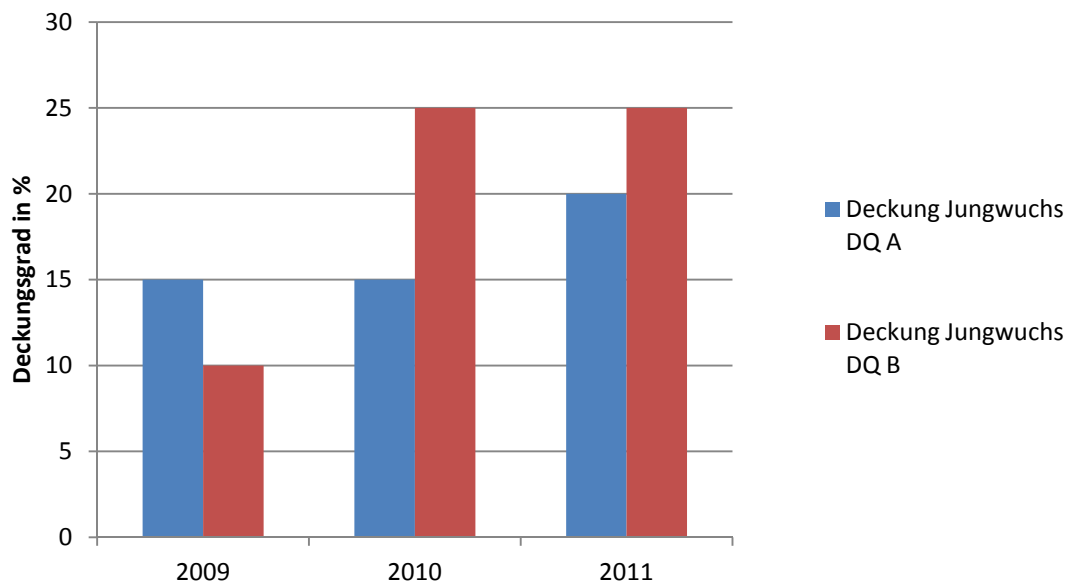
Entwicklung der Deckungsgrade der Vegetation
2009 bis 2011
Selsberge



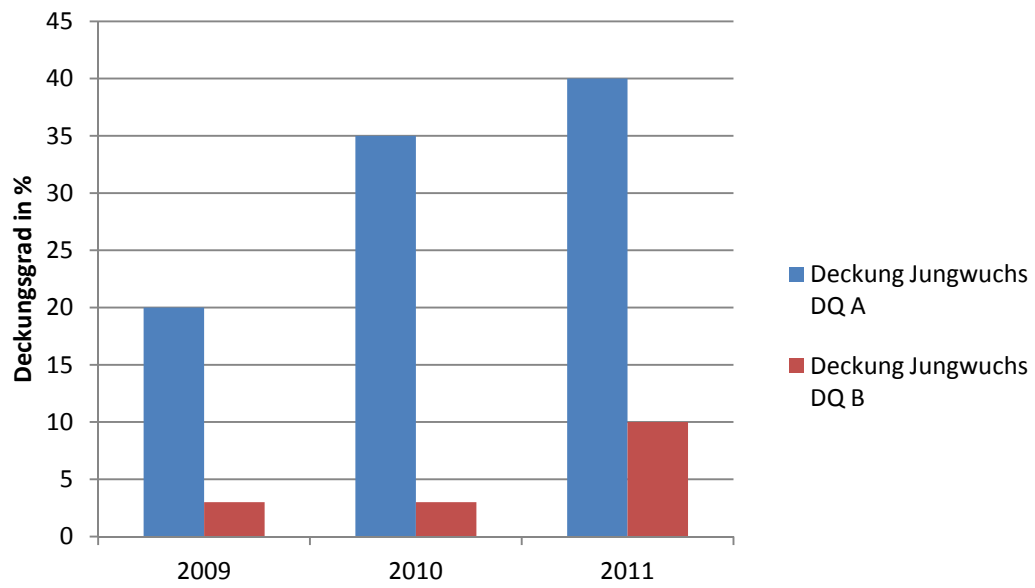
Entwicklung der Deckungsgrade der Vegetation
2009 bis 2011
Steinberg



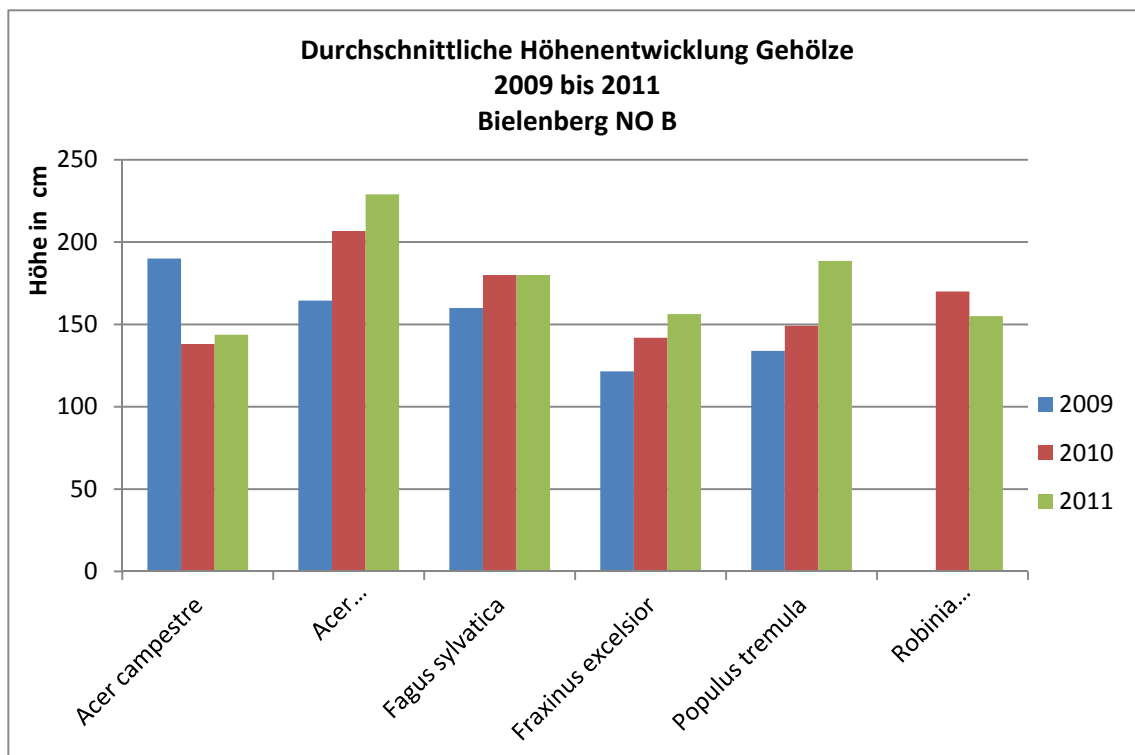
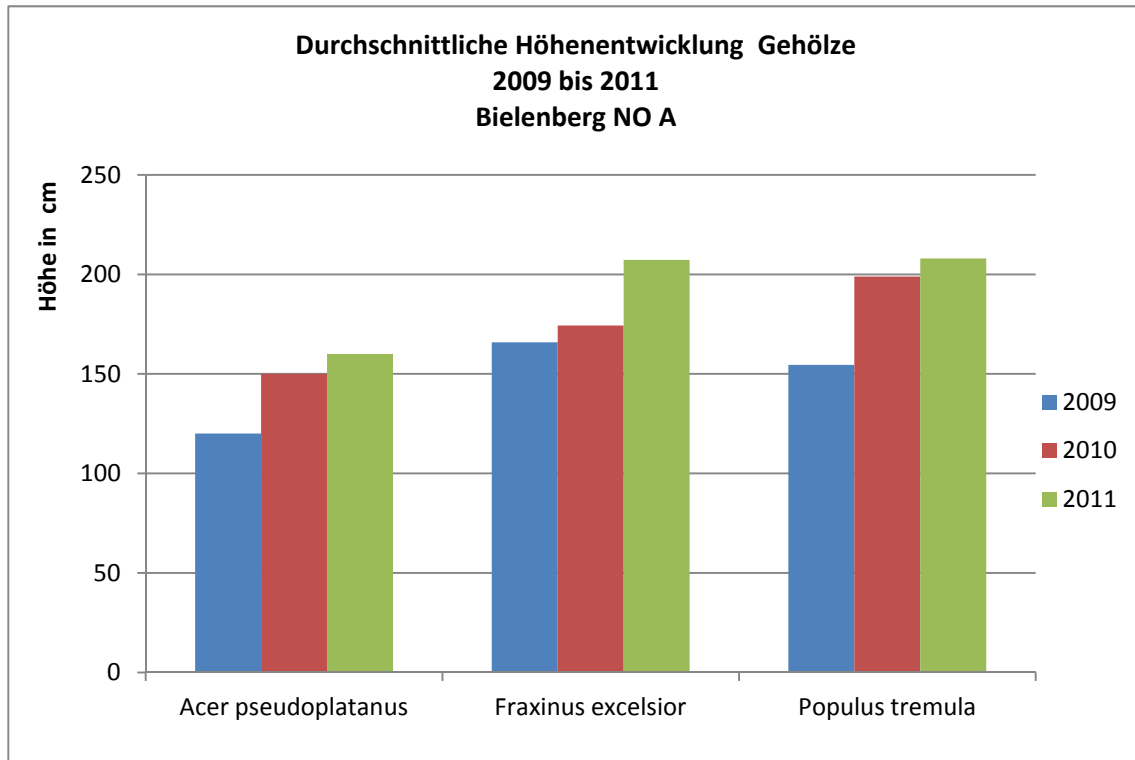
Entwicklung der Deckungsgrade der Vegetation
2009 bis 2011
Wandelsberg

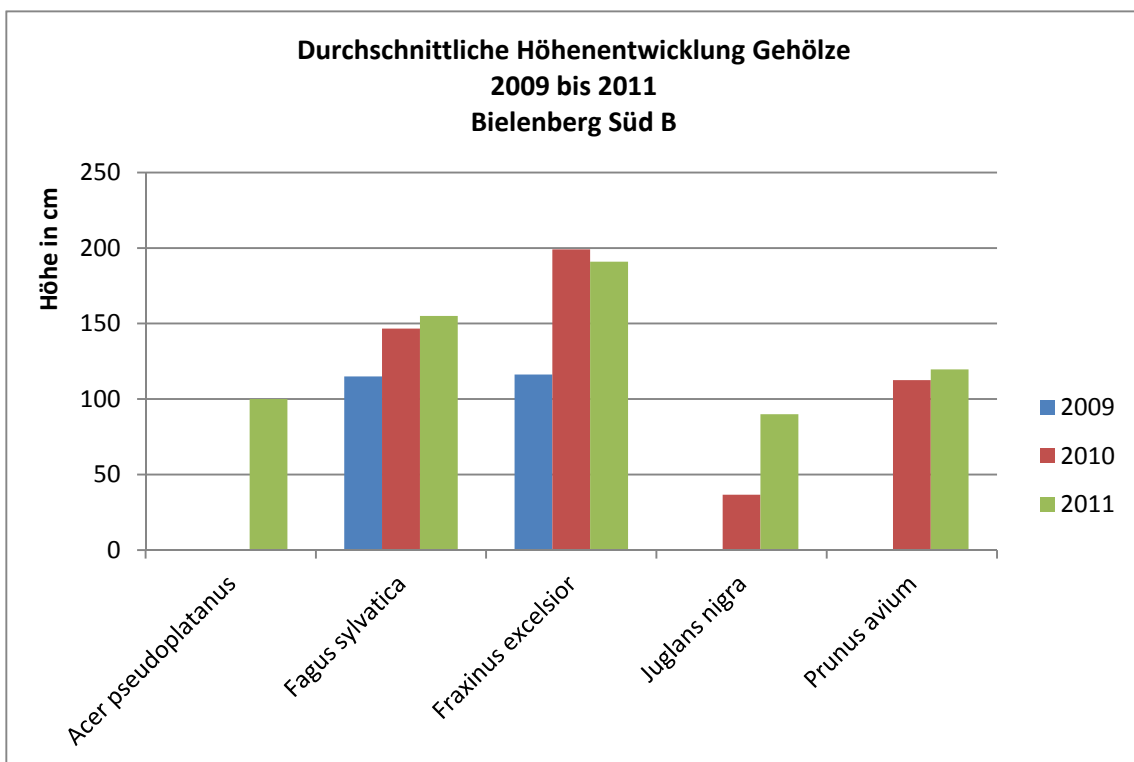
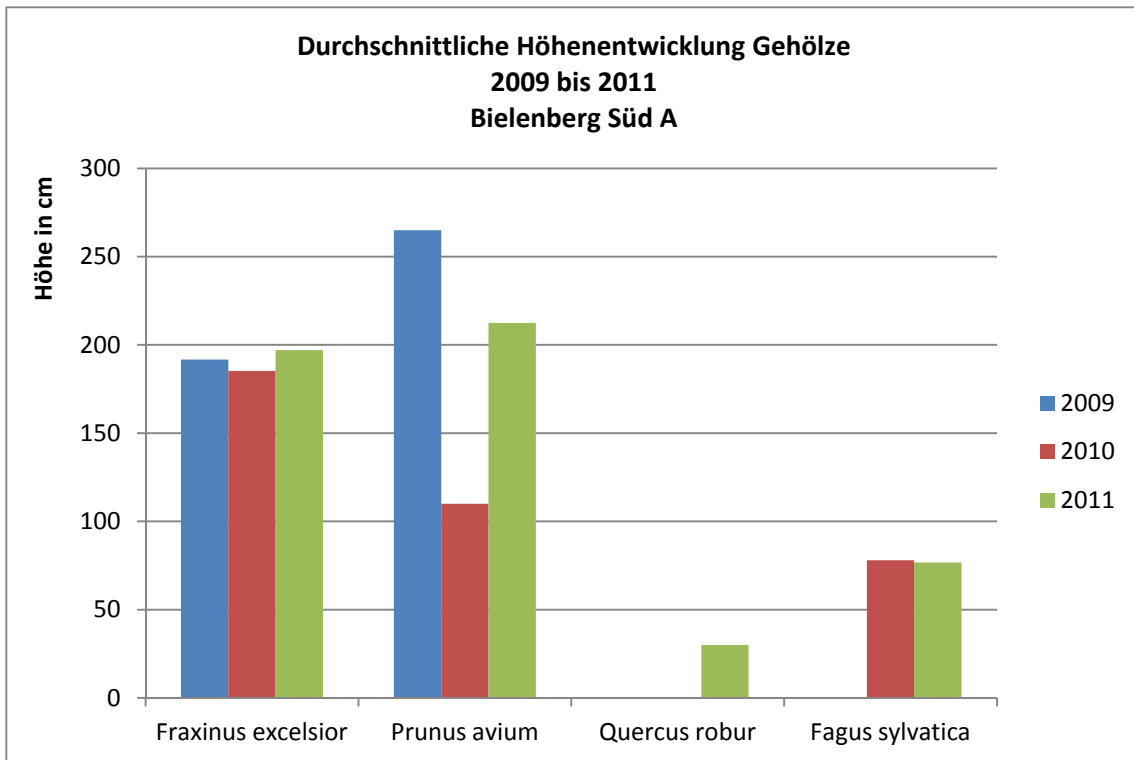


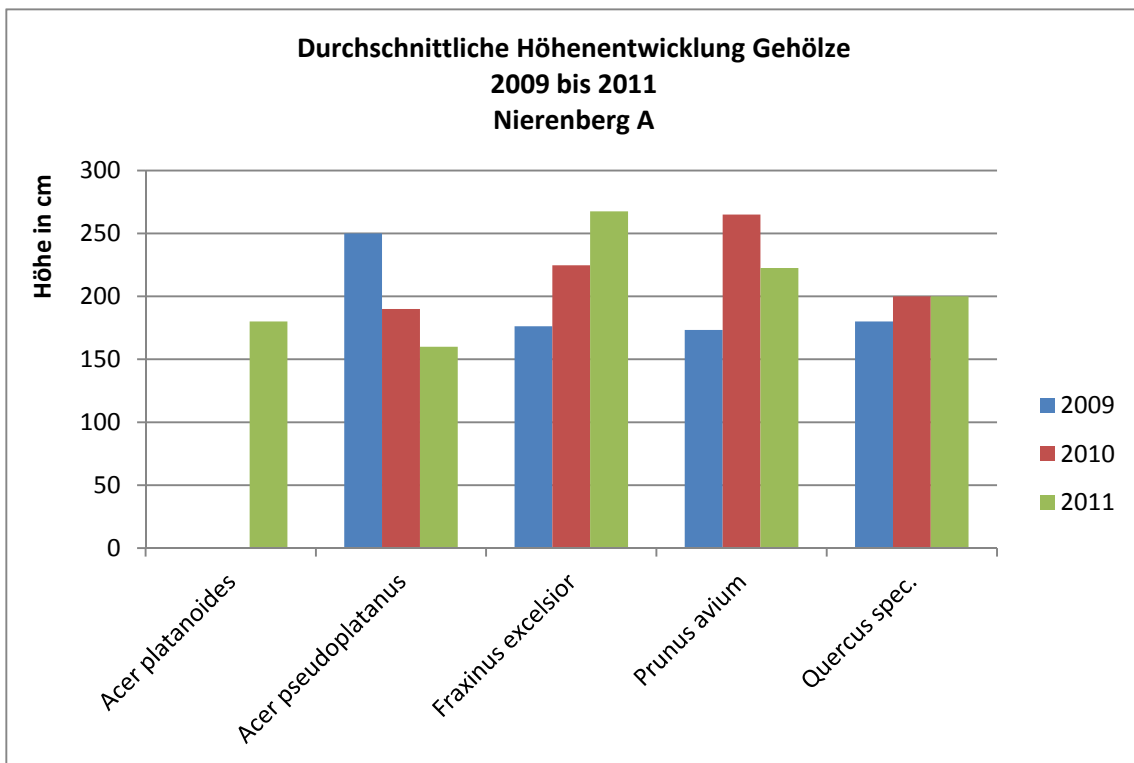
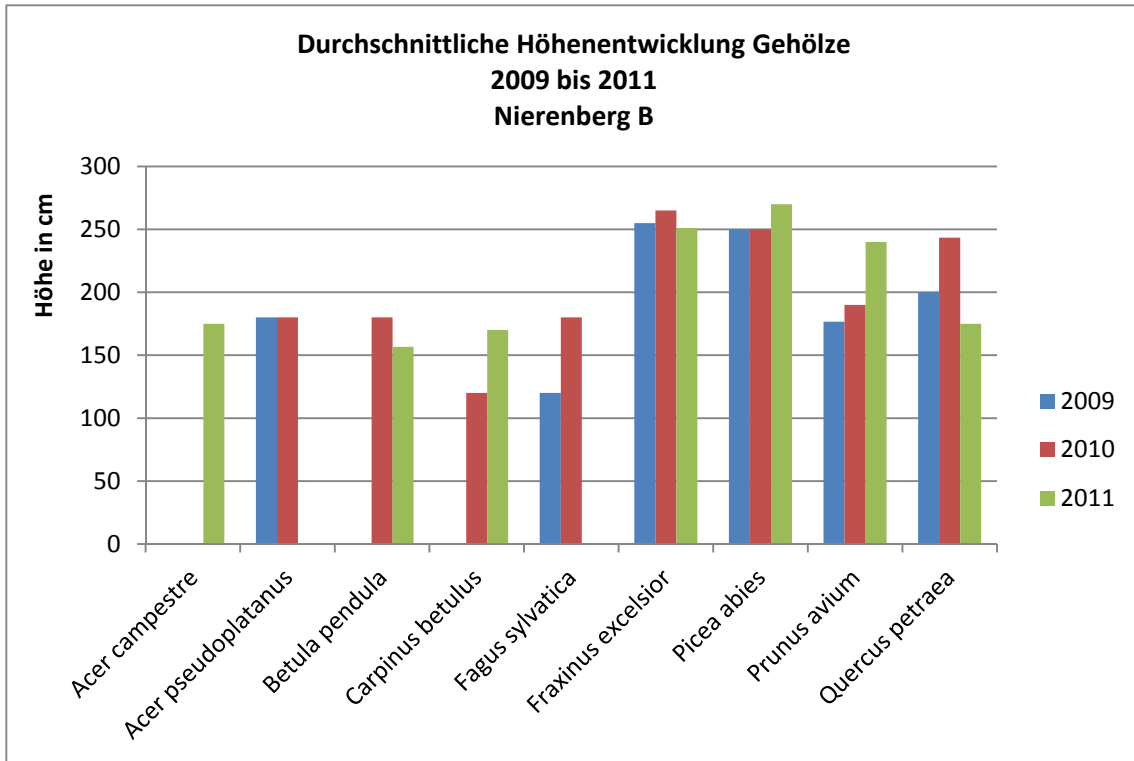
**Entwicklung der Deckungsgrade der Vegetation
2009 bis 2011
Ziegenberg**

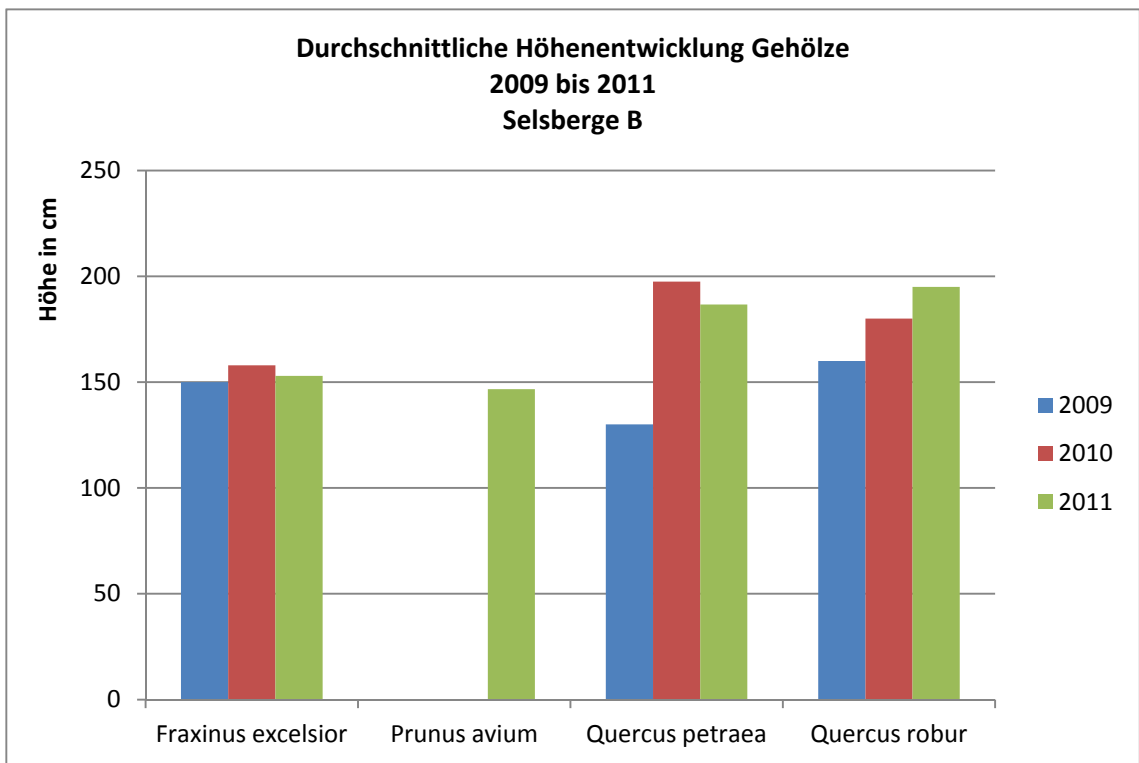
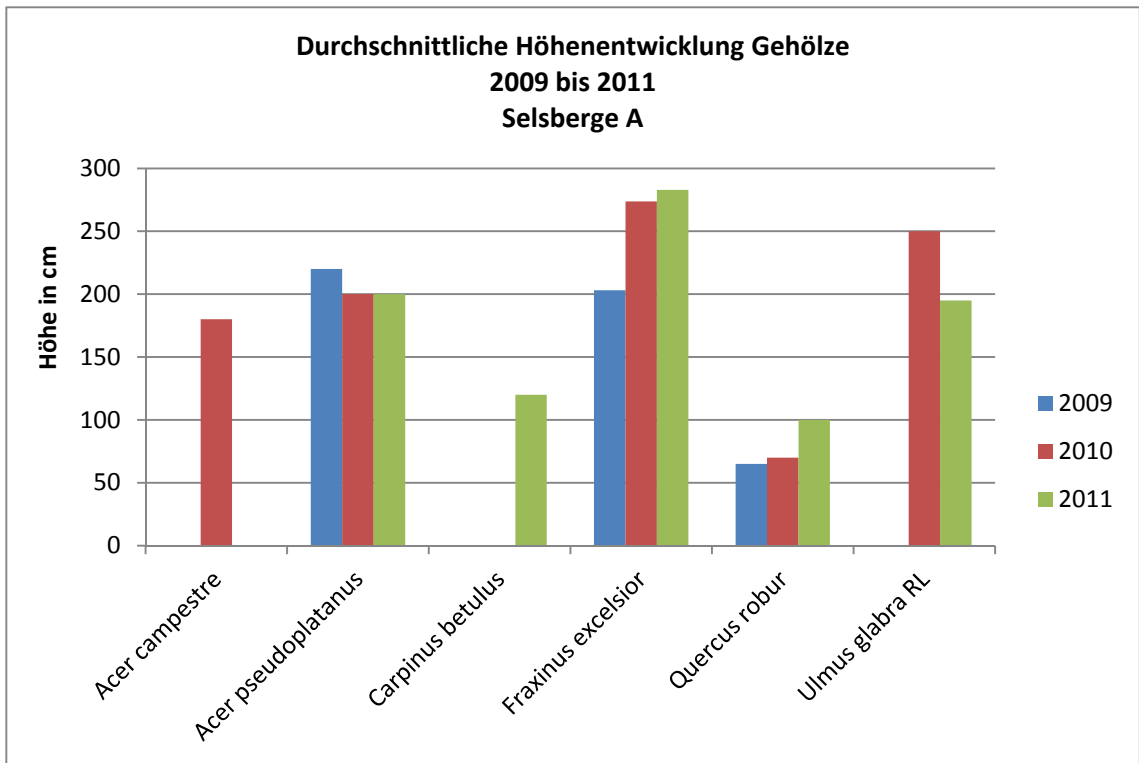


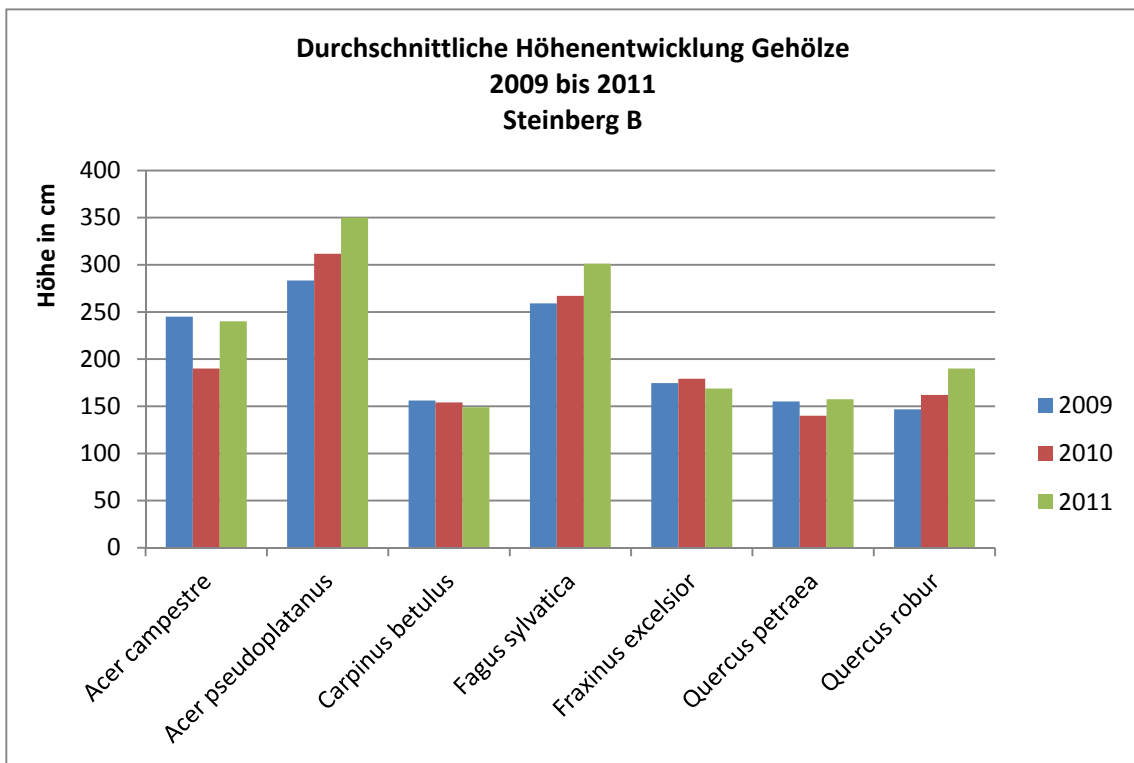
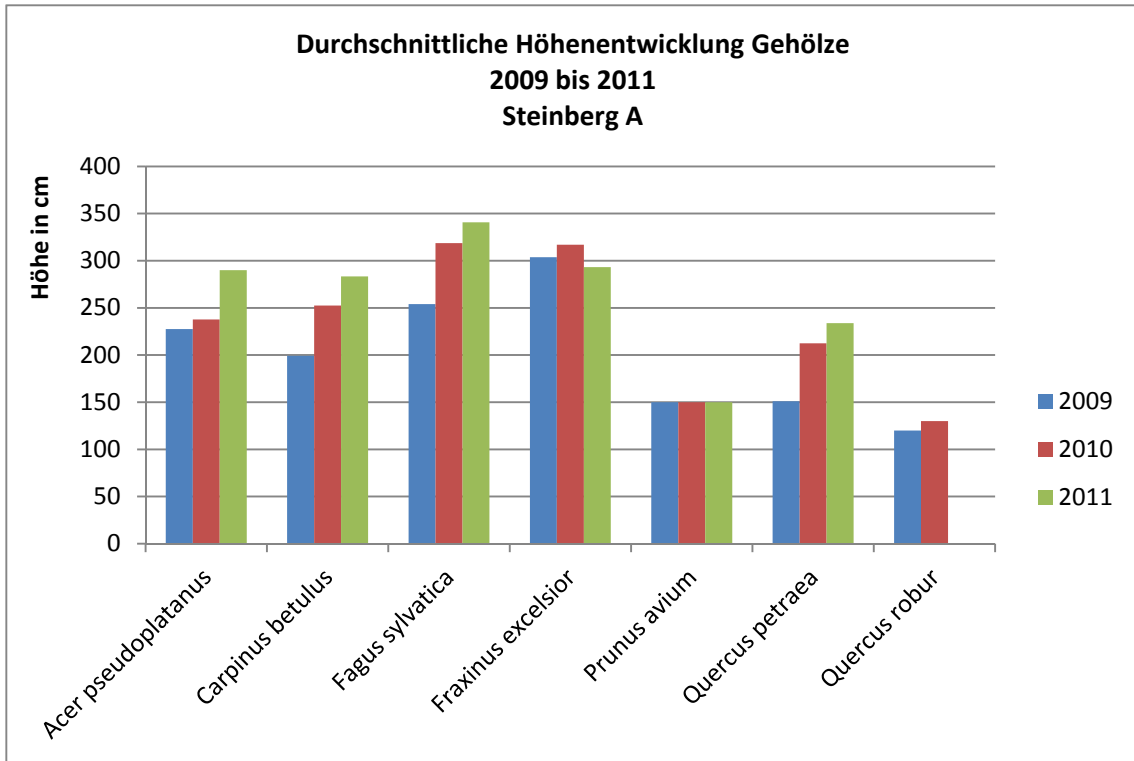
Anhang 4: Durchschnittliche Höhenentwicklung der Geölze auf den Modellflächen

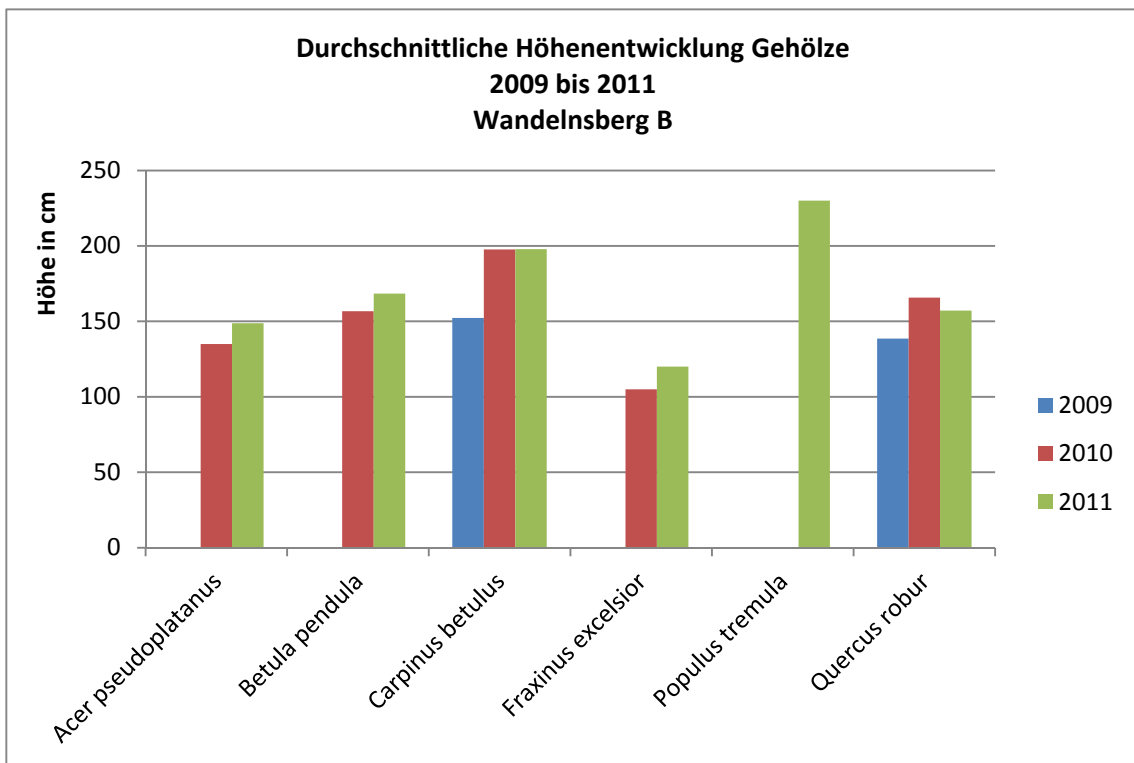
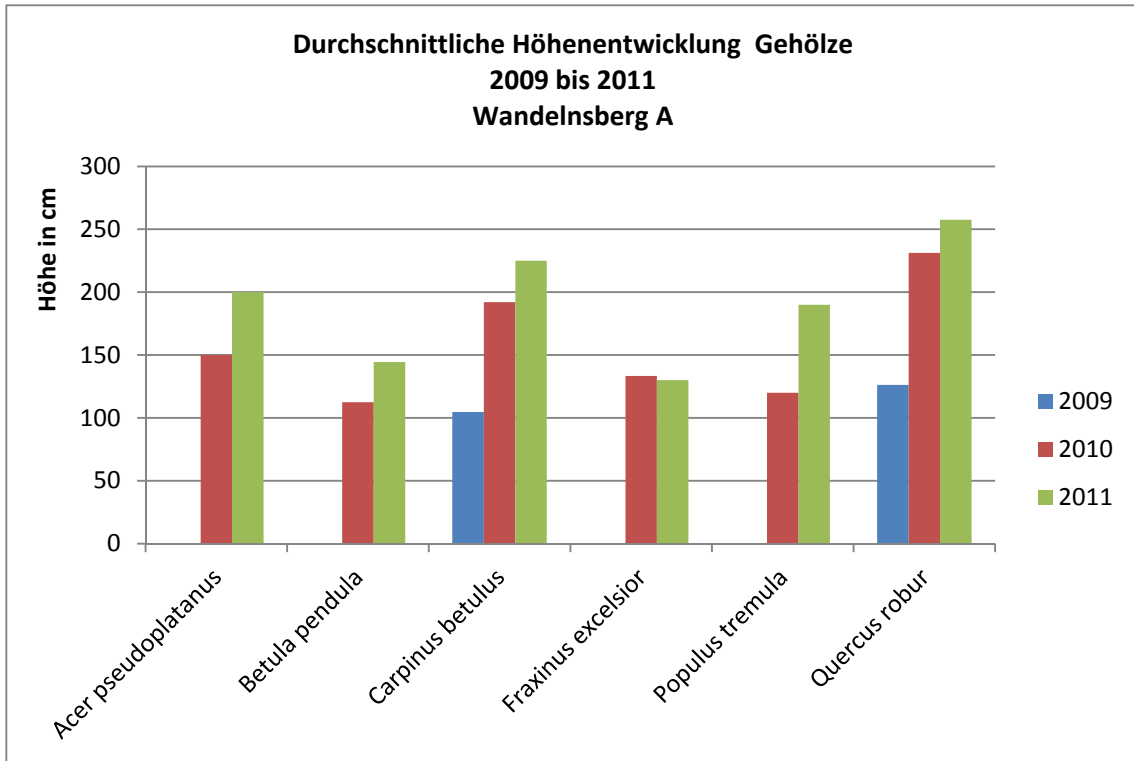


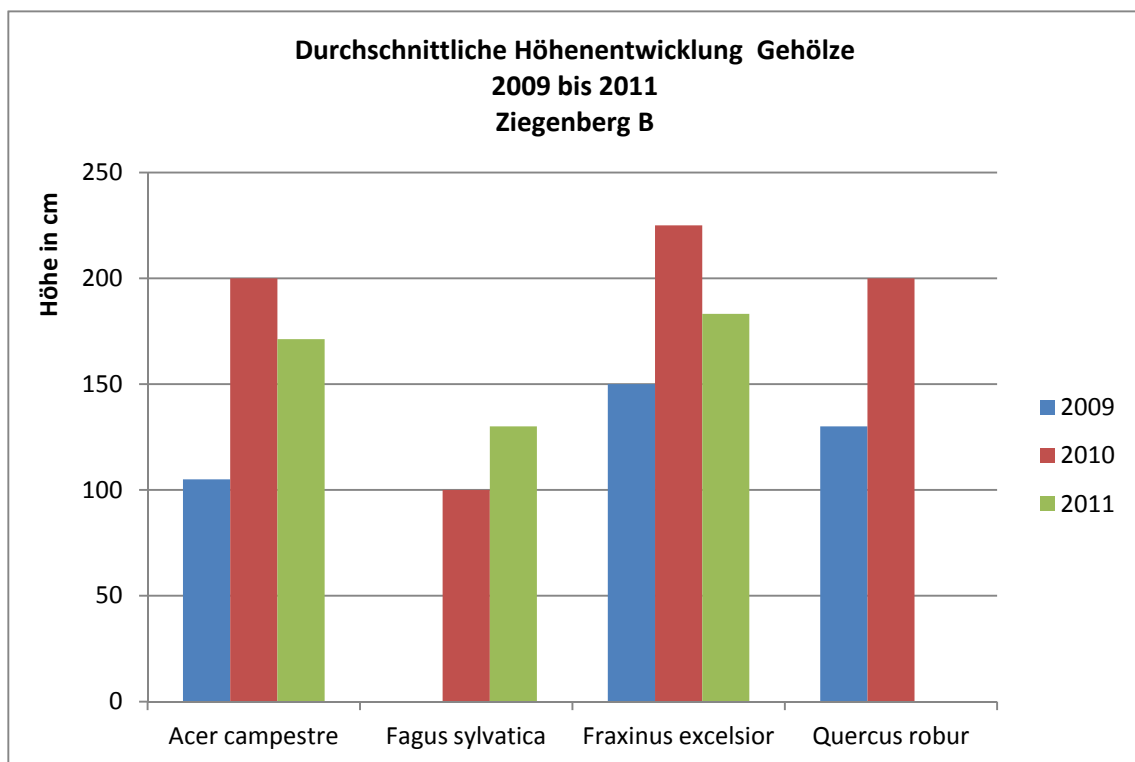
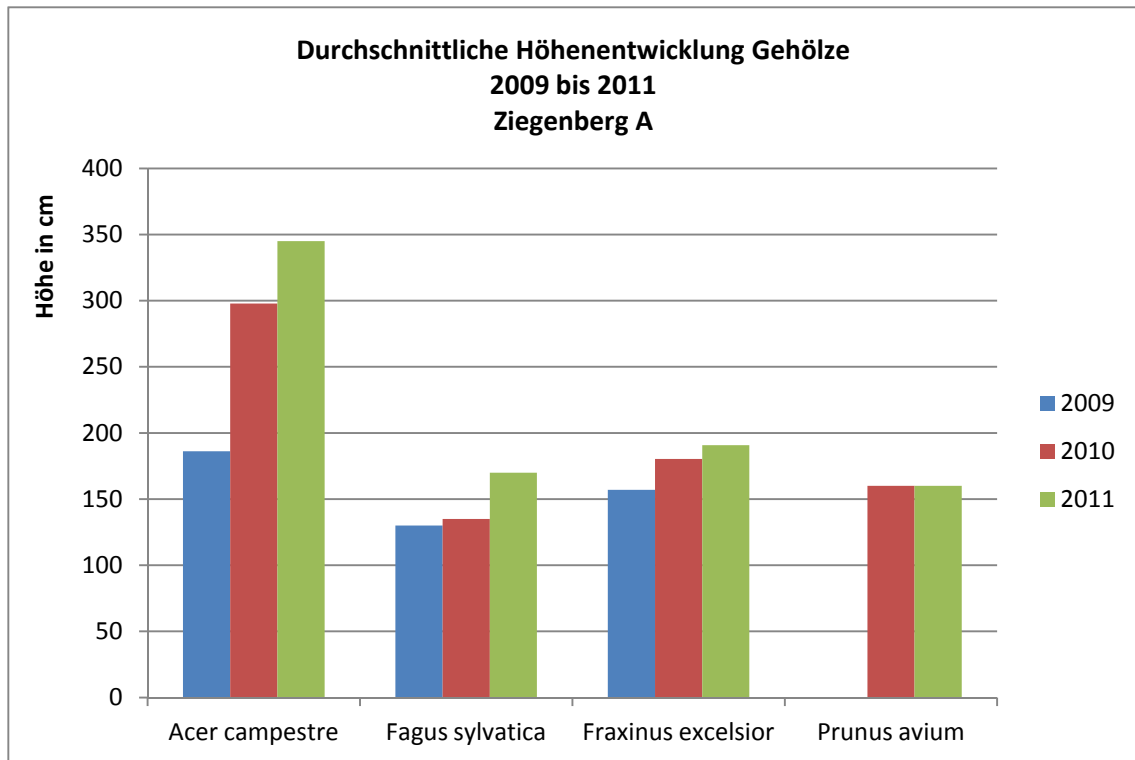












Anhang 5: Übersicht über die Einnahmen und Ausgaben auf den Modellflächen

Tab. 1: Übersicht für die Modellflächen Höxter für die Jahre 2008-2009

2008 bis 2009 incl. MwSt. 2010

Jahr	Bielenberg Süd			Bielenberg Nord			Ziegenberg		
	Beschreibung der Arbeiten	Einnahme Betrag	Ausgabe Betrag	Beschreibung der Arbeiten	Einnahme Betrag	Ausgabe Betrag	Beschreibung der Arbeiten	Einnahme Betrag	Ausgabe Betrag
2008	Holzeinschlag Fr. Wulf	4246,00		Holzeinschlag Fr. Wulf	2352,00		Holzeinschlag Fr. Wulf	5897,10	
	Holzwerbung incl, Flächenräumung		6482,00	Holzwerbung incl, Flächenräumung		5859,00	Holzwerbung incl, Flächenräumung		3986,00
	Pflanzenankauf Durchschnittspreis €		574,63	Pflanzenankauf Durchschnittspreis €		574,63	Pflanzenankauf Durchschnittspreis €		574,63
	Kauf von Wuchshüllen €/St.			Kauf von Wuchshüllen €/St.			Kauf von Wuchshüllen €/St.		
	Pflanzung Tr.Ei. Hbu. Elsbeere Speiling. Eibe 50 St. o. Wuchsh.			Pflanzung Tr.Ei. Hbu. Elsbeere Speiling. Eibe 50 St. o. Wuchsh.			Pflanzung Tr.Ei. Hbu. Elsbeere Speiling. Eibe 50 St. o. Wuchsh.		
	Anbringen von Wuchshüllen			Anbringen von Wuchshüllen			Anbringen von Wuchshüllen		
2009	Holzeinschlag Fr. Wulf	4246,00		Holzeinschlag Fr. Wulf	2352,00		Holzeinschlag Fr. Wulf	5897,10	
	Holzwerbung incl, Flächenräumung		6482,00	Holzwerbung incl, Flächenräumung		5859,00	Holzwerbung incl, Flächenräumung		3986,00
	Pflanzenankauf Durchschnittspreis €		entfällt	Pflanzenankauf Durchschnittspreis €		entfällt	Pflanzenankauf Durchschnittspreis €		entfällt
	Kauf von Wuchshüllen €/St.			Kauf von Wuchshüllen €/St.			Kauf von Wuchshüllen €/St.		
	Pflanzung Tr.Ei. Hbu. Elsbeere Speiling. Eibe 50 St. o. Wuchsh.			Pflanzung Tr.Ei. Hbu. Elsbeere Speiling. Eibe 50 St. o. Wuchsh.			Pflanzung Tr.Ei. Hbu. Elsbeere Speiling. Eibe 50 St. o. Wuchsh.		
	Anbringen von Wuchshüllen			Anbringen von Wuchshüllen			Anbringen von Wuchshüllen		
		8492,00	13538,63		4704,00	12292,63		11794,20	8546,63

Summe Einnahme: 24990,20

Summe Ausgaben: 34377,89

Kosten Holzwerbung incl. Flächenräumung 32654,00

Kosten Pflanzung incl. Tubexwuchshüllen Stückzahl 1723,89

Kontrollsumme 34377,89

Tab. 2: Übersicht für die Modellflächen Beverungen für die Jahre 2007-2009

2008 u. 2009 incl. MwSt. 2010 ohne MwSt.

Jahr	Weserradweg Herstelle			Selsberg Drenkerstr.			Wandelsberg RP Wald			Steinberg Wehrden		
	Beschreibung der Arbeiten	Ein-nahme Betrag	Ausgabe Betrag	Beschreibung der Arbeiten	Ein-nahme Betrag	Ausgabe Betrag	Beschreibung der Arbeiten	Ein-nahme Betrag	Ausgabe Betrag	Beschreibung der Arbeiten	Ein-nahme Betrag	Ausgabe Betrag
2008 Frühjahr	Holzein-schlag Fr. Wulf	2620,00		Holzein-schlag Fr. Wulf	4086,00		Holzein-schlag Fr. Wulf	10952,50		Holzein-schlag Fr. Wulf	4306,97	
	Räumung Fr. Wulf auf Teilf. zur biologischen Differenzierung		1835,58	Räumung Fr. Wulf auf Teilf. zur biologischen Differenzierung		3439,10						
	Pflanzen-ankauf Durchschnittspreis 0,50€		838,55	Pflanzen-ankauf		805,34	Pflanzen-ankauf		899,44	Pflanzen-ankauf		337,63
	Kauf von Wuchshüllen 1,76 €/St.		2666,40	Kauf von Wuchshüllen 1,76 €/St.		2560,80	Kauf von Wuchshüllen 1,76 €/St. 500 St.		880,00	Kauf von Wuchshüllen 1,76 €/St. 500 St.		1073,60
	Pflanzung Fr. Kubis 1515 St.		1081,71	Pflanzung Fr. Kubis 1455 St.		1038,87	Pflanzung Fr. Kubis 1625 St.		1160,25	Pflanzung Fr. Kubis 610 St.		435,54
	Anbringen von Wuchshüllen Fr. Kubis		385,56	Anbringen von Wuchshüllen Fr. Kubis		250,61	Anbringen von Wuchshüllen Fr. Kubis 245,97 u. 85,68		331,65	Anbringen von Wuchshüllen Fr. Kubis		214,20
2009 Frühjahr	Holzein-schlag Fr. Wulf	3543,09		Holzein-schlag Fr. Wulf	1627,31		Holzein-schlag Fr. Wulf	2717,78		entfällt		
	Kontrolle, Nachbesserung und Freistellung der gepfl. Zielbaumarten Stadt Bev.		1080,00	Kontrolle, Nachbesserung und Freistellung der gepfl. Zielbaumarten Stadt Bev.		1097,73	Kontrolle, Nachbesserung und Freistellung der gepfl. Zielbaumarten		0,00	Räumung Fr. Wulf auf Teilf. zur biologischen Differenzierung		
	Pflanzen-ankauf Durchschnittspreis €		1764,18	Pflanzen-ankauf Durchschnittspreis €		1509,52	Pflanzen-ankauf Durchschnittspreis 0,50€		2124,15	Pflanzen-ankauf Durchschnittspreis 0,50€		
	Kauf von Wuchshüllen €/St.			Kauf von Wuchshüllen €/St.			Kauf von Wuchshüllen 1,76 €/St.			Kauf von Wuchshüllen 1,76 €/St.		
	Pflanzung Fr. Wulf 450 St. + HBU o. Wuchsh.			Pflanzung Fr. Wulf 430 St.			Pflanzung Fr. Wulf 500 St. + HBU o. Wuchsh.			Pflanzung Fr. Kubis 1515 St.		
	Anbringen von Wuchshüllen Fr. Wulf			Anbringen von Wuchshüllen Fr. Wulf			Anbringen von Wuchshüllen Fr. Kubis			Anbringen von Wuchshüllen Fr. Kubis		
2010 Frühjahr	Holzein-schlag Fr. Wulf	3657,20		Holzein-schlag Fr. Wulf	1969,24		entfällt			entfällt		
	Kontrolle, Nachbesserung und Freistellung der gepfl. Zielbaumarten Stadt Bev.			Kontrolle, Nachbesserung und Freistellung der gepfl. Zielbaumarten Stadt Bev.			entfällt			entfällt		
	Pflanzen-ankauf Durchschnittspreis 060 €		99,00	Pflanzen-ankauf Durchschnittspreis €		99,00	entfällt			entfällt		
	Kauf von Wuchshüllen 1,48 €/St.		244,03	Kauf von Wuchshüllen €/St.		244,03	entfällt			entfällt		
	Pflanzung Fr. Wulf 165 St.		310,00	Pflanzung eigene Fw. 165 St.		313,50	entfällt			entfällt		
	Anbringen von Wuchshüllen Fr. Wulf			Anbringen von Wuchshüllen eigene Fw.			entfällt		entfällt			
		9820,29	10305,01		7682,55	11358,50		13670,28	5395,49		4306,97	2060,97

Summe Einnahme: 35480,09

Summe Ausgaben: 29119,97

Kosten Flächen Räumung 5274,68

Kosten Pflanzung incl. Tubexwuchshüllen Stückzahl 21667,56

Kosten Kontrolle und Nachbesserung 2177,73

Kontrollsumme 29119,97