

Abschlussbericht



Zuwendungsempfänger: Odo Tschetsch
Lebensstraße 13
26345 Bockhorn

Förderkennzeichen: 2816BE003

Vorhabenbezeichnung: Zweite Erfassung und Verifizierung
von Rhododendron- und Topfazaleensorten
der Deutschen Genbank Rhododendron

Laufzeit des Vorhabens: 09.01.2017 – 08.01.2019

Verlängerung: – 31.08.2019

Berichtszeitraum: 09.01.2017 – 31.08.2019

Autor

Text, Bilder, Grafiken: Odo Tschetsch

Inhaltsverzeichnis

| | | |
|------------|--|-----------|
| 1. | Ausgangssituation..... | 1 |
| 2. | Zweite Erfassung und Verifizierung von Rhododendron- und Topfazaleensorten der Deutschen Genbank Rhododendron..... | 3 |
| 2.1 | Übersicht zu den durchgeführten Tätigkeiten..... | 4 |
| 2.2 | Beschreibung der erhobenen Daten..... | 7 |
| 2.3 | Darstellung der Projektergebnisse und darüber hinaus gewonnene Erkenntnisse..... | 15 |
| 2.4 | Bestätigung der Einhaltung vorgegebener Referenzen und Datenstrukturen sowie der erfolgreichen Übernahme der Ergebnisse / Daten durch die Koordinationsstelle der Deutschen Genbank Rhododendron..... | 19 |
| 3. | Zusammenfassung..... | 19 |
| 3.1 | Kurzfassung der Ergebnisse..... | 20 |
| 3.2 | Abstract..... | 21 |
| 4. | Literatur / Quellen..... | 23 |
| 4.1 | Bücher..... | 23 |
| 4.2 | Persönliche Gespräche..... | 23 |
| 5. | Verzeichnis der Anhänge..... | 24 |

Verzeichnis der Tabellen

| | |
|--|----|
| Tab. 1: Sammlungsbesuche | 5 |
| Tab. 2: Merkmale zur Beschreibung der Freilandrhododendron- und Topfazaleensorten | 14 |
| Tab. 3: Übertragungen in die Online-Datenbank 2017 - 2019 | 15 |
| Tab. 4: Inhalt der Online-Datenbank bei Abschluss der Nacherfassung..... | 17 |

Verzeichnis der Abbildungen

| | |
|--|----|
| Abb. 1: Aluminium-Etikett mit Akzessions-Nummer..... | 6 |
| Abb. 2: aufgehende Blütenknospe, Rh. 'Maxine Childers', Carl H. Phetteplace (1958) | 9 |
| Abb. 3: Einzelblüte von Rh. 'Elfenbein', Hans Robenek (um 1948) | 9 |
| Abb. 4: Seitenansicht einer Blüte von Rh. 'Münsterland', Josef Hatt (um 1960) | 10 |
| Abb. 5: Blütenstutz von Rh. 'Marabu', Hans Hachmann (1984) | 10 |
| Abb. 6: Blattoberseite von Rh. 'Fasching', HANS HACHMANN (1964)..... | 11 |
| Abb. 7: Austrieb der Sorte Rh. 'Spiegelei', JOHANN WIETING (vor 1993)..... | 11 |
| Abb. 8: Blühender Habitus von Rh. 'Vater Böhlje Typ Wieting', DIETRICH GERHARD HOBBIE (vor 1962) | 12 |
| Abb. 9: Anzahl verifizierter Freiland-Sorten und Nennungen in Bestandslisten..... | 16 |
| Abb. 10: Anzahl Sorten von Freiland-Rhododendron, die nicht in den jeweils größeren Sammlungen vorkommen..... | 17 |

1. Ausgangssituation

Die Deutsche Genbank Rhododendron (DGR) wurde während des Modell- und Demonstrationsvorhabens „Dezentrales Genbank-Netzwerk Rhododendron“ (MuD DGNR, Förderkennzeichen 2807BM023; Projektlaufzeit 09/2007 – 06/2014) aufgebaut, gegründet und erweitert, um Ziele des Nationalen Fachprogramms zur Erhaltung und nachhaltigen Nutzung pflanzengenetischer Ressourcen landwirtschaftlicher und gartenbaulicher Kulturpflanzen (NFPGR) zu erreichen und auf Arten-Ebene einen Beitrag zur Erfüllung internationaler Verpflichtungen, die insbesondere aus dem Übereinkommen über die Biologische Vielfalt (englisch: Convention on Biological Diversity, CBD) erwachsen, zu leisten. Dieses Projekt wurde gefördert durch das Bundesministerium für Ernährung und Landwirtschaft (BMEL) über die Bundesanstalt für Landwirtschaft und Ernährung (BLE).

In der DGR schlossen sich Sammlungen unterschiedlicher Prägung (Baumschulen, Botanische Gärten, öffentliche Anlagen und Parks sowie Privatgärten) aus ganz Deutschland am 14. Mai 2010 zu einem kooperativen, arbeitsteiligen Netzwerk mit dem Ziel der Erhaltung pflanzengenetischer Ressourcen am Beispiel der Gattung Rhododendron zusammen. Entsprechend ihrer Möglichkeiten wurden die teilnehmenden Sammlungen in verschiedene Sammlungskategorien mit unterschiedlichen Aufgaben eingeteilt. Sammlungshaltende Partner (SP) bilden mit den in ihren Sammlungen verifizierten und dokumentierten (Teil-) Beständen den Gesamtbestand der DGR; Unterstützende Partner (UP) unterstützen den Betrieb und den weiteren Ausbau der DGR. Sofern UP Sammlungen besitzen, sind diese nicht Bestandteil der DGR, sondern bilden die Reserven des Genbankbestandes.

Bestandslisten wurden gesammelt und die Bestände der SP weitgehend gesichtet und verifiziert, d.h. vor Ort wurden Einzelpflanzen einer jeden Art bzw. Sorte auf ihre Echtheit überprüft. Dabei wurden u.a. Daten über den genauen Standort innerhalb der Sammlung, über die Anzahl weiterer Pflanzen gleicher Art/ Sorte am Standort und über den Gesundheitszustand der Pflanze erhoben sowie Fotografien angefertigt. Um die Verknüpfung dieser in einer eigens entwickelten Datenbank zu speichernden Daten und Bilder mit den Einzelpflanzen dauerhaft zu erhalten, wurden die Pflanzen mit Alu-Etiketten mit einer eindeutigen ID und dem Namen versehen.

Als das Bundessortenamt (BSA) am 30. Juni 2014 nach Abschluss des Projektes die Funktion der Koordinationsstelle übernahm, umfasste das Genbank-Netzwerk 52 Partner und die dort in sieben Projektjahren gesammelten Daten zu 10.826 verifizierten Akzessionen, davon 957 in Arten, 8.516 in Freiland-Sorten und 1.606 in Sorten Topfazaleen. Darüber hinaus waren mit 23.611 Fotos belegte ausführliche Beschreibungen, Literaturquellen und QR-Codes zu 11.999 Rhododendron-Arten und Sorten in der Online-Datenbank unter der neuen Adresse www.bundessortenamt.de/rhodo im Internet frei verfügbar. Weitere 907 Fotos von 890 Akzessionen in 3.337 Arten- und Sortenbeschreibungen waren nicht öffentlich in der Datenbank vorhanden – unveröffentlicht, weil z.B. Daten für eine exakte Bestimmtheit als Sorte fehlten oder wenn sie Sorten betrafen, die nicht bzw. noch nicht im Handel waren.

Diese Datenbank wurde seit Freischaltung im September 2010 von Nutzern im In- und Ausland vielfältig genutzt. Die Beliebtheit hat bis heute nicht nachgelassen, ist im Gegenteil noch gewachsen: Seitdem die einzige englischsprachige Rhododendron-Datenbank auf der Homepage unter www.hirsutum.info offline ist, gibt es keine andere Internet-Datenbank über Rhododendron, so dass selbst nicht-deutschsprachige Benutzer auf die Online-Datenbank der DGR zurückgreifen. Besonders geschätzt werden die detaillierten Sorten-/ Literaturinformationen sowie die Pflanzenabbildungen. Bei der Konzeption der Datenbank wurde besonderes Augenmerk darauf gerichtet, dass die Partner der DGR die Bestände ihrer Sammlungen selbst pflegen können sollen. Dies funktioniert auf der technischen Seite, die Umsetzung wird nicht gelebt. So wurden die bereits erfassten Daten bei Standortänderungen durch Umpflanzen oder bei Abgängen in lediglich einer Sammlung aktualisiert. Neuzugänge wurden selbst in dieser bestimmten Sammlung kaum dokumentiert, was wohl auch in der fehlenden Möglichkeit der Verifizierung liegen mag. Laut Bestandslisten vorhandene Arten und Sorten, die in der Aufbauphase bis 2014 nicht gefunden oder aus anderen Gründen, z.B. aufgrund fehlender Literatur nicht verifiziert werden konnten, wurden auch danach nicht bearbeitet. Im Bestand zur DGR werden vor Beginn dieses Projektes Daten zu 12.008 Arten und Sorten zusammengeführt – ein Plus von 9 Taxa bzw. unter 1 ‰ in einem Zeitraum von mehr als zwei Jahren.

2. Zweite Erfassung und Verifizierung von Rhododendron- und Topfazaleensorten der Deutschen Genbank

Rhododendron

Ziel dieses Projektes, im Folgenden kurz Nacherfassung genannt, war die beschreibende und fotografische Erfassung ausgewählter Pflanzenmerkmale von Rhododendron- und Topfazaleen-Sorten, die Verifizierung dieser Sorten und das Einpflegen dieser Daten und Pflanzenbilder in die beim BSA geführte Online-Datenbank zur DGR. Zu erfassende und zu verifizierende Sorten sind diejenigen aus der Liste im **Anhang B** mit Stand vom Dezember 2015. Sie enthält 1.109 Sorten – im Wesentlichen solche, die im Genbank-Netzwerk laut Bestandslisten zum Zeitpunkt der Beendigung der Aufbauarbeiten 2014 vorhanden, in der DGR jedoch noch nicht mit mindestens einem verifizierten Exemplar geführt waren. Freiland-Rhododendron sollten in einer Bearbeitungszeit von zwei Jahren in sieben Sammlungen verifiziert werden, Topfazaleen in drei Sammlungen. 300 Sorten sollten mit neuen Beschreibungen in die Online-Datenbank eingepflegt werden. Diese und 700 weitere Sorten waren zu verifizieren.

Bereits im Zwischenbericht nach der ersten Saison 2017 wurde festgestellt, dass das in einem dezentral organisierten Genbank-Netzwerk immanent wichtige Ziel, von jeder Sorte jeweils an mindestens drei Standorten verifizierte Akzessionen zu erhalten, bei der Aufgabenstellung für die Nacherfassung nicht berücksichtigt wurde. Darüber hinaus enthält die Liste im **Anhang B** des Vertrages viele nicht mehr in den Sammlungen vorhandene Sorten aus veralteten Bestandslisten. Daher war die Zahl von 1.000 zu verifizierenden Sorten bei nur einer Akzession je Sorte nicht erreichbar. Die Aufgabenstellung wurde dementsprechend angepasst.

Der Zeitrahmen war zunächst auf zwei Jahre, d.h. vom 09. Januar 2017 bis 08. Januar 2019 ausgelegt. Sowohl 2017 als auch besonders 2018 waren die Witterungsverhältnisse für die Rhododendronblüte derart ungünstig, dass das Ziel nicht erreicht werden konnte. Die Bearbeitungszeit wurde auf Antrag gemäß §5 (2) des Vertrages kostenneutral bis zum 31. August 2019 verlängert.

Nach Anwerbung durch den Auftragnehmer wurde die SCHNUPPER BAUMSCHULE aus Westerstede im Sommer 2018 als neuer Sammlungshaltender Partner in die DGR

aufgenommen. Diese Sammlung wurde im Vertrag als weiterer Erfassungsort für Freiland-Rhododendron hinzugefügt.

2.1 Übersicht zu den durchgeführten Tätigkeiten

Der Vertrag zur Nacherfassung listet in §4 (2) a Sammlungshaltende Partner des Genbank-Netzwerkes auf, in deren Sammlungen Rhododendron-Sorten zu erfassen und verifizieren waren:

a) Freiland-Rhododendron

- RHODODENDRON-PARK GRISTEDE DER BAUMSCHULE JOH. BRUNS,
- BAUMSCHULE H.HACHMANN, BARMSTEDT
- BAUMSCHULE SCHRÖDER RHODODENDRON GMBH & CO. KG, WIEFELSTEDE,
- BOTANISCHER GARTEN UND RHODODENDRON-PARK BREMEN,
- BAUMSCHULE G.D. BÖHLJE, WESTERSTEDE
- GARTENKULTURZENTRUM NIEDERSACHSEN, PARK DER GÄRTEN G&GMBH, BAD ZWISCHENAHN,
- PARK UND BAUMSCHULE HOBBIE RHODODENDRON, WESTERSTEDE/ PETERSFELD,

b) Topfazaleen

- BOTANISCHER GARTEN UND RHODODENDRON-PARK BREMEN,
- LEHR- UND VERSUCHSANSTALT FÜR GARTENBAU BAD ZWISCHENAHN (LVG),
- BOTANISCHE SAMMLUNGEN LANDSCHLOSS PIRNA-ZUSCHENDORF.

Diese wurden mit Ausnahme der BOTANISCHEN SAMMLUNGEN LANDSCHLOSS PIRNA-ZUSCHENDORF alle in allen drei Jahren, zum größten Teil auch jeweils mehrfach, aufgesucht. Nach Einsicht einer aktuellen Bestandsliste der BOTANISCHEN SAMMLUNGEN LANDSCHLOSS PIRNA-ZUSCHENDORF, die dem Auftragnehmer vom Sammlungshalter Herrn MATTHIAS RIEDEL zugesendet worden war, wurde auf einen Besuch dieser Sammlung von Topfazaleen verzichtet, da es dort keine Bestandsveränderungen seit dem letzten Besuch im Frühjahr 2014 gab. Darüber hinaus wurden die Sammlung des Züchters HENRY HESSE in Hamersen und, nachdem die SCHNUPPER BAUMSCHULE des Züchters FRANK SCHNUPPER im Sommer 2018 als neuer Sammlungshaltender Partner der DGR beigetreten ist, 2019 insbesondere auch diese Sammlung in Westerstede besucht. Die Bestandsliste der Rhododendron-Sorten der SCHNUPPER BAUMSCHULE wurde vollständig in die Datenbank eingetragen.

Die Verifizierungsarbeiten erfolgten in blühendem Zustand nach gleichem schematischem Ablauf wie im MuD DGNR. Als Referenz diente Literatur, insbesondere The International Register and Checklist (2004) mit inzwischen 13 Supplements. Neuere Züchtungen wurden direkt bei den Züchtern im regen fachlichen Austausch mit diesen erfasst: GERD EITING im RHODODENDRON-PARK GRISTEDE; HOLGER HACHMANN und BERND WICKHORST in der BAUMSCHULE H.HACHMANN, HENRY HESSE in seinem Privatgarten. Darüber hinaus wurden neue Sorten weiterer Züchter im Bremer Rhododendron-Park erfasst, dabei standen insbesondere die Züchter DR. KARL-HEINZ HÜBBERS und FRANK SCHNUPPER als Ansprechpartner für ihre Züchtungen zur Verfügung. Letzterer konnte daraufhin mit seiner BAUMSCHULE SCHNUPPER als neuer Sammlungshaltender Partner gewonnen werden. In der ersten Saison 2017 wurden an 15 Tagen Sammlungen für Erfassungstätigkeiten besucht, 2018 an 21 Tagen und 2019 an 33 Tagen (siehe **Tab. 1**).

Tab. 1: Sammlungsbesuche

| Sammlung | 2017 | 2018 | 2019 | Summe |
|------------------------------|------|------|------|-------|
| Rhododendron-Park Gristede | 5 | 2 | 1 | 8 |
| Baumschule H.Hachmann | 2 | 4 | 4 | 10 |
| Baumschule Schröder | 4 | 5 | 13 | 22 |
| Rhododendron-Park Bremen | 5 | 5 | 4 | 14 |
| Baumschule G.D. Böhlje | 1 | 3 | 4 | 8 |
| Park der Gärten | 5 | 3 | 5 | 13 |
| Rhododendron-Park Hobbie | 1 | 1 | 1 | 3 |
| LVG Bad Zwischenahn | 2 | 1 | 2 | 5 |
| Privatgarten Hesse, Hamersen | 1 | 2 | 1 | 4 |
| Baumschule Schnupper | | 1 | 7 | 8 |
| gesamt* | 15 | 21 | 33 | 69 |

** Die Zahlen der Zeile „gesamt“ ergeben nicht die Summe der vorangegangenen Zeilen, da häufig mehrere Sammlungen an einem Tag besucht wurden.*

Die erfassten Pflanzen wurden mit einer eindeutigen Akzessions-Nummer und dem erfassten Sortennamen, eingedrückt in ein Etikett aus Aluminium (siehe **Abb. 1**), versehen. Das Etikett wurde mit einer Hohlschnur an der Pflanze befestigt. Die zu der Pflanze gehörenden Attribute (Sammlungsort und dortiger Standort, Stückzahl der jeweiligen Sorte in der gleichen Parzelle, Verifizierungsstatus sowie Gesundheitszustand) wurden erfasst und oft noch am Abend des gleichen Tages, spätestens im Anschluss an die Saison mit der

Akzessions-Nummer in die Datenbank übertragen. Versuche, die Datenbank bereits in der Sammlung direkt zu bearbeiten, schlugen mehrfach fehl: Entweder, weil in den Sammlungen kein Internet-Empfang vorhanden war oder, weil die Online-Datenbank nicht erreichbar war.



Abb. 1: Aluminium-Etikett mit Akzessions-Nummer

Die Fotos einer jeden Saison wurden jeweils gesammelt und vorformatiert auf CDs gebrannt dem Bundessortenamt am 28.11.2017 und am 27.11.2018 anlässlich der Tagungen des Fachbeirates der DEUTSCHEN GENBANK ZIERPFLANZEN in Hannover übergeben bzw. am 27.06.2019 online zum Herunterladen zur Verfügung gestellt, um dort über ein automatisiertes Skript, welches bereits während der ersten Projektlaufzeit des MuD DGNR erstellt worden ist, in die Datenbank übertragen zu werden.

Über die Verifizierung hinaus wurden Sortenbeschreibungen erstellt und in die Online-Datenbank eingegeben. Es wurden sowohl Fehler und Ungenauigkeiten insbesondere aufgrund neuer Erkenntnisse aus Literatur und Fachgesprächen berichtigt als auch in bisher fehlenden Einzelheiten ergänzt oder vollständig neu angelegt. Für 178 Sorten aus gesicherten Herkünften wurden Pflanzenbeschreibungen anhand eigener

Merkmalerhebungen angefertigt. Bei der Merkmalerfassung war ein bereits bei früheren Gelegenheiten vom Auftragnehmer erstelltes Formular sehr hilfreich: Die dort auf einer Seite zusammengefassten Merkmale enthalten alle für eine offizielle Registrierung bei der ROYAL HORTICULTURAL SOCIETY (RHS) erwünschten Merkmale, darunter auch jene aus **Tab. 2** bzw. den **Anhängen D** und **E** des Vertrages. Auf diese Weise konnten die umfangreichen Merkmale relativ einfach zusammengetragen werden, ohne einzelne Punkte auszulassen. Im Anschluss an die Saison wurden diese Daten, ergänzt durch nachträglich abgefragte Züchtungsdaten (Züchter, Entstehungsjahr, Eltern, Winterhärte, Etymologie [= *Bedeutung bzw. Herleitung des Sortennamens*] und Markteinführung) in die Online-Datenbank übertragen. Das Einpflegen der Daten in die Online-Datenbank wurde am 15.07.2019 abgeschlossen, dies wurde dem Auftraggeber und der Koordinationsstelle der DGR schriftlich mitgeteilt.

Alle Arbeiten wurden durch den Auftragnehmer persönlich durchgeführt.

2.2 Beschreibung der erhobenen Daten

Für Freiland-Rhododendron war die Witterung in keinem der drei Projektjahre günstig: 2017 haben die Frühblüher vielfach ihre Blüten durch Spätfröste verloren. Die Blüten der späteren Sorten waren 2017 häufig durch Blütenfäule bis zur Unkenntlichkeit matschig, in vielen Fällen zumindest nicht mehr fotogen.

Aufgrund eines sehr nassen Winters 2017/ 18 waren viele Pflanzen ohnehin gestresst ins Jahr 2018 hineingekommen. Ab Februar setzte dann langanhaltende Trockenheit den Pflanzen zu. Mitte April 2018 wurde es plötzlich sehr warm und Rhododendron aus allen Gruppen (Früh-, Mittel- und Spätblüher) fingen nahezu gleichzeitig an zu blühen. Bereits Anfang Mai war die Saison 2018 im Großen und Ganzen zu Ende.

Trotz der bis über den Herbst hinaus andauernden Trockenheit war der Knospenansatz für die Blühsaison 2019 gut. Dafür haben die Sammlungshalter durch intensive Beregnung gesorgt.

2019 schienen sich die Verhältnisse von 2018 wiederholen zu wollen. Die Blütezeit begann aufgrund ungewöhnlicher Wärme schon Anfang April. Viele Sorten kamen deutlich früher als üblich in Blüte. Ende April waren einige Sorten bereits vier Wochen voraus (z.B.

die Sorte 'Juniglut'; der Name verrät, wann sie eigentlich in Blüte kommen sollte). Leichte Fröste des Nachts sorgten in Verbindung mit hohen Tagestemperaturen bei vielen Pflanzen für Ausfälle in der Blüte. Zum Monatswechsel April/ Mai sanken in der Norddeutschen Tiefebene die Temperaturen jedoch plötzlich wieder. Die kühlere Witterung hielt auch den gesamten Mai und darüber hinaus an, so dass viele Sorten bis in den Juni, einzelne sogar in den Juli hinein geblüht haben. Die Qualität allerdings ließ zu wünschen übrig: Blütenstutze enthielten häufig nicht die volle Anzahl Einzelblüten. Manche Blüte öffnete sich nicht mehr richtig aufgrund von Spätfrösten, die sie bereits im April erlitten, als die Knospen zu treiben angingen. Ab Mitte Mai 2019 trat wiederum häufig Blütenfäule auf.

Für die Erfassung und Verifizierung war das Jahr 2019 dennoch sehr erfolgreich, da die Erfassungszeit auf zwei Monate ausgeweitet werden konnte (im Jahr 2018 etwa drei Wochen). Die Erfassungstätigkeit wurde 2019 Anfang Juni beendet. Die Möglichkeiten für fotografische Abbildungen ohne abschreckende Beeinträchtigungen waren jedoch nahezu über die gesamte Saison stark eingeschränkt.

Die Verifizierung erfolgte im blühenden Zustand. Es wurden nach Abgleich auf Echtheit der jeweiligen Sorte Fotos von Blütenknospen, vollständig geöffneten Einzelblüten in Front- und Seitenansicht, und in der Regel auch von Blütenständen angefertigt. Bei einigen früh bzw. spät blühenden Sorten war ein Foto eines Blütenstandes nicht mehr möglich, da sich teilweise aufgrund der Auswirkungen von Spätfrösten oder Blütenfäule keine ganzen Blütenstutze sortenüblich zeigten. Austriebe, Blattober- bzw. unterseiten wurden fotografiert, sofern diese besondere Merkmale aufwiesen, wie z.B. Indumentum, Nervatur oder Färbung. Auf Ablichtungen dieser Kategorien wurde verzichtet, wenn diese keine besonderen Merkmale aufwiesen, da diese Pflanzenteile bei den Blütenbildern mit zu erkennen sind. Darüber hinaus wurde der blühende Habitus abgelichtet, sofern kein solches Foto der jeweiligen Sorte bisher in der Datenbank vorhanden war und die begutachtete Pflanze so frei stand, dass ein Wuchsbild *in situ* respektive auf der Abbildung erkennbar war.

Die **Abbildungen 2 – 8** zeigen aktuelle Fotos als Beispiel für die einzelnen Bild-Rubriken Blütenknospe, Einzelblüte, Blütenstutz, Blattoberseite, Austrieb, Habitus.



Abb. 2: aufgehende Blütenknospe, Rh. 'Maxine Childers', CARL H. PHETTEPLACE (1958)



Abb. 3: Einzelblüte von Rh. 'Elfenbein', HANS ROBENEK (um 1948)



Abb. 4: Seitenansicht einer Blüte von Rh. 'Münsterland', JOSEF HATT (um 1960)



Abb. 5: Blütenstutz von Rh. 'Marabu', HANS HACHMANN (1984)

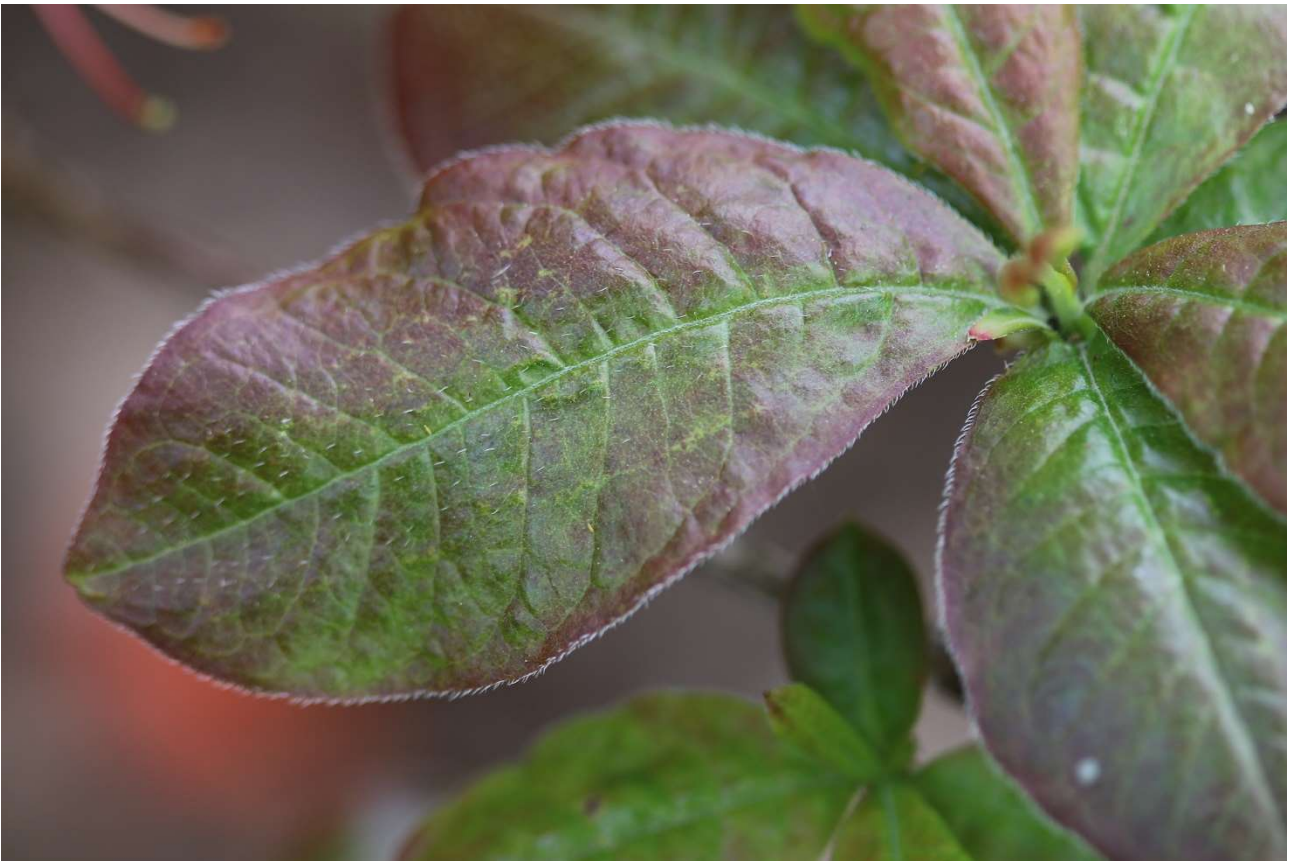


Abb. 6: Blattoberseite von Rh. 'Fasching', HANS HACHMANN (1964)



Abb. 7: Austrieb der Sorte Rh. 'Spiegelei', JOHANN WIETING (vor 1993)

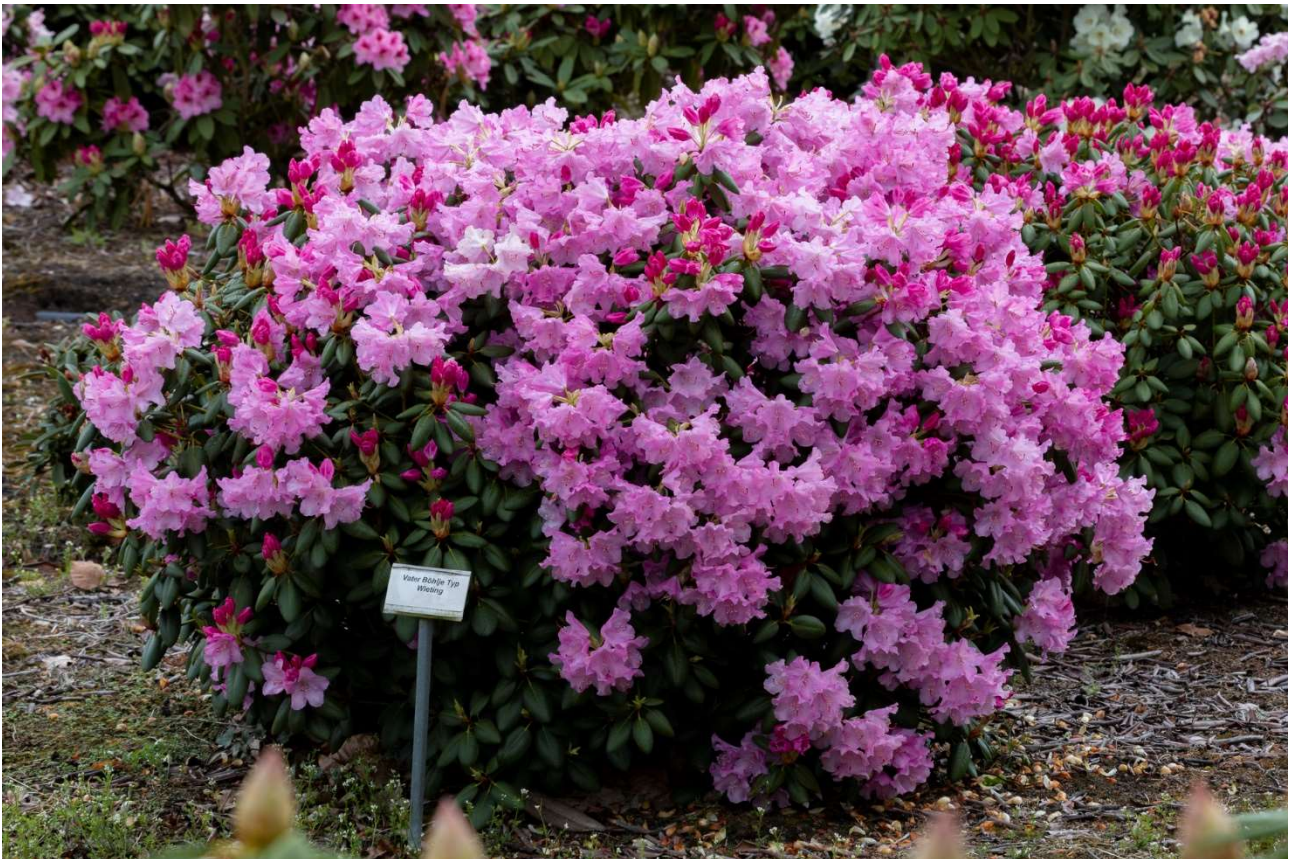


Abb. 8: Blühender Habitus von Rh. 'Vater Böhlje Typ Wieting', DIETRICH GERHARD HOBBIE (vor 1962)

Über die Ziele des Projektes hinaus, verifizierte Exemplare einer Sorte an mindestens drei Sammlungsorten innerhalb des Genbank-Netzwerkes vorzuhalten, wurden Sorten miterfasst, um den Grad der Verifizierung einer Sammlung zu erhöhen, wenn die Zeit es erlaubte. Diese so entstandenen insgesamt 88 Akzessionen werden in den Ergebnissen dieses Projektes nicht weiter erwähnt.

Vereinzelt konnten Pflanzen aus den Nachvermehrungsaktionen der ersten und zweiten Projektphase erstmals blühend angetroffen und verifiziert werden, so dass damit gleichzeitig bis zu zehn Akzessionen in drei Sammlungen in die Genbank aufgenommen wurden. Beispielsweise wurde ein Exemplar der Sorte 'Aeschbacher's Rubin' mit der Akzessionsnummer 302886.3 aus der Nachvermehrung 2010 im Rhododendron-Park Bremen verifiziert - sie bekam die neue Akzessionsnummer 209892.3, um das Schema aufrechtzuerhalten, nach dem begutachtete Sorten eine sechsstellige Inventarnummer beginnend mit „2“ erhalten, während solche mit Bestandslisten-Meldungen Inventarnummern beginnend mit „3“ haben. Da die Pflanzen bis zur Auslieferung an die Partner in der LEHR- UND VERSUCHSANSTALT FÜR GARTENBAU BAD ZWISCHENAHN, PARK DER GÄRTEN in Bad Zwischenahn unter anderem bereits vom Auftragnehmer betreut wurden und

die Homogenität der Nachkommen je Sorte bestätigt werden kann (gleiches Erscheinungsbild im Nicht-blühenden Zustand), können nun auch die anderen Nachkommen der Akzession 302886 als verifiziert gelten und erhielten in der Datenbank ebenfalls die Akzessionsnummer 209892 – die jeweilige Ziffer (2-9) für die Nachkommen bleiben erhalten.

Jede Akzession wurde mit Standort innerhalb der Sammlung erfasst, sofern die Sammlung eine wiedererkennbare Partitionierung ihrer Fläche erlaubte. Es wurden ausschließlich augenscheinlich gesunde Pflanzen begutachtet. Sofern mehr als ein Exemplar einer Sorte in der gleichen Parzelle vorhanden war, wurde die Anzahl vermerkt und den Daten zur Akzession hinzugefügt.

Am Ende einer jeden Saison wurden die während der Verifizierungsarbeiten aufgenommenen Fotos gesichtet und Dubletten aussortiert. Die Benennung der Fotos erfolgte nach Schema für den Import in die Online-Datenbank, wie sie vom Auftragnehmer, dem damaligen Koordinator der DGR und Programmierer der Datenbank, in einer Import-Datei festgelegt wurde, z.B.:

210972_49639_16_Juruena_47106.jpg

Die Variablen, durch Unterstrich voneinander getrennt, beziehen sich auf:

- AKZESSIONSNUMMER (SECHSSTELLIG, HIER 210972)
- PFLANZEN-ID IN DER DATENBANK (HIER 49639)
- BILD-RUBRIK-ID (HIER 16 = EINZELBLÜTE)
- SORTENNAME (HIER 'JURUENA')
- BILDNUMMER (HIER 47106)

In den Jahren 2017 und 2018 wurden die Fotos entsprechend dieses Musters zusammen mit einer Übersicht auf je einer CD gebrannt und jeweils auf den Tagungen des Fachbeirates der Deutschen Genbank Zierpflanzen, auf denen der Auftragnehmer über den Fortschritt der Erfassungstätigkeiten referierte, dem BSA übergeben. Im Jahr 2019 erfolgte die Übergabe in Form einer Zip-Datei, die dem BSA am 27.06.2019 online zum Herunterladen verfügbar gemacht wurde. Der Empfang der Daten wurde jeweils bestätigt.

Die Übertragung der Fotos in die Online-Datenbank erfolgte vereinbarungsgemäß durch das BSA mit Hilfe der oben genannten Import-Datei. In den Jahren 2017 und 2019 wurden zusätzlich einzelne Fotos durch den Auftragnehmer über die Online-Datenbank direkt hochgeladen.

Tab. 2: Merkmale zur Beschreibung der Freilandrhododendron- und Topfazaleensorten

| Pflanze | Blüte | ausgewachsenes Blatt | zusätzliche Angaben |
|---|--|---|--------------------------|
| Wuchsform | Blütezeit | Breite | Abstammung |
| Höhe | Form des Blütenstandes | Länge einschließlich Stiel | benannt von |
| Breite | Größe des Blütenstandes | Bereifung | Züchter |
| Jahrestrieblänge | Blütenanzahl pro Stutz | Farbe der Oberseite | Züchtungsjahr |
| Farbe des Jahrestriebes auf der Sonnenseite | Größe der Einzelblüte | Farbe der Unterseite | Eingeführt von |
| Anthocyanfärbung des Jungtriebes | Form der Einzelblüte | Behaarung der Oberseite | Vermehrung |
| Farbe der Blütenknospen | Füllung der Einzelblüte | Behaarung der Unterseite | |
| sommer- oder immergrün | Hauptfarbe der Blütenblattoberseite | Anthocyanfärbung der Oberseite | Angaben zum Fruchtknoten |
| Winterhärte | Hauptfarbe der Blütenblattunterseite | Form der Spitze | Angaben zum Samen |
| | Nebenfärbung der Blütenblattoberseite | Form der Basis | |
| | Nebenfärbung der Blütenblattunterseite | Wölbung | |
| | Farbe der Zeichnung | Randwellung | |
| | Größe der Zeichnung | Glanz | |
| | Typ der Zeichnung | Farbe des Blattstiels auf der Sonnenseite | |
| | Wellung des Blütenblattrandes | | |
| | Farbe des Griffels | | |
| | Länge des Griffels | | |
| | Farbe der Antheren | | |
| | Duft | | |
| | Länge des Blütenstieles | | |
| | Angaben zum Kelchblatt | | |

Für die Merkmalerfassung der Sortenbeschreibungen wurde ein Feldbogen, der vom Auftragnehmer bereits in früherer Zeit für die Registrierung neuer Sorten bei der RHS entworfen wurde, verwendet, so dass alle relevanten Daten in Übereinstimmung mit **Tab. 2**

(Merkmale zur Beschreibung der Freilandrhododendron- und Topfazaleensorten), dem **Anhang D** (Richtlinie Freilandrhododendron des Internationalen Verbands zum Schutz von Pflanzenzüchtungen) bzw. **Anhang E** (UPOV-Richtlinie Topfazalee) aus dem Vertrag erhoben werden konnten. Die Übertragung in die Online-Datenbank erfolgte oft noch am Abend des gleichen Tages, spätestens im Anschluss an die Saison durch den Auftragnehmer.

2.3 Darstellung der Projektergebnisse und darüber hinaus gewonnene Erkenntnisse

Die witterungsbedingten Widrigkeiten während der ursprünglichen Vertragslaufzeit machten eine kostenneutrale Verlängerung für die Erreichung der Ziele notwendig. Und obwohl die dem Klimawandel angelasteten Veränderungen auch in der Saison 2019 für Verwerfungen in der Blütezeit und -qualität sorgten, wurde das Vertragsziel schließlich erfüllt und übertroffen.

Tab. 3 zeigt die im Projektzeitraum vom 9. Januar 2017 bis 31. August 2019 mit den Zielen des Projektes übereinstimmend erhobene und der Online-Datenbank hinzugefügte, geprüfte Daten. Insgesamt wurden 1.489 Akzessionen eingefügt, davon waren 88 Akzessionen bereits mit mindestens drei Standorten im Genbank-Netzwerk vorhanden:

Tab. 3: Übertragungen in die Online-Datenbank 2017 - 2019

| | Anzahl | davon in Topfazaleen |
|----------------------------|--------|----------------------|
| Akzessionen (1.489 gesamt) | 1.401 | 19 |
| Sorten | 961 | 19 |
| Sorten, erstmals | 641 | 15 |
| Sorten aus Anhang B | 291 | - |
| Fotos | 2.539 | 58 |

Die Liste in **Anhang B** enthält 1.109 Sorten. Wie in **Tab. 3** dargestellt wurden davon 291 Sorten eindeutig verifiziert in die Datenbank neu aufgenommen. Die übrigen 818 Sorten wurden aus folgenden Gründen nicht verifiziert (**s. Anhang 1**):

- 251 Sorten wurden nicht gefunden, die Existenz wurde nicht dementiert
- 225 Sorten stehen nicht in unter §4 (2) genannten Sammlungen des Vertrages (fast alle in der Sammlung des Unterstützenden Partners B. Knorr †)
- 113 Sorten ohne Referenzen (fehlende Literatur, kein Züchter bekannt)
- 83 Sorten sind nicht oder nicht mehr im Genbank-Netzwerk vorhanden
- 75 sind Prototypen = keine Sorten, nie im Handel, ohne Literaturnennung
- 27 Sorten wurden im **Anhang B** doppelt genannt
- 26 Sorten waren bereits in der Genbank, z.T. unter Synonymen
- 18 Sorten konnten nicht verifiziert werden, da sie eindeutig falsch waren.

Wenn gesicherte Erkenntnisse vorlagen, dass bestimmte Bestandslistenmeldungen nicht mehr oder nicht echt in den Sammlungen vorhanden sind, wurden diese aus der Datenbank gelöscht. Dies betrifft insbesondere die Sammlung PARK DER GÄRTEN in Bad Zwischenahn.

Die Sammlung des neuen Sammlungshaltenden Partners SCHNUPPER BAUMSCHULE wurde 2019 besonders häufig besucht. 76 Sorten mit jeweils einer Akzession, vornehmlich eigene Züchtungen, wurden verifiziert.

Abb. 9 zeigt den derzeitigen Bestand der DGR an absolut verifizierten Sorten sowie die Anzahl der verifizierten Akzessionen. Im Vergleich zur gleichen Abbildung des Abschlussberichtes des MuD DGNR vom Juli 2014 (Abb. 11, Seite 32) ist die gewachsene Zahl der Akzessionen und der höhere Verifizierungsgrad deutlich zu erkennen.

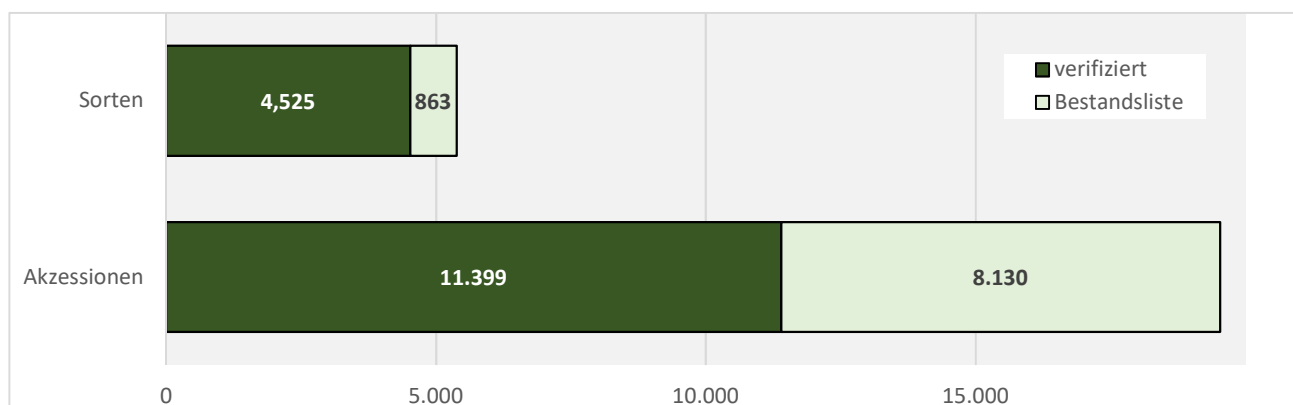


Abb. 9: Anzahl verifizierter Freiland-Sorten und Nennungen in Bestandslisten

Abb. 10 zeigt die Anzahl verifizierter Sorten in jeder Sammlung, die in keiner der jeweils größeren Sammlungen vorhanden sind. Die Sammlung mit den meisten verifizierten

Sorten enthält demnach 2.768 verifizierte Sorten. Die nächstgrößere Sammlung enthält 816 verifizierte Sorten, die nicht in der ersten Sammlung verifiziert vorhanden ist. 466 verifizierte Sorten der drittgrößten Sammlung sind nicht in den anderen beiden Sammlungen vorhanden usw. Die letzte Zahl 328 zeigt alle verifizierten Sorten in allen weiteren Sammlungen, die nicht in den vorangegangenen fünf Sammlungen verifiziert vorliegen. Dies zeigt, dass auch die „kleineren“ Sammlungen immer noch einen wertvollen Beitrag zur Erhaltung der genetischen Vielfalt leisten.

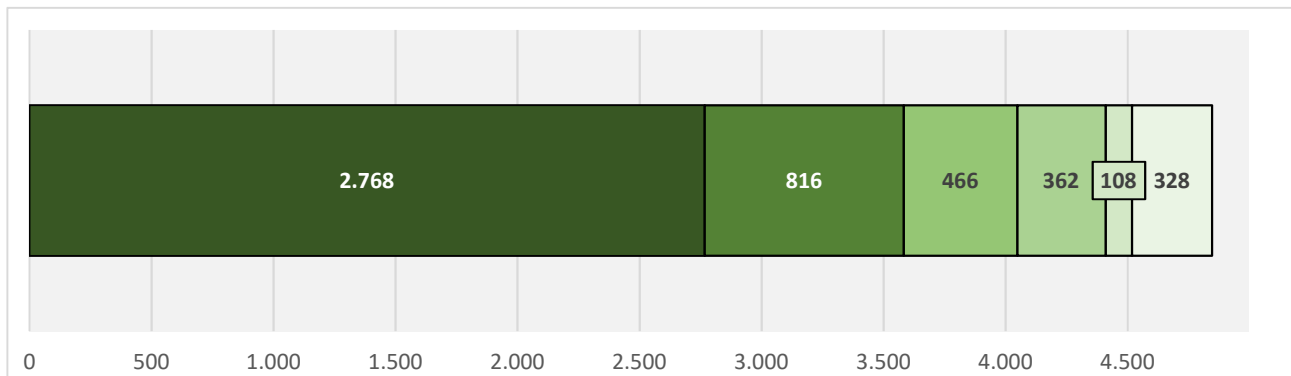


Abb. 10: Anzahl Sorten von Freiland-Rhododendron, die nicht in den jeweils größeren Sammlungen vorkommen

Nicht nur Verifizierungsarbeiten wurden in diesem Projekt vorgenommen, auch 1.515 Pflanzenbeschreibungen in der Online-Datenbank wurden bearbeitet, davon 488 neu eingetragen. 178 Sortenbeschreibungen wurden nach vollständiger eigener Merkmalerhebung erstellt, davon 108 neu eingetragen; 186 weitere wurden aus vollumfänglichen Literaturangaben eingepflegt, davon 146 neu eingetragen. Alle weiteren Sortenbeschreibungen wurden ergänzt oder berichtigt, weil neue Informationen vorlagen, oder mit unvollständigen Angaben aus der Literatur neu eingetragen (s. **Anhang 3**).

Tab. 4: Inhalt der Online-Datenbank bei Abschluss der Nacherfassung

| | Gesamt, inkl. Arten | | Freiland-Sorten | | Topfazaleen | |
|--------------------|---------------------|-------|-----------------|-------|-------------|-------|
| | abs. | diff. | abs. | diff. | abs. | diff. |
| Taxa | 15.884 | 548 | 10.174 | 532 | 4.047 | 13 |
| Taxa freigegeben | 12.484 | 485 | 7.717 | 471 | 3.950 | 12 |
| Taxa verifiziert | 4.809 | 524 | 3.904 | 510 | 621 | 15 |
| Taxa ver. + frei. | 4.446 | 462 | 3.584 | 450 | 578 | 13 |
| Akzessionen | 22.563 | 844 | 17.727 | 856 | 1.802 | 15 |
| Akz. freigegeben | 21.671 | 842 | 16.891 | 855 | 1.746 | 13 |
| Akz. verifiziert | 12.107 | 1.281 | 9.776 | 1.260 | 1.623 | 17 |
| Akz. ver. + frei. | 11.604 | 1.193 | 9.319 | 1.174 | 1.577 | 15 |
| Bilder | 27.057 | 2.539 | 19.672 | 2.479 | 5.115 | 56 |
| Bilder freigegeben | 25.918 | 2.307 | 18.654 | 2.262 | 5.004 | 45 |

Tab. 4 gibt den Datenbank-Inhalt zum Ende der Saison 2019 nach Abschluss der Arbeiten zur „Zweiten Erfassung und Verifizierung von Rhododendron- und Topfazaleensorten der Deutschen Genbank Rhododendron“ wieder (in absoluten Zahlen und als Differenz zur gleichen Tabelle des Abschlussberichtes des MuD DGNR, Anhang 18, Seite 231). Die Abweichungen zwischen den Veränderungen in der Datenbank (die Spalten „diff.“) und der während der Nacherfassung erzielten Ergebnisse sind durch Arbeiten an der Online-Datenbank in den Jahren 2014 – 2016 und durch Verluste durch Abgänge zu erklären (etwa 100 Akzessionen seit 2014; insbesondere 2017 sind viele Abgänge gemeldet worden – in einem Fall sogar von einer Pflanze, die in der selben Saison erst verifiziert worden war).

Die Art des Vertrages mit einer erfolgsorientierten Entlohnung macht es schwierig, sich den verschollenen Sorten zu widmen. Verifizierungsarbeiten sind umso aufwändiger und zeitintensiver, je weniger eine Sorte bekannt ist. Verstärkt durch die Blütezeitverschiebung ist gerade der Zeitfaktor aber entscheidend für das Erreichen bestimmter Zielmarken. Zudem hat sich gezeigt, dass viele der laut Liste im **Anhang B** geforderten Sorten nicht, nicht mehr oder nur in Sammlungen vorhanden waren, die außerhalb jeder Erreichbarkeit für einen einzelnen in ganz Deutschland agierenden Bearbeiter liegen. Betreffende Sammlungen waren dementsprechend nicht Bestandteil des Vertrages. Hier könnte zukünftig z.B. ein Bearbeitungsfeld „Südostdeutschland“ (Freiland-Rhododendron-Sammlungen LANDSCHLOSS PIRNA-ZUSCHENDORF, Baumschule SEIDEL, E. MOSER) angedacht werden.

Vom Ende der Aufbauphase der DGR 2014 bis zum Ende der Erfassungstätigkeiten dieser Nacherfassung 2019 sind 657 Sorten neu in die Sammlungen aufgenommen worden, die vorher noch nicht in den Bestandslisten standen. Darunter sind sowohl Neuzüchtungen als auch alte Sorten aus Quellen außerhalb der DGR. Diese Neuzugänge sind erst durch die Arbeiten der Nacherfassung in der Online-Datenbank dokumentiert worden. Obwohl 2018 seitens des BSA die Online-Datenbank derart angepasst wurde, dass Fotos nun auch von den Züchtern eingegeben werden können, wurde davon bisher kein Gebrauch gemacht. Daher sei eine regelmäßige Aktualisierung durch Experten dringend angeraten.

2.4 Bestätigung der Einhaltung vorgegebener Referenzen und Datenstrukturen sowie der erfolgreichen Übernahme der Ergebnisse / Daten durch die Koordinationsstelle der Deutschen Genbank Rhododendron

Der Auftragnehmer erklärt, dass vorgegebene Referenzen und Datenstrukturen eingehalten wurden. Alle Daten wurden fristgerecht dem BSA als zuständige Koordinationsstelle der DGR überlassen. Darüber hinaus sind alle Daten auf Datenträger diesem Abschlussbericht beigelegt.

Die Ziele des Vertrages wurden vom BSA als vollumfänglich erfüllt angesehen.

3. Zusammenfassung

Die Zweite Erfassung und Verifizierung von Rhododendron- und Topfazaleensorten der Deutschen Genbank Rhododendron wurde notwendig, um im Genbank-Netzwerk laut Bestandslisten vorhandene, bislang jedoch nicht verifizierte Sorten sowie eine große Zahl an Neuzugängen in den Sammlungen zu erfassen und zu verifizieren. Ziel war es, 1.000 verifizierte Akzessionen, davon 300 mit neu zu erfassenden Pflanzenbeschreibungen, der Online-Datenbank unter <https://www.bundessortenamt.de/rhodo> in der Projektlaufzeit vom 09. Januar 2017 bis 08. Januar 2019 hinzuzufügen. Aufgrund der vor allem in der widrigen Witterung in den Jahren 2017 und insbesondere im Jahr 2018 begründeten Blütezeitverschiebungen wurde das Projekt bis zum 31. August 2019 verlängert.

Das Projekt konnte erfolgreich abgeschlossen werden. Insgesamt wurden 1.043 Rhododendron-Sorten mit 1.487 Akzessionen verifiziert, davon 961 Sorten mit 1.399 Akzessionen im Einklang mit den Zielen dieses Projektes. 641 Sorten wurden erstmals verifiziert, teilweise bereits mit mehreren Akzessionen in verschiedenen Sammlungen. Vereinzelt konnten Pflanzen aus den Nachvermehrungsaktionen der ersten und zweiten Projektphase erstmals blühend angetroffen und verifiziert werden, so dass damit gleichzeitig bis zu zehn Akzessionen in drei Sammlungen in die Genbank aufgenommen wurden.

Bei den Topfazaleen ist - gemessen an der insgesamt in den Sammlungen vorhandenen Sortenanzahl - nahezu vollständige Verifizierung erreicht: Bei wenigen Sorten

kann aufgrund fehlender Sorten-Informationen keine absolute Verifizierung hergestellt werden. Dies betrifft in der Sammlung *botanika* im RHODODENDRONPARK BREMEN sechs Sorten; in der BOTANISCHEN SAMMLUNG LANDSCHLOSS PIRNA-ZUSCHENDORF neun Sorten. Alle Sorten der LEHR- UND VERSUCHSANSTALT FÜR GARTENBAU in Bad Zwischenahn, sofern sie die dort stattfindende Sortenprüfung bereits durchlaufen haben, wurden verifiziert.

Insgesamt wurden 1.515 Sorten-Beschreibungen in der Online-Datenbank bearbeitet: 488 Beschreibungen wurden neu eingepflegt; 178 Sorten wurden aufgrund eigener Merkmalerfassungen und 186 Sorten wurden anhand vollumfänglicher Angaben aus der Literatur bearbeitet.

2.539 Fotos wurden dem BSA zum Einlesen über ein vorhandenes Import-Skript für die Online-Datenbank überreicht bzw. in einzelnen Fällen vom Auftragnehmer online der Genbank hinzugefügt.

3.1 Kurzfassung der Ergebnisse

Titel

Zweite Erfassung und Verifizierung von Rhododendron- und Topfazaleensorten der Deutschen Genbank Rhododendron

Autor

Odo Tschetsch

Einführung

Ziel dieses Projektes war die beschreibende und fotografische Erfassung ausgewählter Pflanzenmerkmale von Rhododendron- und Topfazaleen-Sorten, die Verifizierung dieser Sorten und das Einpflegen der Daten einschließlich der Pflanzenbilder in die beim BSA geführte Online-Datenbank, <http://www.bundessortenamt.de/rhodo>. 1.000 neue verifizierte Akzessionen, davon 300 mit neu zu erfassenden Sortenbeschreibungen sollten der Datenbank innerhalb von zwei Jahren hinzugefügt werden. Aufgrund der in der widrigen Witterung in den Jahren 2017 und insbesondere im Jahr 2018 begründeten Blütezeitverschiebungen wurde des Projekt um eine Saison bis zum 31. August 2019 verlängert.

Methoden

Zunächst wurden aktuelle Bestandslisten bzw. Zusammenfassungen von Bestandsänderungen angefordert. Die Sammlungen wurden mehrfach zu unterschiedlichen Zeiten während der Blütezeit aufgesucht. Pflanzenbeschreibungen von Sorten gesicherter Herkunft wurden, teils im fachlichen Austausch mit deren Züchtern, erstellt. Diese und weitere Sorten wurden verifiziert, fotografiert und mit Standort- sowie weiteren Angaben der Datenbank hinzugefügt.

Ergebnisse

Das Projekt wurde erfolgreich abgeschlossen. Über die geforderten 300 zu erfassenden Sorten hinaus wurden weitere 63 umfassende Pflanzenbeschreibungen in die Datenbank eingepflegt, davon 178 nach eigenen Merkmalerhebungen. 1.000 geforderte und weitere 399 Akzessionen wurden verifiziert.

Schlussfolgerungen

Nacherfassungen sollten in regelmäßigen Abständen wiederholt werden, damit der Datenbestand in der Online-Datenbank den der Wirklichkeit weiterhin abbilden kann.

Danksagungen

Das Projekt wurde finanziert mit Mitteln des Bundesministeriums für Ernährung und Landwirtschaft (BMEL) über die Bundesanstalt für Landwirtschaft und Ernährung (BLE).

3.2 Abstract

Title

German Rhododendron Genebank: Second Acquisition and Verification of Rhododendron Cultivars including Indian Belgian Azaleas

Author

Odo Tschetsch

Introduction

The aim of the project was the descriptive and photographic acquisition and verification of rhododendron cultivars including Indian Belgian Azaleas, the verification of these varieties and the entry of the data including plant images into the online database of the Genebank maintained by the Federal Plant Variety Office. 1,000 new verified accessions, 300 with new plant descriptions within had to be achieved in a period of two years. According to unsettled weather conditions in 2017 and 2018 the project has been prolonged for one more season until August 31, 2019.

Methods

Recent stock lists have been requested. Partner collections have been visited each several times each flowering season. Plant descriptions have been developed from plants with assured provenance, partially with assistance by their breeders. Cultivars have been verified, photographed and their data has been added to the online-database.

Results

The project has been concluded successfully. 63 more than the claimed 300 plant descriptions have been added. 1,000 demanded and further 399 accessions have been verified.

Conclusion

Acquisition and verification of rhododendron cultivars should be done regularly to keep the genebank up to date.

Acknowledgements

The project was financially supported by the Federal Ministry of Food and Agriculture (BMEL) through the Federal Agency for Agriculture and Food (BLE).

4. Literatur / Quellen

4.1 Bücher

COX, K.N.E. (2005): Rhododendrons & Azaleas. Crowood Press Wiltshire.

LESLIE, A. (Hrsg.) (2004 - 2018): The International Rhododendron Register and Checklist, 2. Auflage: 2 Bände, 13 Supplements. Royal Horticultural Society, London.

SCHMALSCHEIDT, W. (2002): Rhododendronzüchtung in Deutschland, 2. Auflage. Selbstverlag.

SCHMALSCHEIDT, W. (1991): Rhododendron- und Azaleenzüchtung in Deutschland, 2. Auflage. Verlag Gartenbild Heinz Hansmann Rinteln.

SCHMALSCHEIDT, W. (2000): Handbuch der Knap-Hill-Azaleen. Verlag Gartenbild Heinz Hansmann, Rinteln.

4.2 Persönliche Gespräche

EITING, G. (2017 - 2018)

HACHMANN, H. (2017 - 2019)

HESSE, H. (2017 - 2019)

HÜBBERS, K.-H. (2017 - 2019)

RIEDEL, M. (2017)

SCHEPKER, H. (2017 - 2019)

SCHNUPPER, F. (2017 - 2019)

5. Verzeichnis der Anhänge

Die mit Buchstaben gekennzeichneten Anhänge stammen aus dem diesem Projekt zu Grunde liegenden Vertrag.

Anhang B: Nichtverifizierte bzw. noch nicht erfasste Sorten von Rhododendron

Anhang D: Richtlinie Freilandrhododendron des Internationalen Verbands zum Schutz von Pflanzenzüchtungen

Anhang E: UPOV-Richtlinie Topfazalee

Die mit Ziffern gekennzeichneten Anhänge sind Ergebnis dieses Projektes.

Anhang 1: Liste der verifizierten Sorten

Anhang 2: Liste der verifizierten Akzessionen

Anhang 3: Liste der bearbeiteten Sortenbeschreibungen

Anhang 1: Liste der verifizierten Sorten

Sorten aus Anhang B mit Jahr der ersten Verifizierung

1. Abendlicht (2017)
2. Aeschbacher's Rubin (2017)
3. Albatross Townhill White (2017)
4. Album Splendens (2019)
5. Alfred Schenk
richtig: Alfred Schenck (2018)
6. Alice (2018)
7. Alice Martineau (2019)
8. Almut (2017)
9. Ambassadeur (2017)
10. Amilcar Syn. Hamilcar (2017)
11. Apfelblüte (2017)
12. Apricot Surprise (2018)
13. Arista (2017)
14. Arneson Ruby (2019)
15. Aureain (2019)
16. Avalanche Group (2019)
17. Bagshot Sands (2019)
18. Beauty of Bagshot (2018)
19. Belinda (2017)
20. Betty Muir (2017)
21. Bianca (2019)
22. Bimboro (2019)
23. Biskra Group (2018)
24. Blauer Funke (2017)
25. Blauköpfchen (2018)
26. Blondie (2019)
27. Blueshine Maid (2019)
28. Blühendes Barock (2017)
29. Bohlken's Lupinenberg Strato (2019)
30. Boleslaw Chrobry Royal Lilac (2017)
31. Bontebok (2019)
32. Borchers Blue Light (2017)
33. Borchers Fire on Ice (2019)
34. Borchers For You (2019)
35. Borchers Golden Harmony (2019)
36. Borchers Lizenz Rot (2019)
37. Borchers Lizenz weiß-rot (2019)
38. Borchers Pink Highlight
richtig Pink Highlight (2019)
39. Borchers Rosa (2019)
40. Borchers Rosanna (2017)
41. Borchers Rote (2019)
42. Bordüre (2019)
43. Brittenhill (2017)
44. Bruno Leipacher (2017)
45. Budapest (2019)
46. Burgward (2019)
47. Camilla's Blush (2019)
48. campylogynum Black Form (2017)
49. canadense Album (2019)
50. Cascade Pink (2017)
51. Caucasicum Roseum (2019)
52. Cherie (2018)
53. Cinzia (2019)
54. Comte Adrien de Germiny (2017)
55. Continental Polarbear (2018)
56. Cool Haven (2019)
57. Coral Pinwheel (2019)
58. Cordula Reich (2017)
59. Cornelia
Syn. Hachmann's Cornelia (2019)
60. Countess of Dudley (2017)
61. Cranburne
richtig: Cranbourne (2019)
62. Cream Crest (2018)
63. Cremeglocke (2018)
64. Crimson Tide (2019)
65. Cuyabeno (2017)
66. Dauricodon (2017)
67. Dear Paula (2018)
68. Diana Hemel (2019)
69. Dodori (2017)
70. Don's Variegated (2019)
71. Dzanga Sangha (2017)
72. Edith (2017)

- | | |
|---|--|
| 73. Elegans (2019) | 112. Haydée (2017) |
| 74. Empress (2017) | 113. Hellboh (2019) |
| 75. Erika Drath (2019) | 114. Hello Dolly (2018) |
| 76. Euan Cox (2017) | 115. Hermsdorf (2019) |
| 77. Eugène Godin (2019) | 116. Hesse's Biggi (2018) |
| 78. Ever Red (2017) | 117. Hesse's Nerisha (2017) |
| 79. Everest Reunion (2018) | 118. Ho Emma (2019) |
| 80. Exbury Calstocker (2019) | 119. Hullaballu (2017) |
| 81. Exotik (2019) | 120. Iguazu (2017) |
| 82. Fasching (2019) | 121. inkarho Dufthecke -gelb- richtig: Rhodunter 150 (2017) |
| 83. Fichte (2017) | 122. Jack Andrews (2019) |
| 84. Finito (2019) | 123. Johanni (2019) |
| 85. Frank Lehmann (2017) | 124. John Elcock richtig: John R. Elcock (2017) |
| 86. Fred Peste (2019) | 125. Jubilant (2017) |
| 87. Friede Springer (2017) | 126. June Jubilee (2019) |
| 88. Fulbrook (2019) | 127. Juniglocke (2017) |
| 89. Gaby Guyens (2018) | 128. Kakadu (2017) |
| 90. Galapagos (2017) | 129. Karamel (2019) |
| 91. Gedser Rev (2018) | 130. Karl-Heinz Albertzard (2017) |
| 92. Gen. Nathan B. Forrest richtig: Nathan Bedford Forrest (2019) | 131. Kaza (2017) |
| 93. General Nathan Bedford Forest richtig: Nathan Bedford Forrest (2019) | 132. Kazimierz Odnowiciel Royal Violet (2017) |
| 94. General Practitioner (2018) | 133. Kelley (2017) |
| 95. Girlspower (2017) | 134. Kiba (2017) |
| 96. Golden Coach (2017) | 135. King of Shrubs (2019) |
| 97. Golden Delicious (2018) | 136. Kloster Hude (2019) |
| 98. Golden Ruby (2018) | 137. Koichiro Wada Select (2019) |
| 99. Grafenberg (2017) | 138. Komodo (2017) |
| 100. Gretl (2018) | 139. Koningin Emma (2018) |
| 101. Große Rosa Rastederin (2019) | 140. Koster's Yellow (2019) |
| 102. Günter Bickerich (2018) | 141. Kranenfee (2018) |
| 103. Guyens's Light Pink (2019) | 142. Krimsekt (2017) |
| 104. Hachmann's Mikado (2019) | 143. Kristall (2019) |
| 105. Hachmann's Stefanie (2017) | 144. Królowa Jadwiga Royal Butterfly (2017) |
| 106. Hachmann's Valerie (2017) | 145. La Shan richtig: Lu-Shan (2019) |
| 107. Haidenaab richtig: Heidenaab (2019) | 146. Lady Finchen (2017) |
| 108. Hamilcar (2017) | 147. Latona-Hybride II (2019) |
| 109. Hanano-ego (2019) | 148. Lauretta (2019) |
| 110. Hansunanna (2017) | 149. Lavendelrom (2019) |
| 111. Harkwood Premiere (2019) | 150. Lemon Meringue (2017) |

- | | |
|---|--|
| 151. Lem's Tangerine (2018) | 191. Oliver Cromwell (2017) |
| 152. Lemur (2018) | 192. Olivia (2017) |
| 153. Limonada richtig: Limonanda (2017) | 193. Onkel Dines (2017) |
| 154. Lollipop (2019) | 194. Onsloweanum (2017) |
| 155. Lollo Rosso (2018) | 195. Openwood (2019) |
| 156. Lori Eichelser (2019) | 196. Orange Hit (2017) |
| 157. Madame G. Pallain, richtig: Madame G. Pallin (2017) | 197. Orangeade (2019) |
| 158. Madame Patti (2019) | 198. Orchideeprime (2019) |
| 159. Maddalena (2019) | 199. Paeonia (2017) |
| 160. Maiduft (2019) | 200. Paprika (2019) |
| 161. Marabu (2017) | 201. Peche (2019) |
| 162. Märchenland (2019) | 202. Pentesilea (2019) |
| 163. Margitta (2017) | 203. Perlmutt richtig: Guyens's Perlmutt (2019) |
| 164. Maria (2019) | 204. Pfefferkorn (2017) |
| 165. Marie Curie (2019) | 205. Pink Silver (2019) |
| 166. Mariola (2017) | 206. Pirin (2017) |
| 167. Masai Mara (2018) | 207. Pirol (2017) |
| 168. Maxiluto (2019) | 208. President Felix Faure (2017) |
| 169. Maxwald blau (2018) | 209. Pretty (2019) |
| 170. Maxwaldfeuer (2017) | 210. Prießnitz (2017) |
| 171. Mediante (2017) | 211. Professor August Bier (2018) |
| 172. Melanie Shaw (2017) | 212. Professor Hu (2019) |
| 173. Metternianum (2019) | 213. Purnululu (2017) |
| 174. Michaela (2017) | 214. Purple Lady (2019) |
| 175. Mindoro (2019) | 215. Purple Passion (2019) |
| 176. Moerloosi (2019) | 216. Queen Elizabeth II (2019) |
| 177. Moorfeuer (2019) | 217. Queen of Hearts Group (2019) |
| 178. Moorglocke (2019) | 218. Recklinghausen (2019) |
| 179. Mrs J.P. Lade (2019) | 219. Reich's Signifikant (2018) |
| 180. Muncaster Mist (2019) | 220. Remscheider Schneekristall (2017) |
| 181. Muneira (2017) | 221. Rokoko (2019) |
| 182. Münsterland (2017) | 222. Romeo (2019) |
| 183. My Reini (2017) | 223. Rondo (2019) |
| 184. Nachtfalter (2017) | 224. Ronja (2017) |
| 185. Nain Feu (2018) | 225. Rose Flash (2017) |
| 186. Narzissenbraut (2019) | 226. Rote Funken (2017) |
| 187. Nassau Red (2017) | 227. Rotgold (2019) |
| 188. Nero (2018) | 228. Ruhrpott (2017) |
| 189. Northern Hi-Lights (2017) | 229. Rusty Dane (2018) |
| 190. Nymphenrose (2019) | 230. Sabina (2017) |
| | 231. Saffrano (2019) |

- | | |
|--------------------------------|---|
| 232. Salm Group (2018) | 264. Tower Dexter (2019) |
| 233. Schiller (2017) | 265. Tricolor (2017) |
| 234. Seidel Nr. 106 (2017) | 266. Trinidad (2019) |
| 235. Shanty-Chor (2017) | 267. Ulrike Draht richtig Ulrike Drath (2019) |
| 236. Sherwoodianum (2017) | 268. Uluru richtig Schnupper's Uluru (2017) |
| 237. Silberzweg (2019) | 269. Vatican (2019) |
| 238. Silvana (2019) | 270. Vida Brown (2018) |
| 239. Silver Boy (2018) | 271. Vivian (2017) |
| 240. Sina-Christin (2017) | 272. Walmauvruf (2017) |
| 241. Sir Henri Mildmay (2018) | 273. Walpinruf (2017) |
| 242. Snow Print (2019) | 274. Walsnowruf (2017) |
| 243. Snow Steps (2019) | 275. Washington (2017) |
| 244. Snowbird (2017) | 276. Watzlawik (2019) |
| 245. Soldier Sam (2019) | 277. Wedding Bouquet (2017) |
| 246. Sophia Gray (2017) | 278. Weisshorn (2017) |
| 247. Soulkew Hardy (2019) | 279. Welfare Baby (2019) |
| 248. Spiegelei (2017) | 280. Werbach (2017) |
| 249. Stadt Essen Sister (2019) | 281. Whidbey Island (2019) |
| 250. Sticky Dane (2017) | 282. White Dane (2017) |
| 251. Strohschein (2017) | 283. Whitney's Dwarf Red (2019) |
| 252. Suderwich (2019) | 284. Wine and Roses richtig: Pink Rosev (2018) |
| 253. Summer Dawn (2018) | 285. Wishmoor (2019) |
| 254. Sun Star (2017) | 286. Władysław Jagiełło ROYAL RED (2017) |
| 255. Susan Everett (2019) | 287. Władysław Łokietek ROYAL ROSY (2017) |
| 256. Symphonie (2019) | 288. Wombat (2017) |
| 257. Talamanca (2017) | 289. Yaku Knospe (2018) |
| 258. Tanguero (2019) | 290. Yaku Sunrise (2017) |
| 259. Tänzerin (2019) | 291. Zauberregen (2018) |
| 260. Taroko (2017) | |
| 261. Tinndecor (2017) | |
| 262. Tom Everett (2017) | |
| 263. Top Gold (2017) | |

Sorten nicht im Anhang B mit Jahr der ersten Verifizierung

- | | |
|---|---------------------------|
| 1. Abba (2019) | 9. Alina (2017) |
| 2. Action B. (2019) | 10. Amber Kiss (2018) |
| 3. Adria (2018) | 11. Amboseli (2017) |
| 4. Aestivale (2018) | 12. Amy (2019) |
| 5. Agneta (2018) | 13. Anah Kruschke (2019) |
| 6. Albert Close (2019) | 14. Anatevka (2019) |
| 7. Alexandra Freifrau von Berlichingen (2017) | 15. Anne Frank (2018) |
| 8. Alexey (2018) | 16. Anne Hardgrove (2019) |

17. Anouk (2017)
18. Apple Blossom (2018)
19. Apricot Fantasy (2019)
20. April Chimes (2018)
21. Arabesk (2017)
22. Arctic Flush (2017)
23. Arctic Fox (2018)
24. Arima (2018)
25. Aristocrat (2017)
26. Armistice Day (2018)
27. Arneson Medallion (2018)
28. Arnold Piper (2017)
29. Ascot Brilliant (2019)
30. Atacama (2017)
31. Aureomarginatum (2018)
32. Austra (2017)
33. Babites Laura (2018)
34. Bad Sassendorf (2019)
35. Bad Zwischenahner Liebe (2019)
36. Balbina (2019)
37. Baltic Amber (2017)
38. Bambino (2018)
39. Bardia (2017)
40. Baron Schröder (2017)
41. Battula (2017)
42. Bavaria (2017)
43. Beauty of Surrey (2018)
44. Belle de Flore (2019)
45. Ben Cruachan (2017)
46. Ben Lawers (2017)
47. Ben Lomond (2017)
48. Ben Vrackie (2017)
49. Benedict (2017)
50. Benjamin (2018)
51. Berg's Queen Bee (2018)
52. Berlinale (2019)
53. Bertina (2017)
54. Best Dane (2017)
55. Best Late (2019)
56. Bibi Blox (2019)
57. Big Bend (2019)
58. Big Graziella (2017)
59. Big Point (2017)
60. Biko (2017)
61. Birgit (2017)
62. Black Jack (2019)
63. Black Widow (2018)
64. Blandyanum (2017)
65. Blanice (2019)
66. Blaues Wunder (2018)
67. Blauschimmer (2018)
68. Blue Fever (2017)
69. Blue Leaves (2018)
70. Blue Moon (2018)
71. Blue Penguin (2017)
72. Blue Print (2017)
73. Blue Spider (2017)
74. Blue Spring (2019)
75. Blueberry Kiss (2017)
76. Bohlken's Lupinenberg Laguna (2019)
77. Bohlken's Lupinenberg Sky (2019)
78. Bohlken's Juditha (2019)
79. Bohlken's Snow Fire (2017)
80. Böhmen (2018)
81. Bombastica (2019)
82. Bonny (2019)
83. Bonteline (2017)
84. Bornholm (2017)
85. Brandywine (2018)
86. Brianne (2017)
87. Bruns Elfenbein (2019)
88. Bruns Fulminant (2017)
89. Bruns Grenadine (2019)
90. Bruns Hortensia (2019)
91. Bruns Sirius (2019)
92. Bruns Toco (2019)
93. Buchenhof (2019)
94. Bud Flanagan (2019)
95. Buffalo (2018)
96. Bürgerpark Bremen (2017)
97. Butterfly (2019)
98. Buttermint (2017)
99. Cadis (2018)
100. Camdeboo (2017)

- | | |
|---|------------------------------------|
| 101. Campanile (2019) | 143. Delicatissimum (2018) |
| 102. Campino (2018) | 144. Delicatum (2018) |
| 103. Canberra (2019) | 145. Denali (2017) |
| 104. Cannon's Double (2019) | 146. Dexter's HS 10 (2017) |
| 105. Caparo (2018) | 147. Dexter's Salmon (2019) |
| 106. Cape White (2017) | 148. Dexter's Vanilla (2017) |
| 107. Carmelita (2019) | 149. Diamant enzianblau (2018) |
| 108. Carmen Group (2017) | 150. Diamant himmelblau (2018) |
| 109. Carolin Scholz (2017) | 151. Diamant lachs (2018) |
| 110. Caroline (2019) | 152. Diamant violett (2018) |
| 111. Caroline Spencer (2019) | 153. Discora (2018) |
| 112. Carrasco (2019) | 154. Djingestan (2017) |
| 113. Charis (2018) | 155. Doktor Frank Robenek (2017) |
| 114. Chaste (2019) | 156. Doktor Heger (2018) |
| 115. Chesapeake (2018) | 157. Doktor Schlapper (2019) |
| 116. Chetco (2019) | 158. Doktor Wilhelm Neubert (2017) |
| 117. China A (2019) | 159. Don Juan (2019) |
| 118. Chinese Silver (2017) | 160. Donator (2019) |
| 119. Chipmunk (2018) | 161. Dora Remotti (2019) |
| 120. Chobe (2017) | 162. Dorota (2017) |
| 121. Chocolat Dane (2018) | 163. Dörte Reich (2018) |
| 122. Chorus Line (2018) | 164. Dot's Cherry Jubileum (2019) |
| 123. Claydian Variegated (2018) | 165. Dotella (2018) |
| 124. Coelestinum (2019) | 166. Double Date (2018) |
| 125. Colyer (2017) | 167. Double Dots (2017) |
| 126. Comely Group (2018) | 168. Double Winner (2019) |
| 127. Compactum (2019) | 169. Dry Tortuga (2019) |
| 128. Consolini's Windmill (2019) | 170. Duftstar (2019) |
| 129. Continental (2018) | 171. Earl of Donoughmore (2018) |
| 130. Crane (2018) | 172. Eddy (2017) |
| 131. Creamy Chiffon (2019) | 173. Egons (2017) |
| 132. Crépuscule (2017) | 174. Elfenbein (2019) |
| 133. Crosswater Belle (2017) | 175. Elfenreigen (2017) |
| 134. Cupcake (2019) | 176. Elsie Lee (2018) |
| 135. Curly Sue (2019) | 177. Emeritus (2019) |
| 136. Dancefloor (2017) | 178. Euphoria (2017) |
| 137. Dancing Queen (2019) | 179. Eutiner Symphonie (2017) |
| 138. Daniela Schadt (2017) | 180. Eva (2017) |
| 139. Dark Blue Syn. Painted Purple (2017) | 181. Exotica (2017) |
| 140. Dark Graziella (2017) | 182. Extraordinaire (2018) |
| 141. Dauntless (2017) | 183. Exzellenz (2019) |
| 142. Daydreamer (2018) | 184. Eye of the Tiger (2017) |

- | | |
|---|--------------------------------------|
| 185. Faggetter's Favorite (2019) | 227. Golden Dawn (2019) |
| 186. Farbspiel Nr. 13 (2017) | 228. Golden Dream (2019) |
| 187. Feuer + Flamme (2019) | 229. Golden Flare (2018) |
| 188. Feuerblatt (2017) | 230. Golden Lights (2017) |
| 189. Feuerkelch (2019) | 231. Golden Nectarine (2018) |
| 190. Feuerköpfchen (2017) | 232. Golden Simmit (2017) |
| 191. Feuersturm (2018) | 233. Golden Torch (2018) |
| 192. Figi (2017) | 234. Goldflamme (2019) |
| 193. Filigran (2017) | 235. Goldglöckchen (2017) |
| 194. Finesse (2019) | 236. Goldkollier (2017) |
| 195. Fireball (2019) | 237. Goldsprenkel (2019) |
| 196. Flachsmeer (2018) | 238. Goldstück (2018) |
| 197. Flaming Snow (2017) | 239. Goldtraum (2018) |
| 198. Flaming Star (2017) | 240. Goldzauber (2017) |
| 199. Fliedertraum (2017) | 241. Gordian (2019) |
| 200. Flowerbomb (2017) | 242. Graziella Blue (2018) |
| 201. Frau von Wolfersdorf (2019) | 243. Great Bear (2018) |
| 202. Freya (2019) | 244. Grünspan – Greenspan (2018) |
| 203. Frühlingstag (2019) | 245. Gundula (2018) |
| 204. Fuju-kaku-no-matsu (2019) | 246. H.P. Böge (2017) |
| 205. Füllhorn (2018) | 247. Hachdram Dramatic Dark (2018) |
| 206. Fürstin Cecilie (2017) | 248. Hachlady Lady Dark (2017) |
| 207. G.A. Sims (2019) | 249. Hachmagic (2017) |
| 208. Galathea (2017) | 250. Hachmagic Midnight Magic (2018) |
| 209. Garamba (2019) | 251. Hachmann's Admiral (2017) |
| 210. Garda Joy (2018) | 252. Hachmann's Belona (2018) |
| 211. Gargantua (2019) | 253. Hachmann's Black Eye (2018) |
| 212. Georg Maier (2018) | 254. Hachmann's Cornelia (2019) |
| 213. Georgy Berteaux (2019) | 255. Hachmann's Happiness (2017) |
| 214. Gerstenkorn (2019) | 256. Hachmann's Lullaby (2018) |
| 215. Girards Variegated Hot Shot (2018) | 257. Hachmann's Melissa (2018) |
| 216. Glanztraum (2017) | 258. Hachmann's Picasso (2018) |
| 217. Gle008 Glendoick Garnet (2018) | 259. Hachmann's Ping Pong (2017) |
| 218. Gle017 Glendoick Vanilla (2019) | 260. Hachmann's Pink Dream (2017) |
| 219. Gle022 Glendoick Rosebud (2018) | 261. Hachmann's Porzellan (2019) |
| 220. Glendoick Snowflake (2017) | 262. Hachmann's Priscilla (2019) |
| 221. Glenny anum (2019) | 263. Hachmann's So Chic (2019) |
| 222. Gletschereis (2017) | 264. Hachmann's Veronika (2017) |
| 223. Glossy Dane (2017) | 265. Hachmann's Violet Dream (2019) |
| 224. Glutglocke (2017) | 266. Hachpink Pink for Help (2017) |
| 225. Gog (2019) | 267. Hachschnee Schneeperle (2019) |
| 226. Goldblatt (2017) | 268. Hamburger Deern (2017) |

269. Hania (2017)
270. Hans Scholl (2018)
271. Hansel (2017)
272. Harbinger (2018)
273. Hazel (2017)
274. Hekla (2017)
275. Helen Close (2018)
276. Hells Gate (2019)
277. Herbstgruß (2019)
278. Herzas (2018)
279. HORT02 XXL (2017)
280. HORT06 (2019)
281. HORT09 Lady Violet (2017)
282. HORT12 (2019)
283. HORT13 (2019)
284. HORT14 (2019)
285. HORT16 (2019)
286. HORT17 (2019)
287. Hoshun (2017)
288. Hotei (2019)
289. Hotspur Red (2018)
290. Hydon Volce (2018)
291. Il Tasso (2019)
292. Ilam Ming (2017)
293. Ilka (2017)
294. Illy's Fascination (2018)
295. Ilse Aigner (2017)
296. ILVOAIKO04 (2019)
297. Inagua (2019)
298. Ina's Diamond (2018)
299. Indra (Braukmann) (2017)
300. Indra (Kondratovicz) (2017)
301. Inga (2017)
302. Ingrid Mehlquist (2017)
303. Intermezzo (2017)
304. Irina (2017)
305. Isar (2019)
306. Ivette (2017)
307. J.H. Hamilton (2017)
308. Jack A. Sand (2018)
309. Jacksonii Crimson (2019)
310. James McIntosh (2019)
311. James Nasmyth (2019)
312. Jean M. Maneque (2019)
313. Jennie Dosser (2018)
314. Jenny Lind (2019)
315. Johann C.H. Berg (2019)
316. John Waterer (2019)
317. Johnny Bender (2018)
318. Jolie Madame (2018)
319. Jonas Reich (2018)
320. Jos (2018)
321. Jungle Fever (2017)
322. Juniduft (2019)
323. Junigold (2017)
324. Junistolz (2018)
325. Juruena (2019)
326. Justus Frantz (2017)
327. Kaernehuset (2017)
328. Kakiemon (2017)
329. Kalahari (Schnupper) (2019)
330. Kali (2017)
331. Karl Naue (2019)
332. Karminduft (2019)
333. Kasperle (2017)
334. Käthe Heinje (2019)
335. Kayan Mentarang (2017)
336. Kettledrum (2019)
337. Kinabalu (2018)
338. King Tut (2018)
339. Kirnitzsch (2017)
340. kiusianum Album (2018)
341. Kiwi (2017)
342. Konfetti (2019)
343. Konfettiregen (2017)
344. Koromo-shikibu (2017)
345. Krakatoa (2017)
346. Kranenelfe (2018)
347. Kranenflare (2018)
348. Kranensonne (2017)
349. Kromlauer Parkperle (2018)
350. Kui Buri (2019)
351. Kupferschwert (2018)
352. Kurfürstin Sophie (2017)

353. La Amistad (2019)
354. La Ola (2017)
355. Lady Annette de Trafford (2019)
356. Lady Elphinstone (2017)
357. Lady Like (2018)
358. Lamplighter (2019)
359. Late Wonder (2018)
360. Lauca (2019)
361. Lausitz (2017)
362. Lava Glow (2017)
363. Lavanda (2019)
364. Lavendelmilch (2017)
365. Lavendeltraum (2019)
366. Lemon Dream (2019)
367. Lemon Eye (2018)
368. Leonie (2018)
369. Leuchtenberg (2017)
370. Lichtblick (2017)
371. Lieselotte Hamberger (2017)
372. Liesma (2017)
373. Liliane (2018)
374. Linda Cornell (2019)
375. Linda Stuart (2017)
376. Linde de Lo (2018)
377. Linearifolium (2017)
378. Little Ina Wenina101 (2017)
379. Little White Dane (2019)
380. Lobeke (2018)
381. Loch Tay (2017)
382. Lohse's Schöne (2017)
383. Lola (2017)
384. Lolli (2017)
385. Louise Dowdle (2018)
386. Louise Gable (2018)
387. Luca (2019)
388. Luscombei Splendens (2017)
389. Lysande (2018)
390. Madame Debene (2017)
391. Madame Henrietta Halphen (2018)
392. Madidi (2018)
393. Madleen (2019)
394. Maggie (2018)
395. Maienzauber (2019)
396. Maifeier (2017)
397. Maiko (2019)
398. Maimorgen (2018)
399. Maischnee (2017)
400. Majas Rubin Wenrubin102 (2017)
401. Malaga (2019)
402. Malindi (2019)
403. Malpelo (2017)
404. Mamamia (2019)
405. Mambo (2017)
406. Mandarin Kiss (2018)
407. Mandarin Lights (2017)
408. Manderley (2019)
409. Manglesii (2019)
410. Manitou (2018)
411. Marabella (2018)
412. Märchenlaub (2017)
413. Marianka (2019)
414. Marie Fortie (2017)
415. Marie Oliva Schlicková (2019)
416. Marie's Choice (2018)
417. Marinja (2019)
418. Masaya (Syn. Krakatau) (2017)
419. Matterhorn (2017)
420. Maxi (2017)
421. May Day Group (2018)
422. Mayaro (2018)
423. Megan (2018)
424. Melrose Flash (2019)
425. Merit (2018)
426. Metallica (2019)
427. Meyer (2017)
428. microhirs3 Bloombux (2017)
429. microhirs6 BLOOMBUX weiß (2019)
430. microhirs9 Bloombux magenta (2017)
431. Midnight Beauty (2019)
432. Midnight Kabarett (2017)
433. Midnight Mystique (2018)
434. Milk and Coffee (2017)
435. Milkstar (2018)
436. Miss Lilly (2019)

437. Miss Mirthe (2018)
438. Missing Link (2017)
439. Mist Maiden (2019)
440. MMIL4 Painted Lady (2017)
441. Moderator (alt) (2019)
442. Modesty (2017)
443. Molly Ann (2019)
444. Mondflimmern (2017)
445. Mondnacht (2018)
446. Monique (2017)
447. Montego (2017)
448. Moon Fire (2017)
449. Mooreule (2019)
450. Morgenduft (2019)
451. Mother Greer (2019)
452. Mother Theresa (2018)
453. Mrs A.T. de la Mare (2019)
454. Mrs Charles E. Pearson (2019)
455. Mrs Charles S. Sargent (2019)
456. Mrs Helen Koster (2017)
457. Mrs Isaac Davies (2017)
458. Mrs John Waterer (2019)
459. Mrs Milner (2019)
460. Mrs Nancy Dipple (2018)
461. Mrs Tom Agnew (2019)
462. Mrs W.C. Slocock (2019)
463. Mrs William Watson (2018)
464. Murasaki-shikibu (2017)
465. N.Y.B.G. (2017)
466. Nabucco (2019)
467. Nadelblatt (2017)
468. Nahanni (2019)
469. Naselle (2019)
470. Neat-O (2018)
471. Nestucca (2017)
472. New Century (2017)
473. Newa (2017)
474. Ngorongoro (2017)
475. Nightingale (2018)
476. Nishan (2018)
477. Norina (2017)
478. Northern Pearl (2017)
479. Nymphenburg (2017)
480. Oberpfälzer Sonnenschein (2017)
481. Odee Wright (2019)
482. Okapi (2019)
483. Old Copper (2019)
484. Olympic Snowball (2018)
485. Olympic Sunrise (2019)
486. Opossum (2018)
487. Orakel (2019)
488. Orangenköpfchen (2017)
489. Orchid Lights (2018)
490. Painted Purple Syn. Dark Blue (2017)
491. Painting Prince (2019)
492. Parkfeuer (2019)
493. Patricia Barmold (2018)
494. Peter Alan (2018)
495. Peter Berg (2017)
496. Peter Vermeulen (2019)
497. Philip Waterer (2019)
498. Piepmatz (2019)
499. Pine Marten (2017)
500. Pingo (2017)
501. Pink Form (2017)
502. Pink Kiss (2019)
503. Pink Purple Dream (2019)
504. Pink Titan (2018)
505. Pinky Jane (2017)
506. Piroschka (2019)
507. PJM Regal (2018)
508. Polarnacht (2019)
509. Ponticum Roseum (2018)
510. Popzi (2018)
511. Prince of Wales (2017)
512. Principessa (2017)
513. Prinses Máxima (2019)
514. Professor Dieter Stolte (2017)
515. Proud Mary (2018)
516. Puerto (2018)
517. Pumalin (2019)
518. Pusch 101 (2017)
519. Puschkin (2019)
520. Red Deer (2017)

- | | |
|--|--------------------------------|
| 521. Red Delicious (2017) | 561. Santorina (2019) |
| 522. Red Eagle (2017) | 562. Sascha (2019) |
| 523. Red Lady (2019) | 563. Sasonade (2018) |
| 524. Red Panda (2017) | 564. Saule (2017) |
| 525. Red Petticoat (2019) | 565. Savanna Gold (2018) |
| 526. Reich's Charmant (2018) | 566. Scarlet Pimpernel (2017) |
| 527. Rhododendronpark Graal-Müritz (2017) | 567. Schlaraffia (2019) |
| 528. Rhodunter 151 InKaRho Dufthecke rosa (2017) | 568. Schneediamant (2017) |
| 529. Rhodunter InKaRho Dufthecke zartrosa (2018) | 569. Schneedom (2019) |
| 530. Rhodunter InKaRho Schneeberg (2017) | 570. Schneeköpfchen (2017) |
| 531. Rimini (2019) | 571. Schneekugel (2018) |
| 532. Ring of Fire (2017) | 572. Schneesturm (2019) |
| 533. Rio Rapsodie (2018) | 573. Schneewalzer (2018) |
| 534. RO-10-10 (2018) | 574. Schneewittchen (2017) |
| 535. Rodrigo (2018) | 575. Schneverdingen (2019) |
| 536. Romika (2018) | 576. Schwanensee (2017) |
| 537. Ronald Otto Delp (2017) | 577. Scotian Breeze (2018) |
| 538. Rosa Falter (2018) | 578. Scout (2018) |
| 539. Rosa Traum (2018) | 579. Seestern (2017) |
| 540. Rose Point (2017) | 580. Seleger's Glocke (2019) |
| 541. Rose Ruffles (2017) | 581. Senator H. Jackson (2018) |
| 542. Rosenköpfchen (2017) | 582. Serengeti (2017) |
| 543. Rosetta (2018) | 583. Shazaam (2019) |
| 544. Roseum Novum (2019) | 584. Showgirl (2017) |
| 545. Rote Laterne (2019) | 585. Silberreif (2019) |
| 546. Rotes Barrett (2019) | 586. Silbersee (2018) |
| 547. Rotwein (2019) | 587. Silbervelours (2018) |
| 548. Roxanne (2018) | 588. Silver Copper (2018) |
| 549. roxieanum Red Flowers (2018) | 589. Silver Jubilee (2018) |
| 550. Roxy (2017) | 590. Silver Skies (2018) |
| 551. Rubinfeuer (2017) | 591. Silver Sword (2017) |
| 552. Rubondo (2019) | 592. Sirikit (2019) |
| 553. Rüdiger (2017) | 593. Skaidrīte (2017) |
| 554. Rwain (2017) | 594. Sleepy (2019) |
| 555. Salome (2018) | 595. Snowflake (2019) |
| 556. Salonga (2019) | 596. Soft Satin (2019) |
| 557. Samoa (2019) | 597. Soir de Paris (2018) |
| 558. Samtkrone (2018) | 598. Solero Kiss (2018) |
| 559. Samuel T. Coleridge (2018) | 599. Solidarity (2017) |
| 560. Sandy's Fire (2017) | 600. Sommertraum (2017) |
| | 601. Sonia (2018) |
| | 602. Sonnenduft (2017) |

- | | |
|--------------------------------------|--|
| 603. Sonnenköpfchen (2017) | 643. Valencia (2017) |
| 604. Sonnenstar (2017) | 644. Valerie (2018) |
| 605. Sonnenwende (2018) | 645. van Weerden Poelman weißbunt (2018) |
| 606. Soulkew Elegant (2019) | 646. Vanilla Sky (2019) |
| 607. Southern Cross (2019) | 647. Variegatum (2017) |
| 608. Southland (2018) | 648. Vason (2018) |
| 609. Souvenir of W.C. Slocock (2019) | 649. Vater Böhlje Typ Wieting (2019) |
| 610. Special Dane (2018) | 650. Vervaeneanum (2017) |
| 611. Spot of Eastern Paradise (2017) | 651. Very Berry (2019) |
| 612. Stella (2019) | 652. Vespers (2018) |
| 613. Stern von Japan (2017) | 653. Vigdis (2017) |
| 614. Sternzauber (2017) | 654. Vincent van Gogh (2019) |
| 615. Stierblut (2017) | 655. Vinecourt Troubadour (2017) |
| 616. Stopplicht (2018) | 656. W. Braukmann (2017) |
| 617. Stretta (2017) | 657. W. Schmalscheidt (2017) |
| 618. Stromy (2019) | 658. Walter's Pinwheel (2017) |
| 619. Sugar and Spice (2019) | 659. Wanna Bee (2019) |
| 620. Sun Glory (2017) | 660. Wasgau (2017) |
| 621. Sunday (2019) | 661. Washington State Centennial (2019) |
| 622. Super Silver Dane (2018) | 662. Weissenburg (2017) |
| 623. Superlative (2017) | 663. Weißer Falter (2017) |
| 624. Svendbardii (2017) | 664. White June (2018) |
| 625. Swamp Beauty (2017) | 665. White Rosebud (2018) |
| 626. Sylvia (2018) | 666. Whitestone (2017) |
| 627. Tage Buus (2018) | 667. Windbeam (2018) |
| 628. Tamme Hanken (2018) | 668. Winter Spice (2017) |
| 629. Tanager (2018) | 669. Wischiaschi (2019) |
| 630. Tender Rose (2019) | 670. Wolfgang Klunker (2017) |
| 631. Tilly (2019) | 671. Woolly Dane (2018) |
| 632. Tintenherz (2019) | 672. Xingu (2019) |
| 633. Tokaija (2017) | 673. Yaku-Angel (2019) |
| 634. Toro Toro (2017) | 674. Yoho (2019) |
| 635. Toshi London (2019) | 675. Zarter Falter (2018) |
| 636. Treasure (2018) | 676. Zelly Belly (2019) |
| 637. Trent (2019) | 677. Zinave (2019) |
| 638. Trianon (2019) | 678. Zion (2017) |
| 639. Tullum (2017) | 679. Zitronenfalter (2018) |
| 640. Uguns (2017) | 680. Zugspitze (2018) |
| 641. Ursula (2017) | 681. Zyrnisa (2019) |
| 642. Ute Sye (2018) | |

Sorten aus Anhang B, nicht gefunden

- | | |
|--------------------------------|---------------------------------|
| 1. Ada Brunières | 43. brachycarpum Herkunft Korea |
| 2. Albiflorum | 44. Brigadoon |
| 3. Album | 45. Brodick |
| 4. Album Odorum | 46. Bronze Unique |
| 5. Alexander | 47. Bustard Group |
| 6. Alexej | 48. Calotrail |
| 7. Alfeld Eos | 49. Camparina |
| 8. Almondtime | 50. Candy Striped Pink |
| 9. Alphonse Lavallée | 51. Cap Arcona |
| 10. Amalfi Group | 52. Capriccio |
| 11. Ambroise Verschaffelt | 53. Cardinal |
| 12. Amine | 54. Carolyn Grace |
| 13. Amor Group | 55. Celeste |
| 14. Andenken an Robert Seleger | 56. Cembalo |
| 15. Angel | 57. Centennial |
| 16. Angelo Group | 58. Charlemagne |
| 17. Annette | 59. Cherries and Cream |
| 18. Aprikot | 60. Chiara |
| 19. April Gem | 61. Chikor |
| 20. Arneson Cameo | 62. Choremia Tower Court |
| 21. Arneson Golden Solitaire | 63. Christian Gehler |
| 22. Arnhild Poedtker | 64. Cilpinense Group |
| 23. Aronimink | 65. Constanze |
| 24. Aurore de Royghem | 66. Coronation Day |
| 25. Award | 67. Cream Glory |
| 26. Ayton | 68. Crème Brûlée |
| 27. Backhus Nr 14 | 69. dauricum Compact |
| 28. Backhus Nr 20 | 70. Declon |
| 29. Banderilla | 71. Delta |
| 30. Beatrice Keir | 72. Diana |
| 31. Beatrice Pierce | 73. Doktor Horst Müller |
| 32. Beauté Céleste | 74. Dorothy Peste Anderson |
| 33. Belle Merveille | 75. Double Pleasure |
| 34. Bergensiana | 76. Duchess of Connaught |
| 35. Bernard Crisp | 77. Duftwolke |
| 36. Bernsteinigold | 78. E.J.P. Magor |
| 37. Berryrose Group | 79. Early Brilliant Group |
| 38. Betty Arrington | 80. Edwin I |
| 39. Betty Cummins | 81. Electra Group |
| 40. Beverley Lear | 82. Elie I |
| 41. Biscuit Box | 83. Elizabeth de Rothschild |
| 42. Borneo | 84. Empereur du Maroc |

- | | |
|---------------------------|-----------------------------|
| 85. Erna | 127. Intermedium Album |
| 86. Eurydice Group | 128. Isola Bella |
| 87. Faust | 129. Jason Group |
| 88. February Dawn | 130. Julda Schipp |
| 89. Fiener | 131. Julistar |
| 90. Fire Rim | 132. Kala Daag |
| 91. Flamenco | 133. Kilian |
| 92. Fläri | 134. Kilimanjaro Group |
| 93. Floriane | 135. Kindelwald |
| 94. Fragrantissimum | 136. King Lear |
| 95. Frechdachs | 137. Kirsten |
| 96. FriedAd. Haage | 138. Kurt Lein |
| 97. Frisia | 139. Lady Montagu Group |
| 98. Frühlingssonne | 140. Lady of the Isles |
| 99. Frühlingssonne | 141. Larsen |
| 100. George Peabody | 142. Leibuir |
| 101. Girard's Red Pom Pom | 143. Lem's Cameo |
| 102. Girard's Scarlet | 144. Liebesglut |
| 103. Goldblattambiente | 145. Lionel's Triumph Group |
| 104. Golden Splendour | 146. Loch o' the Lowes |
| 105. Goldfinger | 147. Lockwitz |
| 106. Goldsinfonie | 148. Loderi Pink Diamond |
| 107. Gordon Jones | 149. Lunaria |
| 108. Graham Thomas | 150. Madame Boyer |
| 109. Grand Slam | 151. Madame Gentilhomme |
| 110. Gruß an Harrislee | 152. Magnificum |
| 111. Hachmann's Bingo | 153. Maiglühen |
| 112. Hassaba | 154. Mai-ogi |
| 113. Heinrich Cotta | 155. Major Group |
| 114. Henrik Lehmann | 156. Marilee |
| 115. Herbert Tönjes | 157. Mariloo Group |
| 116. Herrmann Göritz | 158. Marion I |
| 117. Hertha | 159. Markeeta's Flame |
| 118. Himmelberg | 160. Mayflower |
| 119. Holdrio | 161. Megan Dixon |
| 120. Honey | 162. Melody Bell |
| 121. Honneur de Flandre | 163. Methusalem |
| 122. Hurvinek | 164. Michael Hall |
| 123. Iliad | 165. Minerve |
| 124. Illumination | 166. Mirabella |
| 125. Illyria Group | 167. Mirka |
| 126. Ingrid Group | 168. Moldau |

- | | |
|-----------------------|------------------------------|
| 169. Mrs Harry White | 211. Rosenrot |
| 170. Mrs Walter | 212. Rosi |
| 171. Mustafa | 213. Rosita |
| 172. Neron | 214. Rotraud |
| 173. Nicholas | 215. Rudens |
| 174. Nicola | 216. Running Arborescens |
| 175. Nina Ruge | 217. Russell Harmon |
| 176. Nippon Compact | 218. Saltarello |
| 177. Noblesse | 219. San Sebastian |
| 178. Notturmo | 220. Schloizbach |
| 179. Olive | 221. Schloss Höllinghofen |
| 180. Orange Marmalade | 222. Schwefelblüte |
| 181. Oregonia Group | 223. Siegfried |
| 182. Orpheus | 224. Silbermond |
| 183. Orwell | 225. Snow Queen Group |
| 184. Painted Desert | 226. Sonare |
| 185. Pillkinoi | 227. Southern Belle |
| 186. Pink Cascade | 228. Spiegelei (Meltzer) |
| 187. Pink Drift | 229. Springbok |
| 188. Pink Leopard | 230. Squirrel |
| 189. Pink Pancake | 231. Sumatra |
| 190. Pink Polar Bear | 232. Sun of Austerlitz |
| 191. Plum Beauty | 233. Tennessee |
| 192. Pluto (Knorr) | 234. Tina Heinje Variegata |
| 193. Polar Bear Group | 235. Tintoretto |
| 194. Polka Dot | 236. Titelbild |
| 195. Port Knap | 237. Tony Schilling |
| 196. Pridenjoy | 238. Vivacious |
| 197. Primary Pink | 239. Vulkan |
| 198. Prinzessin Inka | 240. White Wings |
| 199. Quinte I | 241. Wilhelmine |
| 200. Racoon | 242. Wilisch |
| 201. Ratibor | 243. William Ewart Gladstone |
| 202. Razzle Dazzle | 244. Williams |
| 203. Red Cap Group | 245. williamsianum Album |
| 204. Red Pompom | 246. Windsor Sunbeam |
| 205. Renée | 247. Winsome Group |
| 206. Renée Robeson | 248. Winter Brightness |
| 207. Rio | 249. Wispering |
| 208. Robin Hood Group | 250. Yaku Prince |
| 209. Rosalie | 251. Yaku Princess |
| 210. Rosamund Millais | |

Sorten aus Anhang B, nicht in den Sammlungen des Vertrages §4 (2)

- | | |
|-----------------------------|----------------------------|
| 1. Alice de Stuers | 41. Carmencita |
| 2. Aloha | 42. Caucasian Spirit |
| 3. Al's Picotee | 43. Champagne Cocktail |
| 4. Amchiea | 44. Charm of Flower |
| 5. Amethyste Rock | 45. Chiffon |
| 6. Angelique | 46. Christiane Group |
| 7. Angels Bells | 47. Cocktail |
| 8. April Fire | 48. Colorchanger |
| 9. Arabesque | 49. concinnum Purple |
| 10. Arbutifolium | 50. Conroy Group |
| 11. Aureum | 51. Cox |
| 12. Aureum Grandiflorum | 52. Cremeschale |
| 13. Bajadère | 53. Cupido |
| 14. Balletteuse | 54. Curacao |
| 15. Barnowl | 55. Doktor Werner Dänhardt |
| 16. Baron de Croeser | 56. Dollar Princess Group |
| 17. Bastl (alt) | 57. Dolores |
| 18. Bastl (neu) | 58. Double Beauty |
| 19. Bautzen | 59. Dretonia dunkelrosa |
| 20. Before Rule | 60. Dretonia Group |
| 21. Ben Morrison | 61. Dretonia helllila |
| 22. Biela | 62. Dretonia hellrosa |
| 23. Bikini Island | 63. Dretonia himbeerrosa |
| 24. Blaukehlchen | 64. Dretonia leuchtendrosa |
| 25. Blauracke | 65. Dretonia magentarosa |
| 26. Blausternchen | 66. Dretonia mittellila |
| 27. Blue Carpet | 67. Dretonia purpur |
| 28. Blue Cushion | 68. Dretonia rosa |
| 29. Blue Dream | 69. Dretonia rosalila |
| 30. Blue Heaven | 70. Dürre's Alba |
| 31. Blue Hour | 71. Dwarf Green |
| 32. Blue Ice | 72. Else |
| 33. Blue Velvet | 73. Erect |
| 34. Blues | 74. Erzherzogin Margarethe |
| 35. Bohlken's Morellenfeuer | 75. Evening Bells |
| 36. Boldface | 76. Fairy Bells |
| 37. Brachliss | 77. Fairy Calyx |
| 38. Brilliant Lachsorange | 78. Flamingo |
| 39. Buchlovice | 79. Freckleder |
| 40. Carmen Waterer | 80. Fritz |

- | | |
|------------------------|-------------------------|
| 81. Frosted Orange | 123. Lucky Chance |
| 82. Gerhard Karg | 124. Lucky Holyday |
| 83. Girard's Hot Shot | 125. Lucky Strike |
| 84. Gizeh | 126. Madeira |
| 85. Glacier | 127. Magenta |
| 86. Gle003 | 128. Maik |
| 87. Grecian Windmill | 129. Makine |
| 88. Großenhain | 130. Makitol |
| 89. Hans Hugo Buck | 131. Makosa |
| 90. Hans Robenek | 132. Maksabe |
| 91. Hans Schönbach | 133. Mariko |
| 92. Heinzelmännchen | 134. Marlogino |
| 93. Hepatica | 135. Mars Novus |
| 94. Herrmann Schüttauf | 136. Mary Beasley |
| 95. Highwork | 137. Matthias Brockmann |
| 96. Hilde Hausdorf | 138. Max G. Eiselt |
| 97. Himmelsröschen | 139. Maxinowii |
| 98. Humboldt Picotee | 140. Meadow Pond |
| 99. Hybrepoxa | 141. Meissen |
| 100. Hydon Dawn | 142. Merganser |
| 101. Hydon Snowflake | 143. Milky |
| 102. Ilse Brockmann | 144. Minima |
| 103. impeditum Dwarf | 145. Mittenwald |
| 104. Johannistag | 146. Mizi |
| 105. Kalahari (Knorr) | 147. Monstrosum |
| 106. Kamenz | 148. Mount Blue |
| 107. Karl Scholz | 149. Mujukum |
| 108. Kasbek | 150. Naivety Apperance |
| 109. Kisses | 151. Namib |
| 110. Kokin-shita | 152. Niesky |
| 111. Komachi | 153. Nike |
| 112. Kubla Khan | 154. Nodding Bells |
| 113. Kysylkum | 155. Nossen |
| 114. Largo | 156. Nova Gracia |
| 115. Lena | 157. Opal |
| 116. Leonore | 158. Oreorepens |
| 117. Lisa | 159. Oriental Flag |
| 118. Lissaba | 160. Orthilac |
| 119. Lissity | 161. Ortholaceum |
| 120. Little Gem | 162. Oschatz |
| 121. Lord Byron | 163. Oskar Wugk |
| 122. Lößnitz | 164. Patricia |

- | | |
|------------------------|----------------------|
| 165. Pearl | 196. Silke |
| 166. Persistence | 197. Silver & Blue |
| 167. Pete | 198. Silver Queen |
| 168. Pink Cushion | 199. Smirnoxa |
| 169. Pink Jam | 200. Snow Bells |
| 170. Pink Panther | 201. Spotprint |
| 171. Pipit | 202. Spring |
| 172. Pirna | 203. Spring Daybreak |
| 173. Pitty | 204. Spring Sun |
| 174. Polenz | 205. Sutchuara |
| 175. Praeludium | 206. Taft |
| 176. Praemaka | 207. Taklimakan |
| 177. Premature Blotcup | 208. Talena |
| 178. Puncta Nova | 209. Tiffany |
| 179. Radiate | 210. Torro |
| 180. Red Bells | 211. Udo Korell |
| 181. Red Bugle | 212. Violet Victress |
| 182. Red Splendour | 213. Wachwitz |
| 183. Relet | 214. Wagtail |
| 184. Reppur | 215. Wehmakia |
| 185. Riesa | 216. Weißeritz |
| 186. Rochlitz | 217. Wendy |
| 187. Röder | 218. Wiedehopf |
| 188. Rosamunde | 219. Willthara |
| 189. Sahara | 220. Windsbraut |
| 190. Schrapssa | 221. Wizard |
| 191. Sebnitz | 222. Yaku Rose |
| 192. Seidewitz | 223. Zinga |
| 193. Sherwood Red | 224. Zingara |
| 194. Shower of Ice | 225. Zittau |
| 195. Silberrosa | |

Sorten aus Anhang B, die aufgrund fehlender Literatur nicht verifiziert werden konnten

- | | |
|------------------|-------------------|
| 1. Alex Cantrell | 8. Ben Nelson |
| 2. Alice Ayres | 9. Bernadette |
| 3. Anselin | 10. Blanka Blitz |
| 4. Apple Brandy | 11. Blaue Margret |
| 5. Aron Warnadoe | 12. Blauer Safran |
| 6. Atlanticum | 13. Blue Berg |
| 7. Baltic Gold | 14. Bruns Regent |

- | | | | |
|-----|---------------------|-----|------------------------------|
| 15. | Buckland Constance | 57. | Moeland |
| 16. | Bunter Harlekin | 58. | Moorkauz |
| 17. | Caroline's Find | 59. | Nanuk |
| 18. | Chatooga River | 60. | Norita |
| 19. | Chipsy Delp | 61. | nudiflorum Aureum |
| 20. | Cowles # 18 | 62. | Onken's Rote |
| 21. | Currygold | 63. | Opa Jan |
| 22. | Dezia | 64. | Orange Fange |
| 23. | Dottie | 65. | Pancake |
| 24. | Eliam | 66. | Peter the Great |
| 25. | Erik Lehmann | 67. | Petrick |
| 26. | Feuerstern | 68. | Pid en Anden |
| 27. | Fordis | 69. | Pink April |
| 28. | Frills Orange | 70. | Pink Top |
| 29. | Gertrud Steinweg | 71. | Polarlicht |
| 30. | Gibraltar Bastion | 72. | Purple Girl |
| 31. | Glendas Spider | 73. | Purpurpolster |
| 32. | Gletscher | 74. | Purpurviolett Kastanienallee |
| 33. | Golddukat | 75. | radicans Hump Form |
| 34. | Good Garden Pink | 76. | Robert L. Schwind |
| 35. | Grugapark | 77. | Roger Van Herzeele |
| 36. | Jensen's Spätgold | 78. | Romantica |
| 37. | June Lemon | 79. | Rosengarten |
| 38. | Juniglut | 80. | Rosenlady |
| 39. | Kalmthout | 81. | Rubaiyat |
| 40. | Kamiel van Herzeele | 82. | Salishem Yellow |
| 41. | Karin R. | 83. | Schöne vom Zürichsee |
| 42. | Kerstin Müller | 84. | Schwabenland |
| 43. | King Lion | 85. | Schweden |
| 44. | Kristiane | 86. | Sciille |
| 45. | Lamellan | 87. | Siebenschläfer |
| 46. | Lavendelfreude | 88. | Sigrid Lehmann |
| 47. | Ledora | 89. | Silesia |
| 48. | Liane Müller | 90. | Silver Sovereign |
| 49. | Lila Kastanienallee | 91. | Sister Barbara |
| 50. | Lokolade | 92. | Sistroeder |
| 51. | Maiflamme | 93. | Sommeranfang |
| 52. | Majo Manju | 94. | Spring Bells |
| 53. | Malthouse Strike | 95. | Spring Cream |
| 54. | Mary Dale | 96. | Stadt Schlüsselfeld |
| 55. | Mile High Camp | 97. | Starflower |
| 56. | Minch | 98. | Steigerwaldschnee |

- | | |
|---------------------------|-----------------------------|
| 99. Teehaus | 107. Viscy Dane |
| 100. Teeny Ball | 108. White Cascade |
| 101. Teutonia | 109. Wilhelmine v. Bayreuth |
| 102. The Rim | 110. Willow Creek |
| 103. Torpedo | 111. Windsor Sämling |
| 104. Tray Mountain | 112. Zaubervogel |
| 105. Varnadoes Phlox Pink | 113. Zinnober |
| 106. Vaurier | |

Sorten aus Anhang B, die nicht im Genbank-Netzwerk vorhanden sind

- | | |
|-----------------------------|----------------------------|
| 1. Anne | 32. Handsworth Seedling |
| 2. Arendsii N20 | 33. Hawk Group |
| 3. Ballet | 34. Hebe Group |
| 4. Bangkok | 35. Henri Conscience |
| 5. Beatrice | 36. Inquinatum |
| 6. Black Spot | 37. Intermedium Plenum |
| 7. Blue-Calyptus | 38. Jacob Friedrich Seidel |
| 8. Calypso Group | 39. John's Soft Peach |
| 9. Carl Lackner | 40. Julius Rüppel |
| 10. Charles François Luppis | 41. Justizrath Stein |
| 11. Crispiflorum | 42. Karminko |
| 12. Dan Mari | 43. Keillour |
| 13. Dappled Dawn | 44. Knaphill |
| 14. Dieter | 45. Lady Pink |
| 15. Doctor Mil | 46. Lavendula II |
| 16. Doktor Brückner | 47. Leuchtendrot |
| 17. Doktor Frank Kleinfeld | 48. Liliflora von North |
| 18. Dorothea I | 49. Lillian Peste |
| 19. Dorothea II | 50. Loderi Julie |
| 20. Double White | 51. Lord Swaythling |
| 21. Elisabeth | 52. Madlen |
| 22. Ewige Liebe | 53. multiflorum Aureum |
| 23. F.A. Riechers | 54. Ochroleucum |
| 24. Franklin D. Roosevelt | 55. Oreocinn Group |
| 25. Frau Rosalie Seidel | 56. Oudijk's Favorite |
| 26. Frühling | 57. Pamela Robinson |
| 27. Golden Yellow | 58. Peaches & Cream |
| 28. Goldsworth Pink | 59. Pfirsichduft |
| 29. Grandma's Hat | 60. Pink Gin |
| 30. H.E. Fuego | 61. Pink Heap |
| 31. Hachmann's Granada | 62. Polar Bear |

- | | | | |
|-----|--------------------|-----|------------------|
| 63. | ponticum Album | 74. | Thor |
| 64. | Princesse Hortense | 75. | Tina |
| 65. | Princesse Louise | 76. | Troubadour Group |
| 66. | Purple Gem | 77. | W. Jambor |
| 67. | Racil Group | 78. | W.F. Raiffeisen |
| 68. | Sachsen-Anhalt | 79. | Weißer Riese |
| 69. | Satsuki | 80. | Westerstede |
| 70. | Silja | 81. | White Cloud |
| 71. | Sir Robert Peel | 82. | Wishmore |
| 72. | Solandra | 83. | Yaku Fairy |
| 73. | The Queen Mother | | |

Nummernsorten, Prototypen aus Anhang B

- | | | | |
|-----|--------------------------|-----|---------------------------------------|
| 1. | Aloisia | 28. | Inkarho Dufthecke -weiß- (panachiert) |
| 2. | AZ 0621 Coudceel | 29. | Junimond |
| 3. | BAE | 30. | Kah N2 |
| 4. | Bruns Nr. 32 | 31. | Kapriole |
| 5. | Bruns Nr. 34 | 32. | Lusaka |
| 6. | DIR | 33. | Marco Polo |
| 7. | Edmondii | 34. | MB 80 |
| 8. | Eminenz | 35. | MB Weiß |
| 9. | Emperor de Maroc | 36. | Melkbrink Nr.45 |
| 10. | Florinchen | 37. | Motette |
| 11. | Fritzi | 38. | Moulin Rouge |
| 12. | Furore | 39. | Mrs Reini Huisman |
| 13. | Galaxis | 40. | Orange Eyes |
| 14. | Goldarie | 41. | Picasso |
| 15. | GOR | 42. | Poe Nr. 5 |
| 16. | Guyens's Amadeus | 43. | Potpourri |
| 17. | Guyens's Djingis Khan | 44. | RDG307 |
| 18. | Guyens's Little Princess | 45. | RDG308 |
| 19. | Guyens's Marilyn | 46. | Rexima II |
| 20. | Guyenss Picasso | 47. | Rexima IX |
| 21. | Hachmann's Fenella | 48. | Samurai |
| 22. | Hachmann's Malaguena | 49. | Sariska |
| 23. | Hachmann's Rienzi | 50. | Sayonara |
| 24. | Hachmann's Romantica | 51. | Silentium |
| 25. | Helena | 52. | Snowkiss |
| 26. | Illuminata | 53. | St. Hubertus |
| 27. | Ingemar | 54. | Stadt Kamp-Lintfort |

- | | |
|--------------------|-----------------------|
| 55. Tigerstedt N1 | 66. Tigerstedt N9 |
| 56. Tigerstedt N10 | 67. Venedig |
| 57. Tigerstedt N11 | 68. Wald |
| 58. Tigerstedt N13 | 69. Washingtonii |
| 59. Tigerstedt N2 | 70. Woislowitz Nr. 1 |
| 60. Tigerstedt N3 | 71. Woislowitz Nr. 2 |
| 61. Tigerstedt N4 | 72. Zalm Oranje Vlek |
| 62. Tigerstedt N5 | 73. Zalm Tijs Huisman |
| 63. Tigerstedt N6 | 74. Zeughaus |
| 64. Tigerstedt N7 | 75. Zigeunerkönig |
| 65. Tigerstedt N8 | |

Dopplungen in Anhang B

- | | |
|---------------------------------|---------------------------|
| 1. Bohlken's Lupinenberg Strato | 15. Pink Top |
| 2. Buchlovice | 16. President Felix Faure |
| 3. Chiffon | 17. Recklinghausen |
| 4. Dzanga Sangha | 18. Rose Flash |
| 5. Edith | 19. Rotgold |
| 6. Kaza | 20. Safrano |
| 7. Marie Curie | 21. Soldier Sam |
| 8. Mariola | 22. Sophia Gray |
| 9. Maxiluto | 23. Tanguero |
| 10. Mrs J.P. Lade | 24. Taroko |
| 11. Norita | 25. Varnadoes Phlox Pink |
| 12. Peche | 26. Welfare Baby |
| 13. Picotee Roseum | 27. Williams |
| 14. Pink Silver | |

Sorten aus Anhang B, die bereits zuvor verifiziert waren

- | | |
|--------------------------------|---------------------------|
| 1. Adventglöckchen | 12. Georgetor |
| 2. Blaufeder | 13. Göteborg |
| 3. Blue River | 14. hanceanum Nanum Group |
| 4. Borchers Feenschleier | 15. Hexe |
| 5. Carolina Rose | 16. Hummingbird |
| 6. Concerto | richtig: Humming Bird |
| 7. Concinnum | 17. Maja |
| 8. dauricum Sempervirens Group | 18. Mexico |
| 9. Diamant Group | richtig Mexiko |
| 10. Edith Schütte | 19. Molten Gold |
| 11. fortunei Best Form | 20. Mrs A.M. Williams |

21. Paola
22. Pluto
23. Sesterianum

24. Snow Fire
25. Van Noordt
26. Vesna

Sorten in Anhang B, die als „nicht echt“ beurteilt wurden

- | | |
|-------------------------|-----------------------|
| 1. Apritan | 10. Leverett Richards |
| 2. Bobolink Group | 11. Lilacinum |
| 3. Congo | 12. Marmorata |
| 4. Crater Lake | 13. Nelly de Bruin |
| 5. Cunningham`s Sulphur | 14. Picotee Roseum |
| 6. Elfrida | 15. Red Riding Hood |
| 7. Helmut Maethe | 16. Seaview Sunset |
| 8. Hortensia | 17. Yellow Cloud |
| 9. Latona | 18. Zigeunerin |

Sorten nicht in Anhang B, die als „nicht echt“ beurteilt wurden

1. Violett Blau

Anhang 2

Anhang 2: Liste der verifizierten Akzessionen

Die mit ✓ versehenen Sorten wurden erstmals verifiziert. 88 mit * gekennzeichneten Akzessionen sind zusätzlich, über die Vertragsziele hinaus verifiziert worden.

Topfazaleen

| Akz.-Nr. | Sorte | Akz.-Nr. | Sorte |
|----------|--------------------------|----------|---------------|
| 601008 | Bertina* | 602195 | Ilvotoshi2 ✓ |
| 602196 | Bonteline ✓ | 602201 | Linde de Lo ✓ |
| 602194 | Doktor Wilhelm Neubert ✓ | 602199 | Mathis ✓ |
| 601906 | Hekla ✓ | 602206 | Miss Lilly ✓ |
| 602193 | Hekla | 602200 | Miss Mirthe ✓ |
| 602192 | Hort09 ✓ | 602202 | RO-10-10 ✓ |
| 602208 | Hort12 ✓ | 600355 | Vesna |
| 602209 | Hort13 ✓ | 601295 | Vesna |
| 602210 | Hort14 ✓ | 601407 | Vesna |
| 602207 | ILVOAIKO04 ✓ | | |

Freiland-Rhododendron

| Akz.-Nr. | Sorte | Akz.-Nr. | Sorte |
|----------|---------------------------------------|----------|--------------------------|
| 210649 | Abba | 209991 | Kranensonne ✓ |
| 210060 | Abendlicht ✓ | 209995 | Krimsekt |
| 210696 | Action B. ✓ | 209871 | Królowa Jadwiga ✓ |
| 210513 | Admiral Vanessa* | 207449 | Kromlauer Parkperle ✓ |
| 210340 | Adria | 210231 | Kromlauer Parkperle |
| 209892 | Aeschbacher's Rubin ✓ | 210422 | Kuiburi |
| 209892.2 | Aeschbacher's Rubin | 210694 | Kuiburi |
| 209892.3 | Aeschbacher's Rubin | 210225 | Kupferschwert ✓ |
| 209892.4 | Aeschbacher's Rubin | 209791 | Kurfürstin Sophie ✓ |
| 209892.5 | Aeschbacher's Rubin | 209802 | Kurfürstin Sophie |
| 209892.6 | Aeschbacher's Rubin | 209872 | Kurfürstin Sophie |
| 209892.7 | Aeschbacher's Rubin | 210305 | Kurfürstin Sophie |
| 209892.8 | Aeschbacher's Rubin | 210700 | La Amistad ✓ |
| 209892.9 | Aeschbacher's Rubin | 209857 | La Ola ✓ |
| 210059 | Aeschbacher's Rubin | 210288 | La Ola |
| 210246 | Aestivale ✓ | 210942 | Lady Annette de Trafford |
| 210227 | Agneta | 208243 | Lady Bessborough Group ✓ |
| 210062 | Albatross Townhill White ✓ | 209896 | Lady Elphinstone ✓ |
| 210959 | Albert Close ✓ | 209070 | Lady Finchen ✓ |
| 207896 | Album ✓ | 210372 | Lady Like ✓ |
| 210393 | Album | 210373 | Lady Like |
| 210549 | Album ✓ | 210833 | Lamplighter* |
| 210639 | Album Splendens ✓ | 209305 | Late Wonder ✓ |
| 209801 | Alexandra Freifrau von Berlichingen ✓ | 209305.2 | Late Wonder |
| 210291 | Alexey ✓ | 209305.3 | Late Wonder |
| 206175 | Alice ✓ | 209305.4 | Late Wonder |

Anhang 2

| | | | |
|----------|---------------------|----------|----------------------|
| 210958 | Alice Martineau ✓ | 209305.5 | Late Wonder |
| 209904 | Alina ✓ | 209305.6 | Late Wonder |
| 210832 | Allotria | 209305.7 | Late Wonder |
| 209890 | Almut ✓ | 209305.8 | Late Wonder |
| 209736 | Ambassadeur ✓ | 210844 | Latona-Hybride II ✓ |
| 207772 | Amber Kiss ✓ | 210712 | Lauca ✓ |
| 210277 | Amber Kiss | 210701 | Lauretta ✓ |
| 210533 | Amber Kiss | 210148 | Lausitz* |
| 209977 | Amboseli | 209982 | Lava Glow ✓ |
| 210417 | Amboseli | 210678 | Lavanda ✓ |
| 210745 | Amboseli | 209945 | Lavendelmilch |
| 210776 | Amy ✓ | 205933 | Lavendelrom ✓ |
| 210787 | Anah Kruschke ✓ | 210795 | Lavendeltraum |
| 210957 | Anatevka | 210795.1 | Lavendeltraum |
| 210850 | Anna Netrebko* | 210795.2 | Lavendeltraum |
| 210248 | Anne Frank | 210368 | Lavender Princess |
| 210832 | Anne Hardgrove | 210811 | Lemon Dream ✓ |
| 210463 | Anneke | 210289 | Lemon Eye ✓ |
| 209916 | Anouk | 210047 | Lemon Meringue ✓ |
| 210146 | Apfelblüte ✓ | 210524 | Lem's Monarch* |
| 210453 | Apple Blossom | 201580.1 | Lem's Stormcloud |
| 210908 | Apricot Fantasy | 210794 | Lem's Stormcloud |
| 210249 | Apricot Surprise ✓ | 210494 | Lem's Tangerine ✓ |
| 210171 | April Chimes ✓ | 210317 | Lemur ✓ |
| 210194 | April Chimes | 210519 | Leo XIII* |
| 209722 | April Reign | 210875 | Leo XIII* |
| 210169 | April Snow | 210012 | Leuchtenberg ✓ |
| 210153 | Arabesk | 210142 | Lichtblick |
| 210318 | Arctic Fox | 209249.1 | Lieselotte Hamberger |
| 210312 | Arima ✓ | 209249.2 | Lieselotte Hamberger |
| 210005 | Arista ✓ | 209249.3 | Lieselotte Hamberger |
| 210099 | Arista | 209249.4 | Lieselotte Hamberger |
| 209810 | Aristocrat | 209167 | Liliane ✓ |
| 200136 | Arkona | 210477 | Lilienstein* |
| 200137 | Arkona | 210467 | Limetta |
| 210445 | Armistice Day | 209811 | Limonanda |
| 210365 | Arneson Medallion ✓ | 210738 | Linda Cornell ✓ |
| 210761 | Arneson Ruby ✓ | 209858 | Linda Stuart ✓ |
| 209812 | Arnold Piper ✓ | 210346 | Linda Stuart |
| 210960 | Arthur Bedford | 209893 | Linearifolium ✓ |
| 210575 | Ascot Brilliant | 209894 | Linearifolium |
| 209532 | Atacama ✓ | 210509 | Little Red |
| 209532.3 | Atacama | 210974 | Little White Dane ✓ |
| 209532.4 | Atacama | 210419 | Lobéké |
| 209532.5 | Atacama | 210586 | Lobéké |
| 209532.6 | Atacama | 210156 | Loch Tay |
| 209532.7 | Atacama | 209929 | Lohse's Schöne |
| 208524 | Aureain ✓ | 302249 | Lohse's Schöne |

Anhang 2

| | | | |
|----------|---------------------------|-----------|----------------------------|
| 208524.1 | Aureain | 205315 | Lola ✓ |
| 208524.2 | Aureain | 209980 | Lola |
| 208524.3 | Aureain | 210324 | Lola |
| 208524.4 | Aureain | 209946 | Lolli ✓ |
| 208524.5 | Aureain | 210966 | Lollipop ✓ |
| 208524.6 | Aureain | 204099 | Lollo Rosso ✓ |
| 208524.7 | Aureain | 205946 | Lollo Rosso |
| 208524.8 | Aureain | 210582 | Lori Eichelser ✓ |
| 208524.9 | Aureain | 210339 | Louise Dowdle ✓ |
| 210265 | Aureomarginatum | 210410 | Louise Gable ✓ |
| 210542 | Avalanche Group ✓ | 210702 | Luca ✓ |
| 210250 | Babites Laura ✓ | 210621 | Lucinda* |
| 210608 | Bad Sassendorf ✓ | 210941 | Ludgerstal* |
| 210640 | Bad Zwischenahn* | 210836 | Lu-Shan ✓ |
| 210736 | Bad Zwischenahner Liebe ✓ | 210337 | Lysande |
| 210829 | Bagshot Sands ✓ | 210107 | Madame Debene ✓ |
| 210970 | Balbina | 210031 | Madame G. Pallin ✓ |
| 209603 | Bambino ✓ | 210512 | Madame Henriette Halphen ✓ |
| 209784 | Bardia ✓ | 210940 | Madame Patti ✓ |
| 210230 | Bardia | 210874 | Maddalena ✓ |
| 210637 | Bardia | 210247 | Madidi |
| 210163 | Baron Schröder | 210430 | Madidi |
| 209776 | Battula ✓ | 210632 | Madidi |
| 209804 | Bavaria ✓ | 210676 | Madleen |
| 210380 | Beauty of Bagshot ✓ | 210202 | Maggie |
| 210487 | Beauty of Surrey | 210306 | Mahasona ✓ |
| 205574 | Begula | 209935 | Maifeier |
| 209734 | Belinda ✓ | 210909 | Maiko ✓ |
| 209938 | Belinda | 210244 | Maimorgen |
| 210907 | Belle de Flore ✓ | 210650 | Malaga |
| 210006 | Ben Cruachan ✓ | 210920 | Malindi ✓ |
| 210000 | Ben Lawers ✓ | 209787 | Malpelo ✓ |
| 210007 | Ben Lomond ✓ | 210234 | Malpelo |
| 210008 | Ben Vrackie ✓ | 210705 | Malpelo |
| 210768 | Ben Vrackie | 210133 | Mambo |
| 210103 | Benedict ✓ | 210370 | Mandarin Kiss ✓ |
| 210274 | Benjamin ✓ | 209947 | Mandarin Lights |
| 210432 | Berg's Queen Bee* | 206382 | Manderley |
| 210906 | Berlinale ✓ | 210651 | Manderley |
| 209962 | Best Dane ✓ | 200763.12 | Manglesii ✓ |
| 207109 | Bestform ✓ | 200763.13 | Manglesii |
| 209939 | Betty Muir ✓ | 210610 | Manglesii |
| 210344 | Betty Muir | 210186 | Manitou* |
| 210717 | Betty Muir | 210283 | Marabella ✓ |
| 210905 | Bianca ✓ | 210086 | Marabu ✓ |
| 210922 | Bibi Blox ✓ | 210939 | Märchenland ✓ |
| 210633 | Big Bend ✓ | 208174 | Märchenlaub |
| 210771 | Big Bend | 210002 | Märchenlaub |

Anhang 2

| | | | |
|-----------|------------------------------|--------|--------------------------|
| 209989 | Big Graziella ✓ | 209990 | Margitta ✓ |
| 209859 | Big Point ✓ | 210873 | Marianka |
| 210281 | Big Point | 210561 | Marie Curie ✓ |
| 209919 | Biko ✓ | 210149 | Marie Fortie* |
| 200605 | Bimboro | 210675 | Marie Oliva Schlicková ✓ |
| 205254 | Bimboro | 210349 | Marie's Choice |
| 205254.1 | Bimboro | 210973 | Marinja |
| 205254.2 | Bimboro | 210975 | Marinja |
| 205254.3 | Bimboro | 210488 | Mariola ✓ |
| 210003 | Birgit ✓ | 210474 | Marion ✓ |
| 210195 | Biskra Group ✓ | 210872 | Markgraf |
| 202647.10 | Bismarck | 210652 | Marylou* |
| 209969 | Black Form ✓ | 210389 | Masai Mara ✓ |
| 210429 | Black Widow ✓ | 210594 | Masai Mara |
| 210819 | Black Widow | 209793 | Masaya ✓ |
| 209808 | Blandyanum ✓ | 210298 | Masaya |
| 210723 | Blanice | 210971 | Masaya |
| 210061 | Blauer Funke | 210141 | Matterhorn |
| 210268 | Blaues Wunder ✓ | 210165 | Maxi ✓ |
| 210775 | Blaues Wunder | 210938 | Maxiluto ✓ |
| 200497 | Blauköpfchen ✓ | 210539 | Maxine Childers ✓ |
| 200497.1 | Blauköpfchen | 210493 | Maxwald blau ✓ |
| 200497.2 | Blauköpfchen | 210117 | Maxwaldfeuer ✓ |
| 200497.3 | Blauköpfchen | 210203 | May Day Group |
| 200497.4 | Blauköpfchen | 210284 | Mayaro ✓ |
| 210428 | Blauschimmer | 210360 | Mayaro |
| 210849 | Blondie ✓ | 207868 | Megan ✓ |
| 209984 | Blue Fever ✓ | 210067 | Melanie Shaw ✓ |
| 210262 | Blue Leaves | 210835 | Melrose Flash ✓ |
| 210414 | Blue Moon ✓ | 210838 | Melrose Flash |
| 209983 | Blue Penguin ✓ | 210299 | Merit ✓ |
| 209775 | Blue Print ✓ | 210967 | Metternianum ✓ |
| 210818 | Blue Print | 210013 | Meyer ✓ |
| 210173 | Blue Silver | 209997 | Michaela ✓ |
| 209979 | Blue Spider ✓ | 209586 | Microhirs3 ✓ |
| 210662 | Blue Spring ✓ | 210297 | Microhirs3 |
| 210174 | Blue Tit Group | 210388 | Microhirs3 |
| 210175 | Blue Wonder | 210810 | Microhirs3 |
| 209992 | Blueberry Kiss ✓ | 210714 | microhirs6 ✓ |
| 210172 | Bluebird Group ✓ | 210164 | microhirs9 ✓ |
| 210576 | Blueshine Maid ✓ | 210788 | Midnight Beauty |
| 210623 | Blueshine Maid | 209985 | Midnight Kabarett ✓ |
| 209805 | Blühendes Barock ✓ | 203983 | Midnight Mystique |
| 210624 | Böhlje's Sämling | 210871 | Midnight Mystique |
| 210642 | Bohlken's Juditha | 209966 | Milk and Coffee ✓ |
| 210803 | Bohlken's Kronjuwel | 210278 | Milk and Coffee |
| 210793 | Bohlken's Lupinenberg* | 209004 | Mindoro ✓ |
| 209300 | Bohlken's Lupinenberg Laguna | 209973 | Missing Link ✓ |

Anhang 2

| | | | |
|----------|--------------------------------|----------|--------------------------|
| 210792 | Bohlken's Lupinenberg Laguna | 210603 | Mist Maiden |
| 210791 | Bohlken's Lupinenberg Sky | 308647 | MMILL4 ✓ |
| 210790 | Bohlken's Lupinenberg Strato ✓ | 210962 | Moderator (alt) ✓ |
| 210154 | Bohlken's Snow Fire* | 210963 | Moderator (alt) |
| 210643 | Bohlken's Snow Fire* | 210140 | Modesty |
| 210357 | Böhmen | 210835 | Modesty |
| 209874 | Boleslaw Chrobry ✓ | 202416 | Moerloosi ✓ |
| 210766 | Bombastica ✓ | 206146 | Moerloosi |
| 210955 | Bonito ✓ | 208021 | Moerloosi |
| 210904 | Bonny | 210577 | Molly Ann |
| 210820 | Bontebok ✓ | 209958 | Mondflimmern ✓ |
| 210033 | Borchers Blue Light | 210269 | Mondnacht ✓ |
| 209059 | Borchers Fire on Ice ✓ | 210113 | Monique ✓ |
| 210555 | Borchers For You ✓ | 210139 | Montego |
| 201664 | Borchers Golden Harmony ✓ | 210804 | Monterosa |
| 205641 | Borchers Golden Harmony | 209780 | Moon Fire ✓ |
| 206080 | Borchers Golden Harmony | 210221 | Moon Fire |
| 207614 | Borchers Golden Harmony | 210937 | Mooreule Group |
| 210802 | Borchers Lizenz rot ✓ | 210562 | Moorfeuer |
| 210828 | Borchers Lizenz weiß-rot ✓ | 210571 | Moorglocke ✓ |
| 209060 | Borchers Rosa ✓ | 206662 | Morgenduft ✓ |
| 210954 | Borchers Rosa | 210698 | Morgenduft |
| 210058 | Borchers Rosanna ✓ | 210834 | Morgenduft |
| 210827 | Bordüre ✓ | 210366 | Mother Theresa ✓ |
| 209861 | Bornholm ✓ | 210616 | Mrs A.T. de la Mare |
| 210170 | Brandywine ✓ | 210584 | Mrs Arthur Fawcus Group* |
| 209901 | Brianne ✓ | 210870 | Mrs Charles E. Pearson |
| 210076 | Brittenhill ✓ | 210869 | Mrs Charles S. Sargent ✓ |
| 210953 | Brokat* | 210138 | Mrs Helen Koster |
| 210143 | Bruno Leipacher | 210868 | Mrs Helen Koster |
| 210152 | Bruno Leipacher | 210032 | Mrs Isaac Davies ✓ |
| 210815 | Bruns Concerto | 210786 | Mrs J.P. Lade ✓ |
| 210592 | Bruns Elfenbein | 210936 | Mrs John Waterer |
| 209807 | Bruns Fulminant | 210754 | Mrs Milner |
| 210845 | Bruns Grenadine ✓ | 208409 | Mrs Nancy Dipple ✓ |
| 210797 | Bruns Hortensia | 210348 | Mrs Nancy Dipple |
| 210657 | Bruns Sirius | 210674 | Mrs Tom Agnew |
| 210807 | Bruns Toco | 210612 | Mrs W.C. Slocock |
| 210903 | Bud Flanagan | 210725 | Multiflorum |
| 208100 | Budapest | 210552 | Muncaster Mist ✓ |
| 210421 | Buffalo | 209820 | Muneira ✓ |
| 210587 | Buffalo | 206930 | Münsterland ✓ |
| 209772 | Bürgerpark Bremen ✓ | 206930.1 | Münsterland |
| 210285 | Bürgerpark Bremen | 206930.2 | Münsterland |
| 210607 | Burgward ✓ | 206930.3 | Münsterland |
| 210607.1 | Burgward | 206930.4 | Münsterland |
| 210607.2 | Burgward | 206930.5 | Münsterland |
| 210607.3 | Burgward | 210098 | My Reini ✓ |

Anhang 2

| | | | |
|----------|--------------------------|-----------|--------------------------|
| 210607.4 | Burgward | 210500 | My Reini |
| 210607.5 | Burgward | 209883 | N.Y.B.G. ✓ |
| 210607.6 | Burgward | 210867 | Nabucco |
| 210600 | Butterfly | 210063 | Nachtfalter |
| 210131 | Buttermint | 209988 | Nadelblatt ✓ |
| 210515 | Cadis | 210638 | Nahanni ✓ |
| 210536 | Calfort Group* | 210449 | Nain Feu ✓ |
| 209779 | Camdeboo ✓ | 210934 | Narzissenbraut ✓ |
| 210742 | Camdeboo | 210673 | Naselle |
| 210772 | Camelita ✓ | 209884 | Nassau Red ✓ |
| 208068 | Camilla's Blush ✓ | 207717 | Natascha ✓ |
| 210902 | Campanile ✓ | 210668 | Nathalie |
| 210531 | Campino ✓ | 210757 | Nathan Bedford Forrest ✓ |
| 210681 | Canberra | 210263 | Neat-O |
| 210499 | Candidissimum | 210492 | Nero ✓ |
| 210901 | Cannon's Double | 209855 | Nestucca |
| 210282 | Caparo ✓ | 209761 | New Century ✓ |
| 209764 | Cape White ✓ | 210135 | Newa* |
| 210952 | Caractacus | 209785 | Ngorongoro ✓ |
| 209940 | Carmen Group | 210295 | Ngorongoro |
| 210679 | Caroline ✓ | 210691 | Ngorongoro |
| 210622 | Caroline Spencer Group ✓ | 210443 | Nightingale ✓ |
| 210711 | Carrasco ✓ | 210266 | Nishan ✓ |
| 210760 | Cascade Pink ✓ | 209970 | Norina ✓ |
| 207953 | Caucasicum Roseum ✓ | 209948 | Northern Hi-Lights ✓ |
| 210625 | Chaste Group ✓ | 210075 | Northern Pearl ✓ |
| 210817 | Château de Vilandry | 210134 | Nymphenburg |
| 210345 | Cherie ✓ | 210933 | Nymphenrose ✓ |
| 210720 | Cherie | 210933.1 | Nymphenrose |
| 210168 | Chesapeake ✓ | 210933.2 | Nymphenrose |
| 210759 | Chetco | 210933.3 | Nymphenrose |
| 210556 | China 'A' | 210933.4 | Nymphenrose |
| 210579 | China 'A' | 210933.5 | Nymphenrose |
| 209737 | Chinese Silver | 210933.6 | Nymphenrose |
| 210319 | Chipmunk | 210933.7 | Nymphenrose |
| 209773 | Chobe | 210933.8 | Nymphenrose |
| 210420 | Chobe | 302748 | Obergärtner Robenek |
| 210741 | Chobe | 209949 | Oberpfälzer Sonnenschein |
| 210210 | Chocolate Dane | 203444.17 | Oberschlesien |
| 210436 | Chocolate Dane | 210753 | Oberschlesien* |
| 210314 | Chorus Line | 210631 | Odee Wright |
| 210252 | Christine Dohnau ✓ | 210707 | Okapi ✓ |
| 210816 | Cinzia ✓ | 210932 | Old Copper |
| 210900 | Cinzia | 210046 | Oliver Cromwell ✓ |
| 210267 | Claydian Variegated | 210041 | Olivia ✓ |
| 210899 | Coelestinum | 210041.1 | Olivia |
| 209902 | Colyer ✓ | 210041.2 | Olivia |
| 210196 | Comely Group | 210041.3 | Olivia |

Anhang 2

| | | | |
|--------|---------------------------|-----------|--------------------|
| 210176 | Compactum | 210041.4 | Olivia |
| 210921 | Compactum ✓ | 210041.5 | Olivia |
| 210162 | Comte Adrien de Germiny ✓ | 210041.6 | Olivia |
| 210898 | Consolini's Windmill | 210041.7 | Olivia |
| 210534 | Continental Polarbear ✓ | 210041.8 | Olivia |
| 210627 | Cool Haven ✓ | 210041.9 | Olivia |
| 204080 | Coral Pinwheel ✓ | 210258 | Olympic Snowball ✓ |
| 206018 | Coral Pinwheel | 210466 | Olympic Snowball |
| 210601 | Coral Pinwheel | 203498.13 | Omega |
| 210004 | Cordula Reich ✓ | 209769 | Onkel Dines ✓ |
| 210450 | Corneille* | 210052 | Onsloweanum ✓ |
| 210029 | Countess of Dudley ✓ | 210968 | Openwood ✓ |
| 210950 | Cranbourne ✓ | 210968.1 | Openwood |
| 210183 | Crane* | 210968.2 | Openwood |
| 210197 | Cream Crest ✓ | 210316 | Opossum ✓ |
| 210830 | Creamy Chiffon | 210112 | Orange Hit ✓ |
| 210198 | Cremeglocke ✓ | 210865 | Orangeade ✓ |
| 210084 | Crépuscule ✓ | 210043 | Orangenköpfchen |
| 210758 | Crimson Tide ✓ | 210238 | Orchid Lights |
| 209863 | Crosswater Belle ✓ | 208433 | Orchideeprime ✓ |
| 210686 | Cunningham's Blush | 208522 | Paeonia ✓ |
| 210680 | Cupcake | 208522.1 | Paeonia |
| 210774 | Curly Sue ✓ | 208522.2 | Paeonia |
| 209778 | Cuyabeno ✓ | 208522.3 | Paeonia |
| 210302 | Cuyabeno | 208522.4 | Paeonia |
| 210693 | Cuyabeno | 208522.5 | Paeonia |
| 210764 | Cynthia* | 208522.6 | Paeonia |
| 209957 | Dancefloor ✓ | 208522.7 | Paeonia |
| 210280 | Dancefloor | 208522.8 | Paeonia |
| 210767 | Dancing Queen ✓ | 208522.9 | Paeonia |
| 209803 | Daniela Schadt ✓ | 209846 | Painted Purple ✓ |
| 210303 | Daniela Schadt | 210664 | Painting Prince ✓ |
| 210897 | Daphne* | 203998 | Paola ✓ |
| 209845 | Dark Graziella ✓ | 209543 | Paola |
| 209900 | Dauntless ✓ | 210251 | Paola |
| 209941 | Dauricodon ✓ | 210864 | Parkfeuer |
| 204081 | Dear Paula ✓ | 210315 | Patricia Barmold |
| 206012 | Dear Paula | 210752 | Peche ✓ |
| 210498 | Delicatissimum ✓ | 210961 | Pentesilea ✓ |
| 210185 | Delicatum ✓ | 210469 | Persil |
| 209850 | Denali ✓ | 210514 | Peter Alan* |
| 209879 | Dexter's HS 10 ✓ | 209981 | Peter Berg |
| 209885 | Dexter's Vanilla ✓ | 210654 | Peter van Noordt |
| 210330 | Diamant Enzianblau | 210672 | Peter Vermeulen ✓ |
| 210329 | Diamant Himmelblau | 210863 | Pfauenauge* |
| 210328 | Diamant Lachs | 210039 | Pfefferkorn |
| 210331 | Diamant Purpur* | 207317 | Philip Waterer |
| 210327 | Diamant Rosa* | 210935 | Philip Waterer |

Anhang 2

| | | | |
|----------|-------------------------|-----------|-------------------------|
| 210326 | Diamant Rot* | 210931 | Picturatum |
| 210332 | Diamant Violett | 210862 | Piepmatz |
| 210333 | Diamant Weiß* | 210862.4 | Piepmatz |
| 210606 | Diana Hemel ✓ | 210862.6 | Piepmatz |
| 210606.1 | Diana Hemel | 210862.7 | Piepmatz |
| 210606.2 | Diana Hemel | 209912 | Pine Marten ✓ |
| 210606.3 | Diana Hemel | 209912.11 | Pine Marten |
| 210606.4 | Diana Hemel | 210237 | Pine Marten |
| 210606.5 | Diana Hemel | 209759 | Pingo ✓ |
| 210606.6 | Diana Hemel | 210270 | Pingo |
| 210606.7 | Diana Hemel | 210692 | Pingo |
| 210606.8 | Diana Hemel | 210390 | Pink ✓ |
| 210896 | Diderk | 209972 | Pink Form ✓ |
| 210526 | Discora | 206127 | Pink Highlight* |
| 209771 | Djingestan | 210729 | Pink Kiss ✓ |
| 210801 | Doctor Arnold W. Endtz* | 210191 | Pink Rosev ✓ |
| 209762 | Dodori ✓ | 210434 | Pink Rosev |
| 210228 | Dodori | 210929 | Pink Silver ✓ |
| 210589 | Dodori | 210286 | Pink Titan ✓ |
| 210557 | Doktor C.H. Schöfer ✓ | 209922 | Pinky Jane ✓ |
| 209837 | Doktor Frank Robenek ✓ | 210233 | Pinky Jane |
| 209880 | Doktor Frank Robenek | 210123 | Pirin ✓ |
| 210376 | Doktor Heger ✓ | 210402 | Pirin |
| 210629 | Doktor Schlapper ✓ | 210919 | Pirin |
| 210895 | Don Juan | 209753 | Pirol ✓ |
| 210894 | Donator | 210728 | Piroschka ✓ |
| 210848 | Dora Remotti ✓ | 210178 | PJM Regal ✓ |
| 209913 | Dorota ✓ | 208297 | Plum Beautiful ✓ |
| 208519 | Dörte Reich | 210363 | Poesie |
| 210189 | Dörte Reich* | 210824 | Polarnacht* |
| 210245 | Dörte Reich* | 210528 | Ponticum Roseum |
| 210508 | Dotella | 210336 | Popzi |
| 210893 | Dot's Cherry Jubileum | 200655 | Pretty ✓ |
| 210532 | Double Date* | 200655.1 | Pretty |
| 209875 | Double Dots | 200655.2 | Pretty |
| 210628 | Double Dots | 208525.1 | Prießnitz |
| 210547 | Double Winner ✓ | 208525.2 | Prießnitz |
| 210706 | Dry Tortuga ✓ | 208525.3 | Prießnitz |
| 210851 | Duftstar ✓ | 208525.4 | Prießnitz |
| 209783 | Dzanga Sangha ✓ | 208525.5 | Prießnitz |
| 210294 | Dzanga Sangha | 208525.6 | Prießnitz |
| 210695 | Dzanga Sangha | 210150 | Prince of Wales |
| 210415 | Earl of Donoughmore | 209768 | Principessa ✓ |
| 207719 | Eddy ✓ | 210301 | Principessa |
| 209781 | Eddy | 210362 | Principessa |
| 209739 | Edith ✓ | 210655 | Prinses Máxima |
| 210083 | Egons ✓ | 210491 | Professor August Bier ✓ |
| 210630 | Elegans ✓ | 210491.1 | Professor August Bier |

Anhang 2

| | | | |
|----------|------------------------|----------|-------------------------------|
| 210604 | Elfenbein ✓ | 210491.2 | Professor August Bier |
| 209987 | Elfenreigen ✓ | 210491.3 | Professor August Bier |
| 210413 | Elfriede ✓ | 210491.6 | Professor August Bier |
| 210892 | Ella* | 209800 | Professor Dieter Stolte ✓ |
| 210484 | Elsie Lee | 210296 | Professor Dieter Stolte |
| 210177 | Emasculum | 210710 | Professor Hu ✓ |
| 210847 | Emeritus ✓ | 210834 | Professor Hu |
| 210057 | Empress ✓ | 210190 | Prostigiatum ✓ |
| 200080 | Erika Drath ✓ | 210292 | Proud Mary ✓ |
| 210537 | Erika Drath | 210716 | Proud Mary |
| 210518 | Erna* | 210770 | Proud Mary |
| 209733 | Euan Cox ✓ | 210179 | Puerto |
| 210800 | Eugène Godin ✓ | 210740 | Pumalin ✓ |
| 209996 | Euphoria ✓ | 210121 | Purnululu ✓ |
| 209975 | Eutiner Symphonie ✓ | 210401 | Purnululu |
| 210300 | Eutiner Symphonie | 210916 | Purnululu |
| 210069 | Eva ✓ | 210611 | Purple Lady ✓ |
| 210497 | Eva | 210861 | Purple Passion ✓ |
| 209774 | Ever Red ✓ | 209899 | Pusch 101 |
| 210538 | Ever Red | 210665 | Puschkin ✓ |
| 210485 | Everest Reunion ✓ | 210613 | Queen Elizabeth II ✓ |
| 210543 | Exbury Calstocker ✓ | 210563 | Queen of Hearts Group ✓ |
| 209942 | Exotica ✓ | 210464 | Quiet Thoughts* |
| 210891 | Exotik ✓ | 210860 | Rabatz |
| 210216 | Extraordinaire ✓ | 210928 | Recklinghausen ✓ |
| 210243 | Extraordinaire | 209914 | Red Deer ✓ |
| 210890 | Exzellenz | 209869 | Red Delicious ✓ |
| 209844 | Eye of the Tiger ✓ | 210021 | Red Eagle |
| 210682 | Faggetter's Favourite | 210371 | Red Flowers ✓ |
| 210129 | Farbspiel Nr. 13 ✓ | 210833 | Red Jack* |
| 210670 | Fasching ✓ | 210719 | Red Lady ✓ |
| 210814 | Fastuosum Flore Pleno* | 210718 | Red Petticoat ✓ |
| 210399 | Feuer und Flamme | 210187 | Reich's Charmant ✓ |
| 210591 | Feuer und Flamme | 210188 | Reich's Signifikant ✓ |
| 210010 | Feuerblatt ✓ | 209765 | Remscheider Schneekristall |
| 210644 | Feuerkelch | 209799 | Rhododendronpark Graal-Müritz |
| 210042 | Feuerköpfchen | 209296 | Rhodunter 150 ✓ |
| 210236 | Feuerköpfchen | 209729 | Rhodunter 150 |
| 210304 | Feuerköpfchen | 209864 | Rhodunter 150 |
| 210359 | Feuersturm* | 210437 | Rhodunter 150 |
| 209887 | Fichte ✓ | 210009 | Rhodunter 151 ✓ |
| 209882 | Figi ✓ | 210446 | Rhodunter 151 |
| 210145 | Filigran* | 210730 | Rhodunter 152 ✓ |
| 204466 | Finito ✓ | 210927 | Rimini |
| 204466.1 | Finito | 209928 | Ring of Fire |
| 204466.2 | Finito | 210364 | Rio Rhapsody ✓ |
| 204466.3 | Finito | 210395 | Rodrigo |
| 204466.4 | Finito | 206185 | Romeo ✓ |

Anhang 2

| | | | |
|----------|--------------------------------|----------|------------------|
| 204466.5 | Finito | 208502 | Romika ✓ |
| 204466.6 | Finito | 209889 | Ronald Otto Delp |
| 204466.7 | Finito | 210735 | Rondo ✓ |
| 210949 | Finito | 210037 | Ronja ✓ |
| 210889 | Fireball | 210272 | Rosa Falter ✓ |
| 210338 | Flachsmeer | 210734 | Rosa Regen |
| 209881 | Flaming Snow ✓ | 210511 | Rosa Traum |
| 209994 | Flaming Star ✓ | 210035 | Rose Flash ✓ |
| 209968 | Fliedertraum ✓ | 210448 | Rose Flash |
| 210001 | Flowerbomb ✓ | 210044 | Rosenköpfchen |
| 209023 | Frank Lehmann ✓ | 210525 | Rosetta ✓ |
| 210056 | Frank Lehmann | 210859 | Roseum Novum |
| 210888 | Frau von Wolffersdorff* | 210457 | Rosy Lights |
| 210646 | Fred Peste ✓ | 203159 | Rote Funken |
| 210763 | Freya | 203159.1 | Rote Funken |
| 210024 | Friede Springer ✓ | 203159.3 | Rote Funken |
| 210605.1 | Frühlingstag | 203159.4 | Rote Funken |
| 210590 | Fuju-kaku-no-matsu* | 207977 | Rote Funken |
| 210550 | Fulbrook ✓ | 210053 | Rote Funken |
| 210382 | Füllhorn | 210836 | Rote Laterne ✓ |
| 210022 | Fürstin Cecilie ✓ | 210564 | Rotes Barett ✓ |
| 210846 | G.A. Sims | 210697 | Rotgold ✓ |
| 204108 | Gaby Guyens ✓ | 210750 | Rotgold |
| 210127 | Galapagos ✓ | 210553 | Rothenburg* |
| 210405 | Galapagos | 210412 | Rotkehlchen |
| 210913 | Galapagos | 210478 | Rotstein* |
| 210072 | Galathea | 209704 | Rotwein ✓ |
| 210747 | Garamba ✓ | 210910 | Rotwein |
| 210409 | Garda Joy ✓ | 210502 | Roxanne ✓ |
| 210834 | Gargantua ✓ | 209959 | Roxy ✓ |
| 210323 | Gedser Rev ✓ | 210014 | Roxy |
| 210383 | General Practitioner ✓ | 210290 | Roxy |
| 210520 | Georg Maier | 210858 | Royal Command |
| 210599 | Georgy Berteaux ✓ | 210565 | Rubescens |
| 210799 | Gerstenkorn | 210739 | Rubondo ✓ |
| 210347 | Girard's Variegated Hot Shot ✓ | 210136 | Rüdiger |
| 209999 | Girlspower ✓ | 209870 | Ruhrpott ✓ |
| 210214 | Girlspower | 209870.3 | Ruhrpott |
| 210309 | Girlspower | 210841 | Ruhrpott |
| 209998 | Glanztraum ✓ | 209792 | Rusty Dane ✓ |
| 209909 | Gle001 ✓ | 210435 | Rusty Dane |
| 210320 | Gle008 ✓ | 209868 | Rwain ✓ |
| 210887 | Gle017 ✓ | 209920 | Sabina ✓ |
| 210321 | Gle022 ✓ | 210620 | Saffrano ✓ |
| 210544 | Glennyanum | 210181 | Saint Merryn ✓ |
| 209986 | Gletschereis ✓ | 210205 | Saint Merryn |
| 209974 | Glossy Dane ✓ | 210529 | Salm Group ✓ |
| 210128 | Glutlocke | 202822 | Salome ✓ |

Anhang 2

| | | | |
|----------|-------------------------|----------|-------------------------|
| 210671 | Gog ✓ | 210634 | Salonga ✓ |
| 210026 | Goldblatt | 210685 | Samoa |
| 210572 | Golden Dawn ✓ | 210501 | Samtkrone |
| 210213 | Golden Delicious ✓ | 210451 | Samuel Taylor Coleridge |
| 210626 | Golden Dream ✓ | 209923 | Sandy's Fire ✓ |
| 210458 | Golden Flare | 210656 | Santorina* |
| 209943 | Golden Lights | 210857 | Santorina* |
| 210756 | Golden Lights | 210609 | Sascha ✓ |
| 210236 | Golden Nectarine ✓ | 210609.1 | Sascha |
| 210724 | Golden Nectarine | 210609.2 | Sascha |
| 210444 | Golden Ruby ✓ | 210609.3 | Sascha |
| 210438 | Golden Torch | 210609.4 | Sascha |
| 210455 | Goldflamme | 210206 | Sasonade |
| 210687 | Goldflamme | 210106 | Saule ✓ |
| 210055 | Goldglöckchen | 210356 | Savanna Gold ✓ |
| 210486 | Goldjuwel | 209756 | Schiller ✓ |
| 209932 | Goldkollier* | 210669 | Schlaraffia |
| 210470 | Goldstück | 210475 | Schneeberg ✓ |
| 210255 | Goldtraum ✓ | 209821 | Schneediamant ✓ |
| 210065 | Goldzauber | 210573 | Schneedom |
| 210199 | Golfer | 210040 | Schneeköpfchen |
| 210264 | Golfer | 210473 | Schneeköpfchen |
| 210688 | Gordian* | 210375 | Schneekugel ✓ |
| 210647 | Görlitz* | 210733 | Schneeperle |
| 206000 | Göteborg ✓ | 210721 | Schneesturm |
| 210064 | Grafenberg ✓ | 210241 | Schneewalzer ✓ |
| 210378 | Graziella Blue ✓ | 209905 | Schneewittchen |
| 210396 | Great Bear | 210155 | Schneewittchen |
| 210596 | Great Bear | 210781 | Schneverdingen |
| 210496 | Gretl ✓ | 210120 | Schnupper's Uluru ✓ |
| 210496.1 | Gretl | 210403 | Schnupper's Uluru |
| 210496.2 | Gretl | 210912 | Schnupper's Uluru |
| 210496.3 | Gretl | 210479 | Schrammstein* |
| 210496.4 | Gretl | 210157 | Schwanensee* |
| 210496.5 | Gretl | 210411 | Scotian Breeze ✓ |
| 210496.6 | Gretl | 210341 | Scout |
| 210496.7 | Gretl | 210068 | Seidel Nr. 106 ✓ |
| 210496.8 | Gretl | 200653 | Seleger's Glocke ✓ |
| 205008.1 | Große Rosa Rastederin ✓ | 209536 | Seleger's Glocke |
| 205008.2 | Große Rosa Rastederin | 210507 | Senator Henry Jackson |
| 205008.3 | Große Rosa Rastederin | 210358 | September Red |
| 205008.4 | Große Rosa Rastederin | 209950 | Serengeti |
| 205008.5 | Große Rosa Rastederin | 210398 | Serengeti |
| 205008.6 | Große Rosa Rastederin | 210823 | Serengeti |
| 210798 | Grumpy* | 210615 | Shaazam |
| 206661 | Grünspan ✓ | 210182 | Shamrock |
| 207178 | Grünspan | 210030 | Sherwoodianum ✓ |
| 210200 | Grünspan | 210831 | Silberreif |

Anhang 2

| | | | |
|-----------|-------------------------|----------|---------------------|
| 210423 | Grünspan | 210334 | Silbersee |
| 210578 | Grünspan | 210431 | Silbervelours |
| 210930 | GSA 1 2011 | 210749 | Silberzwerg ✓ |
| 210369 | Gundula* | 210749.1 | Silberzwerg |
| 209559 | Günter Bickerich ✓ | 210749.2 | Silberzwerg |
| 209559.1 | Günter Bickerich | 210749.3 | Silberzwerg |
| 209559.4 | Günter Bickerich | 210749.5 | Silberzwerg |
| 209559.5 | Günter Bickerich | 210749.6 | Silberzwerg |
| 209559.6 | Günter Bickerich | 202803 | Silvana ✓ |
| 209559.7 | Günter Bickerich | 202874 | Silvana |
| 209559.8 | Günter Bickerich | 210442 | Silver Boy ✓ |
| 209559.9 | Günter Bickerich | 210224 | Silver Copper ✓ |
| 209559.10 | Günter Bickerich | 207400 | Silver Dane ✓ |
| 210947 | Gunter Dinger | 207426 | Silver Dane |
| 202305 | Guyens's Perlmutter ✓ | 210219 | Silver Jubilee |
| 207738 | Guyens's Perlmutter | 210218 | Silver Skies ✓ |
| 210784 | Guyens's Perlmutter | 209862 | Silver Sword |
| 204087 | Guyens's Rokoko ✓ | 204355 | Sina-Christin ✓ |
| 205951 | Guyens's Rokoko | 204355.1 | Sina-Christin |
| 209816 | H.P. Böge ✓ | 204355.2 | Sina-Christin |
| 210964 | Hachcher | 204355.3 | Sina-Christin |
| 210427 | Hachdram | 204355.4 | Sina-Christin |
| 209917 | Hachlady ✓ | 210387 | Sir Henry Mildmay ✓ |
| 210367 | Hachlady | 210726 | Sirikit ✓ |
| 210426 | Hachmagic ✓ | 208275 | Skaidrite ✓ |
| 210727 | Hachmagic | 208275 | Skaidrite |
| 209822 | Hachmann's Admiral ✓ | 204073 | Snow Steps ✓ |
| 210886 | Hachmann's Anastasia* | 206017 | Snow Steps |
| 206377 | Hachmann's Belona* | 209952 | Snowbird ✓ |
| 210489 | Hachmann's Belona* | 210809 | Snowbird |
| 210377 | Hachmann's Black Eye ✓ | 210856 | Snowflake |
| 203930 | Hachmann's Constanze | 210780 | Soft Satin |
| 204290 | Hachmann's Cornelia ✓ | 210459 | Soir de Paris |
| 204290.1 | Hachmann's Cornelia | 210585 | Soldier Sam ✓ |
| 204290.2 | Hachmann's Cornelia | 210504 | Solero Kiss ✓ |
| 205889 | Hachmann's Cornelia | 209849 | Solidarity |
| 210645 | Hachmann's Finesse | 209308 | Sommertraum |
| 210885 | Hachmann's Finesse | 210078 | Sommertraum |
| 210826 | Hachmann's Goldsprenkel | 210391 | Sonia ✓ |
| 209963 | Hachmann's Happiness | 210690 | Sonia |
| 210207 | Hachmann's Lullaby ✓ | 209815 | Sonnenduft ✓ |
| 210560 | Hachmann's Mamamia* | 210051 | Sonnenköpfchen |
| 210737 | Hachmann's Matador* | 210713 | Sonnenköpfchen |
| 210260 | Hachmann's Melissa ✓ | 209847 | Sonnenstar ✓ |
| 210789 | Hachmann's Metallica | 210279 | Sonnenwende ✓ |
| 210843 | Hachmann's Mikado ✓ | 210027 | Sophia Gray ✓ |
| 210785 | Hachmann's Orakel | 210597 | Soulkew Elegant |
| 210825 | Hachmann's Orakel | 210567 | Soulkew Hardy ✓ |

Anhang 2

| | | | |
|----------|---------------------------|-----------|---------------------------|
| 200620 | Hachmann's Paprika | 210840 | Southern Cross ✓ |
| 200620.1 | Hachmann's Paprika | 210192 | Southland |
| 200620.2 | Hachmann's Paprika | 210619 | Souvenir of W. C. Slocock |
| 200620.3 | Hachmann's Paprika | 210433 | Spezial Dane |
| 200620.4 | Hachmann's Paprika | 210976 | Spezial Dane |
| 200620.5 | Hachmann's Paprika | 208177 | Spiegelei ✓ |
| 200620.6 | Hachmann's Paprika | 208177.2 | Spiegelei |
| 205171 | Hachmann's Paprika | 208177.3 | Spiegelei |
| 210653 | Hachmann's Peggy* | 208177.4 | Spiegelei |
| 210308 | Hachmann's Picasso ✓ | 208177.5 | Spiegelei |
| 207783 | Hachmann's Ping Pong ✓ | 208177.7 | Spiegelei |
| 209978 | Hachmann's Pink Dream ✓ | 210066 | Spiegelei |
| 210783 | Hachmann's Porzellan | 209953 | Sport of Easter Parade ✓ |
| 210583 | Hachmann's Priscilla | 210193 | Stadt Essen* |
| 209951 | Hachmann's Showgirl | 205550 | Stadt Essen Sister ✓ |
| 210666 | Hachmann's So Chic ✓ | 205550.1 | Stadt Essen Sister |
| 210095 | Hachmann's Stefanie ✓ | 205550.2 | Stadt Essen Sister |
| 210510 | Hachmann's Valerie ✓ | 205550.3 | Stadt Essen Sister |
| 210088 | Hachmann's Veronika | 205550.4 | Stadt Essen Sister |
| 210667 | Hachmann's Violet Dream ✓ | 205550.5 | Stadt Essen Sister |
| 209819 | Hachpink ✓ | 205550.6 | Stadt Essen Sister |
| 209860 | Hachpink | 205550.7 | Stadt Essen Sister |
| 210287 | Hachpink | 210855 | Stella |
| 209993 | Hamburger Deern ✓ | 210015 | Stern von Japan ✓ |
| 210048 | Hamilcar ✓ | 209867 | Sticky Dane ✓ |
| 210704 | Hanano-ego ✓ | 210439 | Sticky Dane |
| 209934 | Hania ✓ | 209898 | Stierblut |
| 210235 | Hania | 210335 | Stopplicht |
| 210325 | Hans Scholl | 209906 | Stretta ✓ |
| 210070 | Hansel | 210034 | Strohschein ✓ |
| 209740 | Hansunanna ✓ | 210658 | Stromy ✓ |
| 210351 | Harbinger ✓ | 210568 | Suderwich ✓ |
| 210837 | Harkwood Premiere ✓ | 210568.1 | Suderwich |
| 210884 | Harkwood Premiere | 210568.2 | Suderwich |
| 210028 | Haydée ✓ | 210568.3 | Suderwich |
| 209732 | Hazel | 210568.4 | Suderwich |
| 210350 | Helen Close ✓ | 210568.5 | Suderwich |
| 210517 | Helene Schiffner* | 210568.6 | Suderwich |
| 204179 | Hellboh ✓ | 210568.7 | Suderwich |
| 204179.1 | Hellboh | 210568.10 | Suderwich |
| 210381 | Hello Dolly ✓ | 210854 | Sugar and Spice |
| 210595 | Hell's Gate | 210379 | Summer Dawn ✓ |
| 210558 | Herbstgruß | 209770 | Sun Glory ✓ |
| 202980 | Hermsdorf ✓ | 210220 | Sun Glory |
| 204246 | Hermsdorf | 210808 | Sun Glory |
| 206070 | Hermsdorf | 210924 | Sun Glory |
| 208197 | Hermsdorf | 210093 | Sun Star ✓ |
| 210516 | Herzas | 210461 | Sun Star |

Anhang 2

| | | | |
|--------|------------------------------|--------|------------------------------|
| 210242 | Hesse's Biggi ✓ | 210748 | Sun Star |
| 210352 | Hesse's Daydreamer ✓ | 207355 | Sunday ✓ |
| 210353 | Hesse's Leonie ✓ | 210223 | Super Silver Dane ✓ |
| 209828 | Hesse's Nerisha ✓ | 209757 | Superlative |
| 209960 | Hesse's Nerisha | 209866 | Svendbardii ✓ |
| 210454 | Hiawatha ✓ | 210212 | Svendbardii |
| 210551 | Ho Emma ✓ | 210137 | Swamp Beauty |
| 210180 | Hobbie ✓ | 210462 | Sylphides* |
| 209961 | Hoshun ✓ | 210530 | Sylvia ✓ |
| 210762 | Hotei* | 210659 | Symphonie ✓ |
| 210883 | Hotei* | 210506 | Tage Buus ✓ |
| 207999 | Hotspur Orange ✓ | 210124 | Talamanca ✓ |
| 210468 | Hotspur Red ✓ | 210400 | Talamanca |
| 209741 | Hullaballu ✓ | 210915 | Talamanca |
| 207780 | Hydon Volce ✓ | 210822 | Tamarindos* |
| 209189 | Hydon Volce | 210386 | Tamme Hanken ✓ |
| 210211 | Hydon Volce | 208459 | Tanager ✓ |
| 210122 | Iguazu ✓ | 210778 | Tanguero ✓ |
| 210406 | Iguazu | 210779 | Tanguero |
| 210914 | Iguazu | 206108 | Tänzerin ✓ |
| 210661 | Il Tasso | 209786 | Taroko ✓ |
| 210115 | Ilam Ming ✓ | 210416 | Taroko |
| 209873 | Ilka | 210746 | Taroko |
| 210744 | Ilka | 204439 | Tender Rose ✓ |
| 210253 | Illy's Fascination ✓ | 210581 | Tilly ✓ |
| 210025 | Ilse Aigner ✓ | 209806 | Tinndecor ✓ |
| 210424 | Imbricatum* | 210765 | Tintenherz ✓ |
| 210593 | Inagua ✓ | 210527 | Tintoretto |
| 210796 | Inamorata Group | 209826 | Tokaija ✓ |
| 210232 | Ina's Diamond ✓ | 209888 | Tom Everett ✓ |
| 209809 | Indra | 209852 | Top Gold ✓ |
| 210110 | Indra ✓ | 209954 | Toro Toro |
| 210089 | Inga | 210418 | Toro Toro |
| 209927 | Ingrid Mehlquist | 210743 | Toro Toro |
| 210447 | InKaRho Dufthecke zartrosa ✓ | 210969 | Tower Dexter ✓ |
| 210441 | InKaRho Schneeberg ✓ | 210483 | Treasure |
| 209840 | Intermezzo ✓ | 210689 | Trent ✓ |
| 209876 | Irina ✓ | 210769 | Trianon ✓ |
| 210617 | Isar | 210806 | Trianon |
| 209897 | Ivette | 210036 | Tricolor ✓ |
| 209818 | J.H. Hamilton | 210684 | Trinidad ✓ |
| 210257 | Jack A. Sand | 210926 | Troppau* |
| 210456 | Jack A. Sand | 210023 | Tullum ✓ |
| 208074 | Jack Andrews ✓ | 210541 | Ulrike Drath ✓ |
| 208605 | Jack Andrews | 209782 | Ursula |
| 210545 | Jacksonii Crimson | 210167 | Ute Sye |
| 207030 | Jamarella ✓ | 210158 | Valencia |
| 210882 | James McIntosh ✓ | 210425 | Van Weerden Poelman weißbunt |

Anhang 2

| | | | |
|----------|-------------------------|-----------|-----------------------------|
| 210881 | James Nasmyth ✓ | 210732 | Vanilla Sky ✓ |
| 202474 | Jean M. Maneque ✓ | 209731 | Variiegatum* |
| 208487 | Jean M. Maneque | 210322 | Vason ✓ |
| 210503 | Jennie Dosser ✓ | 210130 | Vervaeneanum |
| 210559 | Jenny Lind ✓ | 210805 | Very Berry |
| 210598 | Johann Berg | 210343 | Vespers ✓ |
| 208014 | Johanni ✓ | 210408 | Vida Brown ✓ |
| 209748 | John R. Elcock ✓ | 209971 | Vigdis* |
| 210880 | John Waterer | 210731 | Vincent van Gogh |
| 210495 | Johnny Bender* | 210090 | Vinecourt Troubadour ✓ |
| 210472 | Jolie Madame | 210259 | Vinecourt Troubadour |
| 210166 | Jonas Reich | 210574 | Vinecrest |
| 210392 | Jos ✓ | 210132 | Violett Blau ✓ |
| 210085 | Jubilant ✓ | 210114 | Vivian ✓ |
| 206947 | June Jubilee ✓ | 209955 | W. Braukmann ✓ |
| 210257 | Jungle Fever ✓ | 210159 | W. Schmalscheidt |
| 210946 | Juniduft | 209924 | Walmauvruf ✓ |
| 210147 | Juniglocke ✓ | 209926 | Walsnowruf ✓ |
| 210147.1 | Juniglocke | 209956 | Walter's Pinwheel ✓ |
| 210147.2 | Juniglocke | 210614 | Wanna Bee* |
| 210147.3 | Juniglocke | 210160 | Wasgau |
| 210011 | Junigold ✓ | 210049 | Washington ✓ |
| 210275 | Junigold | 210853 | Washington State Centennial |
| 210254 | Junistolz ✓ | 208526.1 | Watzlawik |
| 210972 | Juruena ✓ | 208526.2 | Watzlawik |
| 210016 | Justus Frantz ✓ | 208526.3 | Watzlawik |
| 209853 | Kaernehuset ✓ | 208526.7 | Watzlawik |
| 210125 | Kakadu ✓ | 208526.8 | Watzlawik |
| 210407 | Kakadu | 208526.9 | Watzlawik |
| 210918 | Kakadu | 208526.10 | Watzlawik |
| 209903 | Kakiemon ✓ | 210569 | Web's Bee* |
| 210703 | Kalahari ✓ | 210096 | Wedding Bouquet ✓ |
| 209933 | Kali ✓ | 210480 | Weesenstein* |
| 210879 | Karl Naue | 209767 | Weissenburg |
| 209851 | Karl-Heinz Albertzard ✓ | 210208 | Weissenburg |
| 210945 | Karminduft | 210261 | Weissenburg |
| 210618 | Karminkissen* | 209976 | Weißer Falter ✓ |
| 210081 | Kasperle ✓ | 210271 | Weißer Falter |
| 210911 | Katavi ✓ | 209817 | Weisshorn ✓ |
| 210648 | Käthe Heinje | 210925 | Welfare Baby ✓ |
| 209777 | Kayan Mentarang ✓ | 209021 | Werbach ✓ |
| 210201 | Kayan Mentarang | 210054 | Werbach |
| 210546 | Kayan Mentarang | 210570 | Whidbey Island ✓ |
| 209788 | Kaza ✓ | 209865 | White Dane ✓ |
| 210229 | Kaza | 210209 | White Dane |
| 210394 | Kaza | 210256 | White June ✓ |
| 210588 | Kaza | 210412 | White Rosebud ✓ |
| 209877 | Kelley ✓ | 209763 | Whitestone |

Anhang 2

| | | | |
|----------|------------------------|--------|----------------------|
| 210878 | Kettledrum | 210821 | Whitestone |
| 209967 | Kiba ✓ | 210460 | Whitethroat* |
| 210397 | Kinabalu ✓ | 210481 | Wildenstein* |
| 210548 | Kinabalu | 210660 | Willbrit |
| 210944 | King of Shrubs ✓ | 210184 | Windbeam ✓ |
| 210523 | King Tut ✓ | 210077 | Winter Spice ✓ |
| 210877 | King Tut | 210554 | Winterpurpur* |
| 209304 | Kirnitzsch | 210482 | Winterstein* |
| 209304.2 | Kirnitzsch | 210773 | Wischiwaschi ✓ |
| 209304.3 | Kirnitzsch | 210777 | Wishmoor ✓ |
| 209304.4 | Kirnitzsch | 210087 | Wladyslaw Jagiello ✓ |
| 209304.5 | Kirnitzsch | 209891 | Wladyslaw Lokietek ✓ |
| 209304.6 | Kirnitzsch | 210715 | Wladyslaw Lokietek |
| 209304.7 | Kirnitzsch | 210490 | Woislowitz Nr. 2 ✓ |
| 210876 | Kirsten Begeer | 209886 | Wolfgang Klunker ✓ |
| 209944 | Kiwi | 210071 | Wombat ✓ |
| 210699 | Kiwi | 207565 | Woolly Dane ✓ |
| 210465 | Klondyke* | 210222 | Woolly Dane |
| 210683 | Kloster Hude ✓ | 210440 | Woolly Dane |
| 210943 | Koichiro Wada Select ✓ | 210977 | Woolly Dane |
| 210126 | Komodo ✓ | 210709 | Xingu ✓ |
| 210404 | Komodo | 210839 | Yaku Angel |
| 210917 | Komodo | 209831 | Yaku Sunrise ✓ |
| 210663 | Konfetti ✓ | 210708 | Yoho ✓ |
| 209790 | Konfettiregen | 210374 | Zarter Falter ✓ |
| 210161 | Konfettiregen | 210240 | Zauberregen ✓ |
| 210476 | Königstein* | 210722 | Zelly Belly ✓ |
| 210452 | Koningin Emma ✓ | 210635 | Zinave ✓ |
| 209895 | Koromo-shikibu ✓ | 209758 | Zion ✓ |
| 210965 | Koster's Yellow ✓ | 210276 | Zion |
| 210226 | Kranenelfe ✓ | 210636 | Zion |
| 210812 | Kranenelfe | 210384 | Zitronenfalter ✓ |
| 210311 | Kranenfee ✓ | 210385 | Zugspitze |
| 210361 | Kranenfee | 210852 | Zugspitze |
| 210293 | Kranenflare ✓ | 208279 | Zyrnisa ✓ |
| 210307 | Kranenglut ✓ | | |

Anhang 3

Anhang 3: Liste der bearbeiteten Sortenbeschreibungen

T: Merkmalerhebungen durch Odo Tschetsch

L: nach vollständiger Literatur

Neu eingetragene Sorten:

- | | |
|----------------------------|----------------------------|
| 1. A Fine Romance | 38. Aeritinctum |
| 2. A la Mode (L) | 39. Aestivale Concinnum |
| 3. A.G. Rogers | 40. Aetna |
| 4. A.G. Soames | 41. Affectation |
| 5. A.J. Blom | 42. Afghan |
| 6. A.J. Downing (L) | 43. Aflame (L) |
| 7. Action B. (T) | 44. African Queen (L) |
| 8. Addo (T) | 45. After All |
| 9. Adele's Pink | 46. Afterglow |
| 10. Adele's Yellow (L) | 47. Afterglow (L) |
| 11. Adeline Allison (L) | 48. Afternoon Delight (L) |
| 12. Adelpia (L) | 49. Agamemnon |
| 13. Adlo Group | 50. Agamemnon |
| 14. Admirable (L) | 51. Agamujin |
| 15. Admiral Tromp | 52. Agape |
| 16. Admiration | 53. Agate Pass Jewell (L) |
| 17. Adolph Heineman | 54. Agateen (L) |
| 18. Adolphe | 55. Agatha |
| 19. Adolphe Papelu | 56. Agatha |
| 20. Adolphine | 57. Agathe |
| 21. Adonis | 58. Agathe Pallidum |
| 22. Adonis Group | 59. Ageeth (L) |
| 23. Adorable | 60. Agemaki (L) |
| 24. Adorée | 61. Aglaia |
| 25. Adota Group | 62. Aglare (L) |
| 26. Adrean Group | 63. Agleam |
| 27. Adrian | 64. Aglow |
| 28. Adrian Waterer | 65. Agnes |
| 29. Adriatic | 66. Agnes |
| 30. Adrie Schipper (L) | 67. Agnes Beaufort (L) |
| 31. Adrienne Elizabeth (L) | 68. Agnes Harvey |
| 32. Advance (L) | 69. Agnes Mangles |
| 33. Advance (L) | 70. Agnese Pallavicino (L) |
| 34. Advent (L) | 71. Agricola Group |
| 35. Advie Group | 72. Ahren's Favorite |
| 36. Aeneas | 73. Aida |
| 37. Aeolus (L) | 74. Aida Group |

Anhang 3

75. Aida's March (L)
76. Aigyoku
77. Aikoku
78. Aileen O'Rourke (L)
79. Ailsa
80. Ailsa Jean Group
81. Ain't She Sweet (L)
82. Airport Red
83. Airspun (L)
84. Airwaves (L)
85. Aisai
86. Aishifu
87. Aitonii
88. Ajax
89. Akadai
90. Aka-koshimino
91. Akarizuki
92. Aka-shiki
93. Akatsuki
94. Akatsuki-no-zao
95. Akbar Group
96. Akebono
97. Akebono
98. Akebono
99. Akebono
100. Akebono
101. Akebono Ryukyu
102. Ake-kagami
103. Akikoku
104. Aki-no-hana-kanzashi (L)
105. Akita-nishiki
106. Akoya-hime
107. Alabammy Bound
108. Alabaster (L)
109. Aladdin (L)
110. Aladdin Group
111. Aladdin's Jinni (L)
112. Aladdin's Light (L)
113. Alan Campbell-Johnson (L)
114. Alan Stockman (L)
115. Alandale
116. Alane
117. Alaric Hamilton (L)
118. Alaska
119. Albatross Group
120. Albatross Townhill White (L)
121. Albo-plenum (L)
122. Albrecht Dürer
123. Album Coeruleum
124. Album Compactum Elegans
125. Album Crispatum
126. Album Flavum
127. Alcesta Group
128. Alexey (L)
129. Alina
130. Amber Peach (L)
131. Arneson Medallion (L)
132. aurigeranum
133. Austrā (L)
134. Babites Laura
135. Bad Oldesloh (L)
136. Bad Zwischenahner Liebe (T)
137. Baltic Amber (L)
138. Baltic Sand (L)
139. Bardia (T)
140. Barock
141. Belle de Flore
142. Ben Cruachan (L)
143. Ben Lawers (L)
144. Ben Lomond (L)
145. Ben Vrackie (L)
146. Benjamin
147. Best Dane
148. Bibi Blox (T)
149. Big Graziella
150. Big Point (L)
151. Bighorn (T)
152. Biko (T)
153. Birgit
154. Blaues Wunder
155. Blue Fever
156. Blue Moon
157. Blue Penguin
158. Blue Print (T)

Anhang 3

159. Blue Spider
160. Blue Spring (T)
161. Blueberry Kiss (T)
162. Bombastica (T)
163. Bonito
164. Borchers For You (T)
165. Borchers Lizenz rot
166. Borchers Lizenz weiß-rot
167. Bornholm
168. Brianne
169. Bristol Cream
170. Bürgerpark Bremen
171. Camdeboo (T)
172. Campino
173. campylogynum Pink Form
174. Cape White (L)
175. Carlostar (L)
176. Carlson's Postscript Group
177. Carmen Jäck (L)
178. Caroline
179. Carrasco (T)
180. Cascade Pink
181. Christine Dohnau (T)
182. Clark's White (L)
183. Colyer (L)
184. Concorde
185. Continental
186. Coreta Group
187. Cowles Gold
188. Cranbourne (L)
189. Crépuscule (L)
190. Crosswater Belle (L)
191. Crown Princess of Germany
192. Curly Sue (T)
193. Dancefloor (L)
194. Dancing Butterfly
195. Dancing Queen (T)
196. Daniela Schadt (T)
197. Dark Graziella (T)
198. Dauntless (L)
199. Dead Ringer (L)
200. Desert Haze (L)
201. Desert Moon (L)
202. Dexter's HS 10
203. Dexter's Vanilla
204. Doktor Frank Robenek
205. Doktor Heger
206. Dora Remotti (L)
207. Dorota
208. Dry Tortuga
209. Duftstar (T)
210. Early Beauty (L)
211. Egons (L)
212. Eiko
213. Emeritus (L)
214. Emotional (L)
215. Etosha (T)
216. Euphoria (T)
217. Europa
218. Eutiner Symphonie (L)
219. Evolution (L)
220. Exotica
221. Eye of the Tiger (L)
222. Fascination
223. Feuerblatt
224. Feuervogel
225. Figi
226. Flaming Snow (L)
227. Flaming Star
228. Flava Gold
229. Fliedertraum (T)
230. Flowerbomb
231. Frisky (L)
232. Fürstin Cecilie (T)
233. Garamba (T)
234. Garda Joy (L)
235. Garden Dream (L)
236. Garden Fantasy (L)
237. Georges Berteaux
238. Glanztraum
239. Gle001 GLENDICK SNOWFLAKE (T)
240. Gle015
241. Gle022 (L)
242. Glossy Dane

Anhang 3

- 243. Gobi Desert (L)
- 244. Gobi-nishiki
- 245. Golden Nectarine (T)
- 246. Golden Simmit
- 247. Goldtraum
- 248. Grace Freeman
- 249. Grace Freeman No. 2
- 250. Graziella Blue (T)
- 251. Great Gobi (T)
- 252. Grierosplendour Group
- 253. groenlandicum Compactum
- 254. Große Glut
- 255. H.P. Böge
- 256. Hachlady LADY DARK (T)
- 257. Hachmann's Admiral
- 258. Hachmann's Berolina
- 259. Hachmann's Black Eye (T)
- 260. Hachmann's Melissa (T)
- 261. Hachmann's Picasso (L)
- 262. Hachmann's Pink Dream (T)
- 263. Hachmann's So Chic (T)
- 264. Hachmann's Violet Dream (T)
- 265. Hachpink Pink for Help (T)
- 266. Hamburger Deern
- 267. Harbinger (L)
- 268. Helmut Sang (L)
- 269. Hermeline Möller (L)
- 270. Hesse's Daydreamer (T)
- 271. Hesse's Leonie (T)
- 272. Hill's Low Red (L)
- 273. Holly Springs Crimson Queen
- 274. Hort02 (L)
- 275. Hort10
- 276. Hort12 (L)
- 277. Hort13 (L)
- 278. Hort14 (L)
- 279. Hort16
- 280. Hort17
- 281. Hoshun (L)
- 282. Ilam Yellow
- 283. Illy's Fascination
- 284. ILVOAIKO04
- 285. ILVOTOSHI1
- 286. ILVOTOSHI2
- 287. ILVOTOSHI3
- 288. Inagua (T)
- 289. Ina's Diamond (T)
- 290. InKaRho Dufthecke zartrosa
- 291. InKaRho Schneeberg
- 292. Intermezzo (T)
- 293. Jacinth
- 294. Jennie Dosser (L)
- 295. Jos
- 296. Julius
- 297. Jungle Fever (T)
- 298. Jungle Pink (L)
- 299. Junigold (T)
- 300. Juruena (T)
- 301. Justus Frantz
- 302. Kaernehuset
- 303. Karl-Heinz Albertzard
- 304. Katavi (T)
- 305. Kayan Mentarang (T)
- 306. Kazimierz Odnowiciel (T)
- 307. Kiba (L)
- 308. Kinabalu
- 309. Koho
- 310. Konfetti
- 311. Kranenlicht (L)
- 312. Królowa Jadwiga (T)
- 313. Kupferschwert (T)
- 314. Kurfürstin Sophie (T)
- 315. La Amistad (T)
- 316. La Ola (T)
- 317. Lady Elphinstone
- 318. Lady Like (T)
- 319. Last Light (L)
- 320. Laura Morland (L)
- 321. Lava Glow (L)
- 322. Lemon Dream (T)
- 323. Lemon Eye (T)
- 324. Leuchtenberg
- 325. Liesma (L)
- 326. Linda Cornell

Anhang 3

- 327. Linda Stuart (L)
- 328. Linde de Lo
- 329. Little White Dane
- 330. Lolli
- 331. Lover's Blush
- 332. Luca (T)
- 333. Lucie Jäck (L)
- 334. Lu-Shan
- 335. Madame Debene (L)
- 336. Madame G. Pallin
- 337. Mahagomera (L)
- 338. Malindi
- 339. Malpelo (T)
- 340. Manali (L)
- 341. Mandarin Kiss (L)
- 342. Marina Etzel (L)
- 343. Marypat (L)
- 344. Masaya (T)
- 345. Mathis
- 346. Maxiglanz
- 347. Maxine Childers
- 348. Merit (T)
- 349. Meyer
- 350. microhirs6 (T)
- 351. microhirs9 (T)
- 352. Midnight Kabarett (T)
- 353. Milk and Coffee (T)
- 354. Miss Lilly
- 355. Miss Mirthe
- 356. MMIL4 (T)
- 357. Moderator (alt)
- 358. Mondflimmern (L)
- 359. Monika Heger (L)
- 360. Monte Carlo
- 361. Moon Fire (T)
- 362. Mother Theresa (L)
- 363. Murasaki-shikibu (L)
- 364. My Reini (L)
- 365. N.Y.B.G.
- 366. Nadelblatt
- 367. Ngorongoro (T)
- 368. Norina
- 369. Okapi (T)
- 370. Olympic Snowball
- 371. Olympic Sunrise
- 372. Opossum (L)
- 373. Painted Purple (L)
- 374. Painting Prince (T)
- 375. Park der Gärten
- 376. Peach Lady (L)
- 377. Pine Marten (T)
- 378. Pingo (T)
- 379. Pink Delight
- 380. Pink Kiss (T)
- 381. Pink Poetry (T)
- 382. Pinky Jane (T)
- 383. Piparo (L)
- 384. Piroshka (T)
- 385. Polly
- 386. Professor Dieter Stolte (T)
- 387. Professor Hu
- 388. Proud Mary
- 389. Pumalin (T)
- 390. Puschkin (T)
- 391. Rapture Group
- 392. Red Deer (T)
- 393. Red Delicious (L)
- 394. Red Lady
- 395. Red Panda (L)
- 396. Red Petticoat (T)
- 397. Rhodunter 151 (T)
- 398. Rhodunter 152
- 399. Rio Rhapsody (T)
- 400. RO-10-10
- 401. Rohtang (L)
- 402. Ronja
- 403. Rote Laterne (L)
- 404. Roxanne
- 405. roxianum Red Flowers (T)
- 406. Roxy (L)
- 407. Rubondo (T)
- 408. Sachet (L)
- 409. Salome (T)
- 410. Salonga (T)

Anhang 3

- 411. Sandy's Fire
- 412. Saule (L)
- 413. Savanna Gold (T)
- 414. Schampus (L)
- 415. Schneeberg (T)
- 416. Schneediamant
- 417. Schneekugel
- 418. Schneewalzer (L)
- 419. Scotian Breeze (L)
- 420. Seestern (T)
- 421. Shyozuki
- 422. Silver Copper (T)
- 423. Silver Skies (L)
- 424. Simbu Sunset (L)
- 425. Smirdis
- 426. Solero Kiss
- 427. Sommertanz (L)
- 428. Sonja
- 429. Sonnenduft (L)
- 430. Sonnenstar (T)
- 431. Sophia Gray
- 432. Spiti (L)
- 433. Sport of Easter Parade
- 434. Sun Glory (T)
- 435. Sun Star
- 436. Super Silver Dane (T)
- 437. Svendbardii (T)
- 438. Symphonie
- 439. Tage Buus (L)
- 440. Takasa
- 441. Tamme Hanken (T)
- 442. Tiara (L)
- 443. Tilly
- 444. Tintenherz (T)
- 445. Tortuga
- 446. Trent (L)
- 447. trichostomum Pink
- 448. tuba
- 449. Vanilla Sky
- 450. Vason (T)
- 451. Vespers (L)
- 452. Victor Boulter (L)
- 453. Vinecourt Troubadour (L)
- 454. Violina
- 455. Virunga (T)
- 456. W. Braukmann
- 457. Walmauvruf (T)
- 458. Walpinruf (T)
- 459. Walsnowruf (T)
- 460. Washington
- 461. Weiße Hose
- 462. White Bells (L)
- 463. White Cinnamon (L)
- 464. White Elegance (L)
- 465. White Fire (L)
- 466. White June (T)
- 467. White River (L)
- 468. Wild Ginger (L)
- 469. Windwalker (L)
- 470. Winter Spice
- 471. Wischiaschi (T)
- 472. Wisley Pearl (L)
- 473. Wladyslaw Jagiello (T)
- 474. Wladyslaw Lokietek (T)
- 475. Wolfgang Klunker
- 476. Woolmer's Blush (L)
- 477. Wounded Virgin (L)
- 478. Xi Lin Men (L)
- 479. Xingu (T)
- 480. Yellow Indamont
- 481. Yoho (T)
- 482. Younghae Pang
- 483. Zarter Falter
- 484. Zelly Belly
- 485. Zinave (T)
- 486. Zion (T)
- 487. Zuio
- 488. Zzub (L)

Anhang 3

Berichtigte/ ergänzte Sortenbeschreibungen:

- | | |
|---|-----------------------|
| 1. Abba | 42. Aperitif |
| 2. Abendlicht (T) | 43. Apfelblüte |
| 3. Adélaïde | 44. Apple Blossom |
| 4. Admiral Vanessa | 45. Apricot Fantasy |
| 5. Adria | 46. Apricot Surprise |
| 6. Aeschbacher's Rubin | 47. April Chimes |
| 7. Aestivale | 48. April Reign |
| 8. Agneta (L) | 49. April Snow |
| 9. Aida | 50. Arabesk |
| 10. Akbar | 51. Arctic Fox |
| 11. Aladdin | 52. Arima |
| 12. Albatross | 53. Arista |
| 13. Albert Close | 54. Aristocrat |
| 14. <i>kiusianum</i> Album | 55. Arkona |
| 15. <i>canadense</i> Album | 56. Armide |
| 16. Album Splendens | 57. Armistice Day |
| 17. Album-Speciosum | 58. Arneson Gem |
| 18. Alcesta | 59. Arneson Ruby |
| 19. Alexander | 60. Arnold Piper |
| 20. Alexandra Freifrau von Berlichingen (T) | 61. Arouca |
| 21. Alexandria | 62. Artevelde |
| 22. Alexej | 63. Arthur Bedford |
| 23. Alfred Schenck (T) | 64. Ascot Brilliant |
| 24. Alice | 65. Atacama |
| 25. Alice | 66. Athena |
| 26. Alice Martineau | 67. Aureain |
| 27. Allotria | 68. Aureomarginatum |
| 28. Almut (T) | 69. Auseklitis (L) |
| 29. Ambassadeur | 70. Avalanche Group |
| 30. Amber Kiss (L) | 71. Bad Sassendorf |
| 31. Amboseli | 72. Bad Zwischenahn |
| 32. Amethystinum | 73. Bagshot Sands |
| 33. Amy | 74. Balbina |
| 34. Anah Kruschke | 75. Bambino (L) |
| 35. Anatevka | 76. Barenite |
| 36. Angelina | 77. Baron Schröder |
| 37. Anna Netrebko (T) | 78. Battula |
| 38. Anne Frank | 79. Bavaria (T) |
| 39. Anne Hardgrove | 80. Beauty of Bagshot |
| 40. Anneke | 81. Beauty of Surrey |
| 41. Anouk | 82. Begula |

Anhang 3

83. Belinda
84. Bendix
85. Benedict
86. Berg's Queen Bee
87. Berlinale
88. Bertina
89. Best Late
90. *fortunei* Bestform
91. Betty Muir
92. Bianca
93. Bimboro
94. Biskra Group
95. *campylogynum* Black Form
96. Black Widow
97. Blandyanum
98. Blaney's Blue
99. Blanice
100. Blanka Blitz
101. Blauer Funke (T)
102. Blauköpfchen
103. Blauschimmer
104. Blondie
105. Blue Leaves
106. Blue Silver
107. Blue Tit (Hobbie)
108. Blue Tit Group
109. Blue Wonder
110. Bluebird Group
111. Blueshine Maid
112. Blühendes Barock
113. Böhlje's Sämling
114. Bohlken's Juditha
115. Bohlken's Kronjuwel
116. Bohlken's Lupinenberg
117. Bohlken's Lupinenberg Laguna
118. Bohlken's Lupinenberg Sky
119. Bohlken's Lupinenberg Strato
120. Bohlken's Snow Fire
121. Böhmen
122. Boleslaw Chrobry (T)
123. Bonny
124. Bontebok
125. Bonteline
126. Borchers Blue Light (T)
127. Borchers Fire on Ice
128. Borchers Golden Harmony
129. Borchers Rosa
130. Borchers Rosanna (T)
131. Borchers Rote
132. Bordüre
133. Brambling
134. Brandywine
135. Brillant
136. Brittenhill
137. Brokat
138. Bruno Leipacher (T)
139. Bruns Concerto
140. Bruns Elfenbein
141. Bruns Fulminant (T)
142. Bruns Grenadine (T)
143. Bruns Hortensia (T)
144. Bruns Sirius
145. Bruns Toco
146. Bubblegum
147. Bud Flanagan
148. Budapest
149. Buffalo
150. Burgward
151. Butterfly
152. Buttermint
153. Cadis
154. Calfort Group
155. Camelita (T)
156. Camilla's Blush
157. Campanile
158. Canberra
159. Candidissimum
160. Cannon's Double
161. Caparo
162. Caractacus
163. Carmen Group
164. Caroline Spencer Group
165. Caucasicum Roseum
166. Charles Encke

Anhang 3

167. Chaste Group
168. Château de Vilandry
169. Cherie
170. Cherish
171. Cherry Float
172. Chesapeake
173. Chetco
174. China 'A'
175. Chinese Silver
176. Chipmunk
177. Chobe
178. Chocolate Dane (T)
179. Chorus Line
180. Christian Gehler
181. Christine Belli (T)
182. Christine Magic
183. Christine Matton
184. Christine Siena (L)
185. Cinzia
186. Classic Rouge (L)
187. Claydian Variegated
188. Coelestinum
189. Comely Group
190. Compactum
191. Comte Adrien de Germiny
192. Comtesse de Roquette-Buisson
193. Consolini's Windmill
194. Continental Polarbear (L)
195. Cool Haven
196. Copperhill
197. Coral Pinwheel
198. Cordula Reich
199. Corneille
200. Countess of Dudley
201. Crane
202. Cream Crest
203. Creamy Chiffon
204. Cremeglocke
205. Creminrose
206. Crimson Tide
207. Cunningham's Blush
208. Cupcake
209. Cupideau (L)
210. Cuyabeno (T)
211. Cynthia
212. Daphne
213. Dauricodon
214. David
215. De Coninck's Favorite
216. Dear Barbara
217. Dear Paula
218. Deenah
219. Deerah
220. Delicatissimum
221. Delicatum
222. Denali
223. Dexter's Salmon
224. Diamant Enzianblau
225. Diamant Himmelblau
226. Diamant Lachs
227. Diamant Purpur
228. Diamant Rosa
229. Diamant Rot
230. Diamant Violett
231. Diamant Weiß
232. Diana Hemel
233. Diderk
234. Directeur Charles Baumann
235. Discora
236. Djingestan (L)
237. Doctor Arnold W. Endtz
238. Doctor Tjebbes
239. Dodori (T)
240. Doktor C.H. Schöfer
241. Doktor Lothar Heft (L)
242. Doktor Schlapper
243. Doktor Wilhelm Neubert (T)
244. Don Juan
245. Donator
246. Dörte Reich
247. Dotella
248. Dot's Cherry Jubileum
249. Double Besse
250. Double Date

Anhang 3

- | | |
|----------------------------|-----------------------------------|
| 251. Double Dig Twelve | 293. Fastuosum Flore Pleno |
| 252. Double Dots | 294. Feuer und Flamme |
| 253. Double Winner | 295. Feuerkelch |
| 254. Dugerald | 296. Feuerköpfchen |
| 255. Dzanga Sangha (T) | 297. Feuersturm |
| 256. Dzige (L) | 298. Fichte |
| 257. Dzirkestelite (L) | 299. Filigran |
| 258. Earl of Donoughmore | 300. Finito |
| 259. Eda-Jenny | 301. Fireball |
| 260. Eddy (T) | 302. Flachsmeer |
| 261. Edith | 303. Frank Lehmann (T) |
| 262. Eiger | 304. Frau von Wolfersdorff |
| 263. Eisblume | 305. Fred Peste |
| 264. Eispalast | 306. Freya |
| 265. Eiswein | 307. Friede Springer (T) |
| 266. El Capitan | 308. Friesia |
| 267. Elegans | 309. Friesiane |
| 268. Elfenbein | 310. Fritz C. Rieber |
| 269. Elfenreigen | 311. Frühling |
| 270. Elfriede | 312. Frühlingstag |
| 271. Ella | 313. Fuju-kaku-no-matsu |
| 272. Elsie Lee | 314. Fulbrook |
| 273. Emasculum | 315. Füllhorn |
| 274. Empress | 316. Furious Fujiori (L) |
| 275. Erich Beeken | 317. G.A. Sims |
| 276. Ericho | 318. Gaby Guyens |
| 277. Erika Drath | 319. Galapagos (T) |
| 278. Erna | 320. Galathea |
| 279. Euan Cox | 321. Garden Show (L) |
| 280. Eugène Godin | 322. Gardon |
| 281. Eva | 323. Gargantua |
| 282. Ever Red | 324. Gedser Rev (T) |
| 283. Everest Reunion | 325. General Practitioner |
| 284. Everlasting | 326. Georg Maier |
| 285. Exbury Calstocker | 327. Georg Robenek |
| 286. Exotik | 328. Georgy Berteaux |
| 287. Extraordinaire | 329. Gerstenkorn |
| 288. Exzellenz | 330. Gertrud Welz |
| 289. Fabienne | 331. Geske |
| 290. Faggetter's Favourite | 332. Gilbert Mullie |
| 291. Farbspiel Nr. 13 (T) | 333. Girard's Variegated Hot Shot |
| 292. Fasching | 334. Girlspower (L) |

Anhang 3

- 335. Gle003
- 336. Gle008
- 337. Gle011
- 338. Gle017
- 339. Glennyanum
- 340. Gletschereis
- 341. Glühlicht
- 342. Glutglocke (T)
- 343. Gog
- 344. Goldblatt (T)
- 345. Golddukat
- 346. Golden Dawn
- 347. Golden Dream
- 348. Golden Flare
- 349. Golden Lights
- 350. Golden Ruby
- 351. Golden Torch
- 352. Golden Yellow
- 353. Goldflamme
- 354. Goldglöckchen (T)
- 355. Goldjuwel
- 356. Goldköpfchen
- 357. Goldlack
- 358. Goldsinfonie
- 359. Goldstück
- 360. Goldstückchen
- 361. Goldzauber (T)
- 362. Golfer
- 363. Gordian
- 364. Görlitz
- 365. Göteborg
- 366. Göteborg University
- 367. Grafenberg
- 368. Graham Thomas
- 369. Great Bear
- 370. Gretl
- 371. Gretzelhöschen
- 372. Große Rosa Rastederin
- 373. Grumpy
- 374. Grünspan
- 375. GSA 1 2011
- 376. Gundula
- 377. Günter Bickerich
- 378. Gunter Dinger
- 379. Guyens's Djingis Khan
- 380. Guyens's Fasching
- 381. Guyens's Perlmutter
- 382. Guyens's Rokoko
- 383. Hachcher
- 384. Hachdram (L)
- 385. Hachgold (L)
- 386. Hachkiss
- 387. Hachmagic (T)
- 388. Hachmann's Anastasia
- 389. Hachmann's Andrea
- 390. Hachmann's Attraktion
- 391. Hachmann's Belona
- 392. Hachmann's Charmant
- 393. Hachmann's Constanze
- 394. Hachmann's Cornelia
- 395. Hachmann's Denise
- 396. Hachmann's Finesse
- 397. Hachmann's Fluidum
- 398. Hachmann's Goldsprenkel
- 399. Hachmann's Ivory (L)
- 400. Hachmann's Lullaby (L)
- 401. Hachmann's Mamamia
- 402. Hachmann's Matador
- 403. Hachmann's Metallica
- 404. Hachmann's Mikado
- 405. Hachmann's Orakel
- 406. Hachmann's Paprika
- 407. Hachmann's Peggy
- 408. Hachmann's Ping Pong (T)
- 409. Hachmann's Porzellan
- 410. Hachmann's Priscilla
- 411. Hachmann's Saskia
- 412. Hachmann's Showgirl (L)
- 413. Hachmann's Stefanie
- 414. Hachmann's Tanaga
- 415. Hachmann's Valerie (T)
- 416. Hachmann's Veronika
- 417. Hachneg
- 418. Hanano-ego

Anhang 3

- 419. Hania (T)
- 420. Hans Scholl
- 421. Hansel
- 422. Hansunanna
- 423. Harkwood Premiere
- 424. Haydée
- 425. Hazel
- 426. Hekla
- 427. Helen Close
- 428. Helen Martin
- 429. Helen Waterer
- 430. Helene Schiffner
- 431. Hellboh
- 432. Hello Dolly
- 433. Hell's Gate
- 434. Herbstgruß
- 435. Hermsdorf
- 436. Herzas
- 437. Herzdame
- 438. Hesse's Biggi
- 439. Hesse's Nerisha
- 440. Hiawatha
- 441. Ho Emma
- 442. *russatum* Hobbie
- 443. Holi
- 444. Hort01
- 445. Hort03
- 446. Hort09 (T)
- 447. Hort200001
- 448. Hort200101
- 449. Hotei
- 450. Hotspur Orange
- 451. Hotspur Red
- 452. Hullaballu
- 453. Hurvínek (L)
- 454. Hydon Volce
- 455. Ibykus
- 456. Icacos
- 457. Ice Prism
- 458. Iguazu (T)
- 459. Ikon
- 460. Il Tasso
- 461. Ilam Ming
- 462. Ilka
- 463. Ilse Aigner (T)
- 464. Imbricatum
- 465. Inamorata Group
- 466. Indra
- 467. Indra
- 468. Inga
- 469. Ingrid Mehlquist
- 470. Irina
- 471. Irish Lace
- 472. Isar
- 473. Ivette
- 474. J.H. Hamilton
- 475. Jack A. Sand
- 476. Jack Andrews
- 477. Jacksonii Crimson
- 478. Jamarella
- 479. James McIntosh
- 480. James Nasmyth
- 481. Jean M. Maneque
- 482. Jenny Lind
- 483. Johann Berg
- 484. Johanni
- 485. John Haerens Sport
- 486. John R. Elcock (L)
- 487. John Waterer
- 488. Johnny Bender
- 489. Jolie Madame
- 490. Jonas Reich
- 491. Jubilant
- 492. Julistar
- 493. June Jubilee
- 494. June Yellow
- 495. Juniduft
- 496. Juniglocke (T)
- 497. Junistolz
- 498. Kakadu (T)
- 499. Kakiemon
- 500. Kala Daag
- 501. Kalamity
- 502. Kali

Anhang 3

- | | |
|-------------------------------|---------------------------|
| 503. Kamti | 545. Lady Finchen (L) |
| 504. Karl Naue | 546. Lady of the Isles |
| 505. Karminduft | 547. Laima (L) |
| 506. Karminkissen | 548. Lamplighter |
| 507. Käthe Heinje | 549. Late Lady (L) |
| 508. Kaza (T) | 550. Late Wonder |
| 509. Kelley | 551. Latona-Hybride II |
| 510. Kettledrum | 552. Lauretta |
| 511. Kiba | 553. Lavanda |
| 512. King of Shrubs | 554. Lavendelmilch |
| 513. King Tut | 555. Lavendelrom |
| 514. Kirnitzsch | 556. Lavendeltraum |
| 515. Kirsten Begeer | 557. Lavender Lace (L) |
| 516. Kiskadee | 558. Lavender Princess |
| 517. Kiwi | 559. Laxmi |
| 518. Klondyke | 560. Lederstrumpf |
| 519. Kloster Hude | 561. Lemon Meringue |
| 520. Knaphill | 562. Lem's Monarch |
| 521. Kodiak | 563. Lem's Stormcloud |
| 522. Koichiro Wada Select | 564. Lem's Tangerine |
| 523. Komodo (T) | 565. Lemur |
| 524. Konfettiregen | 566. Leo XIII |
| 525. Königstein | 567. Leuchtpolster |
| 526. Koningin Emma | 568. Libretto (T) |
| 527. Koromo-shikibu | 569. Lichtblick |
| 528. Koster's Yellow | 570. Lieselotte Hamberger |
| 529. Kranenball | 571. Liliane (L) |
| 530. Kranenbells | 572. Lilienstein |
| 531. Kranenburg | 573. Lily Dance |
| 532. Kranenelfe | 574. Limetta |
| 533. Kranenfee | 575. Limonanda (L) |
| 534. Kranenflare | 576. Lina Born |
| 535. Kranenglut | 577. Linearifolium |
| 536. Kranenkorn | 578. Little Red |
| 537. Kranenrosette | 579. Lobéké |
| 538. Kranensonne | 580. Lohse's Schöne |
| 539. Kranenstar | 581. Lola (T) |
| 540. Krimsekt | 582. Lollipop |
| 541. Kromlauer Parkperle (L) | 583. Lollo Rosso |
| 542. Kuiburi | 584. Lori Eichelser |
| 543. Lady Annette de Trafford | 585. Lotte August (T) |
| 544. Lady Bessborough Group | 586. Louise Dowdle |

Anhang 3

- | | |
|-------------------------------|------------------------------|
| 587. Louise Gable | 629. Mascara |
| 588. Lucinda | 630. Matterhorn |
| 589. Ludgerstal | 631. Matthias Reich |
| 590. Lysande | 632. Maxi |
| 591. Macranthum | 633. Maxiluto |
| 592. Madam Felle | 634. Maxwald blau (T) |
| 593. Madame Henriette Halphen | 635. Maxwaldfeuer |
| 594. Madame Patti | 636. May Day Group |
| 595. Maddalena | 637. Mayaro |
| 596. Madidi | 638. Mayo |
| 597. Madleen | 639. Megan |
| 598. Maggie | 640. Melanie Shaw |
| 599. Mahasona | 641. Melody Bell |
| 600. Maifeier | 642. Melrose Flash |
| 601. Maimorgen | 643. Meltzer's Feuer |
| 602. Maizauber | 644. Meltzer's Glut |
| 603. Malaga | 645. Meltzer's Purpurviolett |
| 604. Malini | 646. Meltzer's Roter Riese |
| 605. Mambo (T) | 647. Meri |
| 606. Mandarin Lights | 648. Metarose |
| 607. Manderley | 649. Metternianum |
| 608. Manglesii | 650. Michael Hall |
| 609. Manitou | 651. Michael Hill |
| 610. Manon Robenek | 652. Michaela (T) |
| 611. Manzanilla (L) | 653. Microhirs3 (L) |
| 612. Marabella | 654. Midnight Beauty |
| 613. Marabu | 655. Midnight Mystique |
| 614. Maracas | 656. Mile High Camp |
| 615. Maraval | 657. Mindoro |
| 616. Märchenland | 658. Miss Lulu |
| 617. Märchenlaub | 659. Missing Link |
| 618. Margitta (L) | 660. Mist Maiden |
| 619. Marianka | 661. Modesty |
| 620. Marie Curie | 662. Moerloosi |
| 621. Marie Oliva Schlicková | 663. Molly Ann |
| 622. Marie's Choice | 664. Mondnacht |
| 623. Marinja | 665. Monique |
| 624. Markgraf | 666. Mont Blanc |
| 625. Marley Hedges | 667. Mont Ventoux |
| 626. Mary | 668. Montego |
| 627. Marylou | 669. Monterosa |
| 628. Masai Mara | 670. Mooreule Group |

Anhang 3

- | | |
|------------------------------|-------------------------------|
| 671. Moorfeuer | 713. Obergärtner Robenek |
| 672. Moorglocke | 714. Oberpfälzer Sonnenschein |
| 673. Morgenduft | 715. Oberschlesien |
| 674. Mrs A.T. de la Mare | 716. Odee Wright |
| 675. Mrs Arthur Fawcus Group | 717. Old Copper |
| 676. Mrs Charles E. Pearson | 718. Oliver Cromwell |
| 677. Mrs Charles S. Sargent | 719. Olivia |
| 678. Mrs Helen Koster | 720. Onkel Dines |
| 679. Mrs Isaac Davies | 721. Onsloweanum |
| 680. Mrs J.P. Lade | 722. Openwood |
| 681. Mrs John Waterer | 723. Orange Hit |
| 682. Mrs Milner | 724. Orangeade |
| 683. Mrs Nancy Dipple | 725. Orangenköpfchen |
| 684. Mrs Tom Agnew | 726. Orchid |
| 685. Mrs W.C. Slocock | 727. Orchid Lights |
| 686. Mrs William Watson | 728. Orchideal |
| 687. Multiflorum | 729. Orchideeprime |
| 688. Muncaster Mist | 730. Ospo (L) |
| 689. Münsterland (T) | 731. Ostalett (L) |
| 690. Musikant | 732. Paeonia |
| 691. Nabucco | 733. Paola |
| 692. Nachtfalter (T) | 734. Paola I |
| 693. Nain Feu | 735. Parkfeuer |
| 694. Nancy Mary | 736. Patricia Barmold |
| 695. Narzissenbraut | 737. Paul Schultz |
| 696. Naselle | 738. Peche |
| 697. Nassau Red | 739. Pentesilea |
| 698. Natascha | 740. Persil |
| 699. Nathalie | 741. Peter Alan |
| 700. Nathan Bedford Forrest | 742. Peter Berg |
| 701. Neat-O | 743. Peter van Noordt |
| 702. Nero | 744. Peter Vermeulen |
| 703. Nestucca | 745. Peucine (L) |
| 704. New Century | 746. Pfauenauge |
| 705. Newa | 747. Pfefferkorn (T) |
| 706. Nightingale | 748. Philip Waterer |
| 707. Nimbu Pani | 749. Picturatum |
| 708. Nishan | 750. Piepmatz |
| 709. Northern Hi-Lights | 751. Pigalle |
| 710. Northern Pearl | 752. Pink Highlight |
| 711. Nymphenburg | 753. Pink Rosev (T) |
| 712. Nymphenrose | 754. Pink Silver |

Anhang 3

- | | |
|---------------------------------|------------------------------------|
| 755. Pink Titan | 797. Reshma |
| 756. Pink Top | 798. Rhododendronpark Graal-Müritz |
| 757. Pirin (T) | 799. Rhodunter 10 |
| 758. Pirol | 800. Rhodunter 149 |
| 759. PJM Regal | 801. Rhodunter 150 (T) |
| 760. Plum Beautiful | 802. Rhodunter 37 (L) |
| 761. Poesie | 803. Rhodunter 48 |
| 762. Polarnacht | 804. Ria |
| 763. Ponticum Roseum | 805. Rimini |
| 764. Popzi | 806. Ring of Fire |
| 765. President Felix Faure | 807. Rixte |
| 766. Pretty | 808. Rodrigo |
| 767. Prießnitz (T) | 809. Romantika |
| 768. Prince of Wales | 810. Romeo |
| 769. Principessa | 811. Romika (L) |
| 770. Prinses Máxima | 812. Ronald Otto Delp |
| 771. Prinz Franz Joseph | 813. Rondo |
| 772. Professor August Bier | 814. Rosa Falter |
| 773. Professor Steen Olsen | 815. Rosa Regen |
| 774. Promise | 816. Rosa Traum |
| 775. Prostigiatum | 817. Rosali |
| 776. Protad | 818. Rosamund Millais |
| 777. Puerto | 819. Rosandra |
| 778. Purnululu (T) | 820. Rose de Flandre |
| 779. Purple Lady | 821. Rose Flash |
| 780. Purple Passion | 822. Rosenköpfchen |
| 781. Pusch 101 | 823. Rosenlady |
| 782. Queen Elizabeth II | 824. Rosetta |
| 783. Queen of Hearts Group | 825. Roseum Novum |
| 784. Quiet Thoughts | 826. Rosifolium |
| 785. Rabatz | 827. Rosilac |
| 786. Raphaela | 828. Rosy Lights |
| 787. Recklinghausen | 829. Rosy Ray |
| 788. Red Eagle | 830. Rote Funken (T) |
| 789. Red Jack | 831. Roter Korsar (T) |
| 790. Redwings | 832. Rotes Barett |
| 791. Regine Meltzer | 833. Rotgold |
| 792. Reich's Charmant | 834. Rothenburg |
| 793. Reich's Signifikant | 835. Rotkehlchen |
| 794. Reini | 836. Rotstein |
| 795. Remembrance | 837. Rotwein |
| 796. Remscheider Schneekristall | 838. Royal Command |

Anhang 3

- | | |
|------------------------------|----------------------------------|
| 839. Rozaina Zvaigznite (L) | 881. Sherwoodianum |
| 840. Rubescens | 882. Siegfried Sommer |
| 841. Rubinfeuer | 883. Silbermond |
| 842. Rüdiger | 884. Silberreif |
| 843. Rudolf Heinemann | 885. Silbersee |
| 844. Ruhrpott | 886. Silbervelours |
| 845. Rusty Dane | 887. Silberzwerg |
| 846. Rwain | 888. Silvana |
| 847. Sabina | 889. Silver Boy |
| 848. Saffrano | 890. Silver Dane (T) |
| 849. Saint Merry | 891. Silver Jubilee |
| 850. Salm Group | 892. Silver Sword |
| 851. Samoa | 893. Simple Jane |
| 852. Samtkrone | 894. Sina-Christin |
| 853. Samuel Taylor Coleridge | 895. Siparia |
| 854. Sangeet | 896. Sir Henry Mildmay |
| 855. Santorina | 897. Sirikit |
| 856. Sascha | 898. Skaidrite (L) |
| 857. Sasonade | 899. Snow Steps |
| 858. Schiller | 900. Snowbird |
| 859. Schlaraffia | 901. Snowflake |
| 860. Schloss Höllinghofen | 902. Soft Satin |
| 861. Schneedom | 903. Soir de Paris |
| 862. Schneeköpfchen | 904. Soldier Sam |
| 863. Schneeperle | 905. Solidarity |
| 864. Schneesturm | 906. Sommertraum (T) |
| 865. Schneewittchen | 907. Sonalal |
| 866. Schneverdingen | 908. Sonia |
| 867. Schnupper's Uluru (T) | 909. Sonnenaug |
| 868. Schrammstein | 910. Sonnenköpfchen |
| 869. Schwanensee | 911. Sonnenwende |
| 870. Scout | 912. Soulkew Elegant |
| 871. Seaview Sunset | 913. Soulkew Hardy |
| 872. Seidel Nr. 106 | 914. Southern Cross |
| 873. Seleger's Glocke | 915. Southland |
| 874. Senator Henry Jackson | 916. Souvenir de Theophile Piens |
| 875. Serengeti | 917. Souvenir du Prince Albert |
| 876. Shaazam | 918. Souvenir of W. C. Slocock |
| 877. Shamrock | 919. Spezial Dane |
| 878. Shanti | 920. Spiegelei (T) |
| 879. Shanty-Chor (T) | 921. Split up |
| 880. Sharda | 922. Stadt Essen |

Anhang 3

923. Stadt Essen Sister
924. Star of Woking
925. Stella
926. Steredenn
927. Stern von Japan
928. Sticky Dane
929. Stierblut
930. Stoppflicht
931. Stretta
932. Strohschein (T)
933. Stromy
934. Suderwich
935. Sugan
936. Sugar and Spice
937. Sumari
938. Summer Dawn
939. Sun Fire
940. Superlative
941. Swamp Beauty
942. Sylphides
943. Sylvia
944. Talamanca (T)
945. Tamarindos
946. Tanager
947. Tanguero
948. Tänzerin
949. Tapestry
950. Taroko
951. Tausendschön
952. Tender Rose
953. The Honourable Jean Marie de Montague
954. Theo
955. Timeless
956. Tinndecor
957. Tintoretto
958. Toco
959. Tokaija
960. Tom Everett
961. Top Gold
962. Toro Toro
963. Tower Dexter
964. Treasure
965. Tree Creeper
966. Trianon
967. Tricolor
968. Trinidad
969. Troppau
970. Tullum (T)
971. Ulrike Drath
972. Ursula (T)
973. Ute Sye
974. Valencia
975. Van Weerden Poelman weißbunt
976. *ponticum* Variegatum
977. Vervaeneanum
978. Very Berry
979. Vesna
980. Vida Brown
981. Vigdis
982. Vincent van Gogh
983. Vinecrest
984. Violett Blau
985. Violetta
986. Vivian
987. W. Schmalscheidt
988. Walter's Pinwheel
989. Wanna Bee
990. Wasgau
991. Washington State Centennial
992. Watzlawik
993. Web's Bee
994. Wedding Bouquet
995. Weesenstein
996. Weinfest
997. Weissenburg
998. Weißer Falter
999. Weisshorn
1000. Welfare Baby
1001. Werbach (T)
1002. Whidbey Island
1003. White Dane (T)
1004. White Ginger (L)
1005. White Rays
1006. White Rosebud

Anhang 3

- | | |
|------------------------|-----------------------------|
| 1007. Whitestone | 1019. Yaku Angel |
| 1008. Whitethroat | 1020. Yaku Sunrise |
| 1009. Wildenstein | 1021. Zauberregen |
| 1010. Willbrit | 1022. Zigeunerin |
| 1011. Wilma Hentschel | 1023. Zitronenfalter |
| 1012. Windbeam | 1024. Zugspitze |
| 1013. Winterpurpur | 1025. Zyrnisa |
| 1014. Winterstein | 1026. <i>maximum</i> |
| 1015. Wishmoor | 1027. <i>fragariiflorum</i> |
| 1016. Woislowitz Nr. 2 | 1028. <i>laetum</i> |
| 1017. Wombat | |
| 1018. Woolly Dane (T) | |